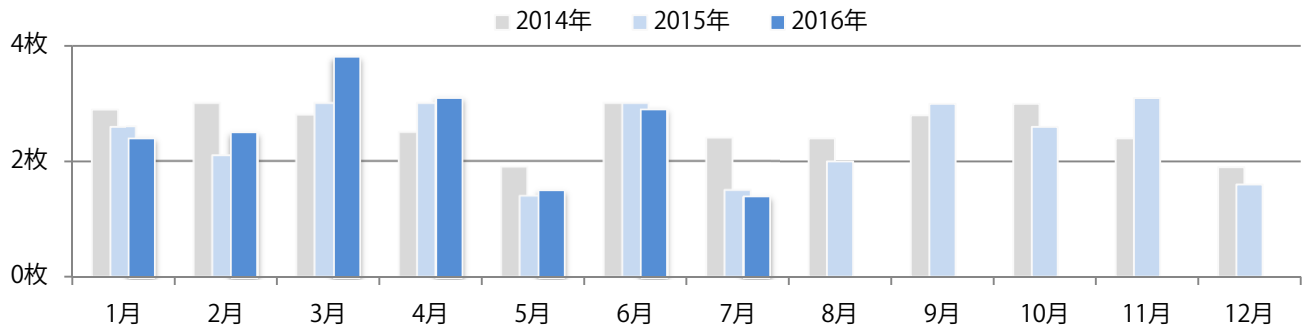


火曜に82%が集中し、他は水曜のみの折込となった。B3が無くなり、B4未満が増えた。
全て両面フルカラー。

■月別折込枚数（県内8地区平均）

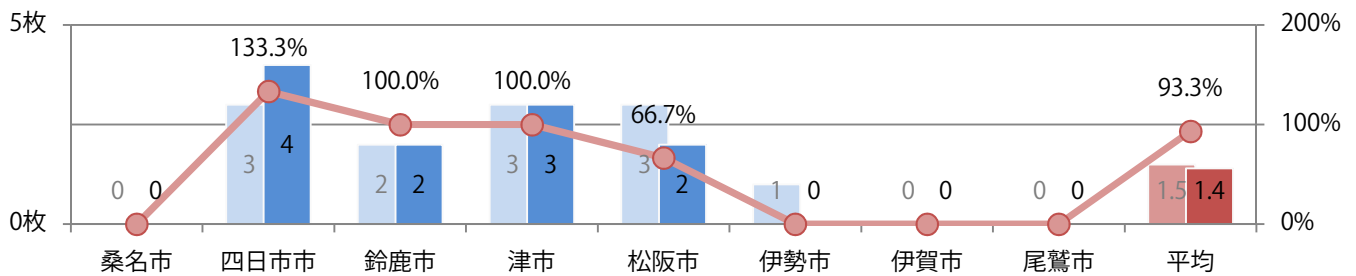
■ 年間最多枚数 ■ 年間最少枚数

	1月	2月	3月	4月	5月	6月	7月	8月	9月	10月	11月	12月
2016年	2.4	2.5	3.8	3.1	1.5	2.9	1.4					
2015年	2.6	2.1	3.0	3.0	1.4	3.0	1.5	2.0	3.0	2.6	3.1	1.6
2014年	2.9	3.0	2.8	2.5	1.9	3.0	2.4	2.4	2.8	3.0	2.4	1.9



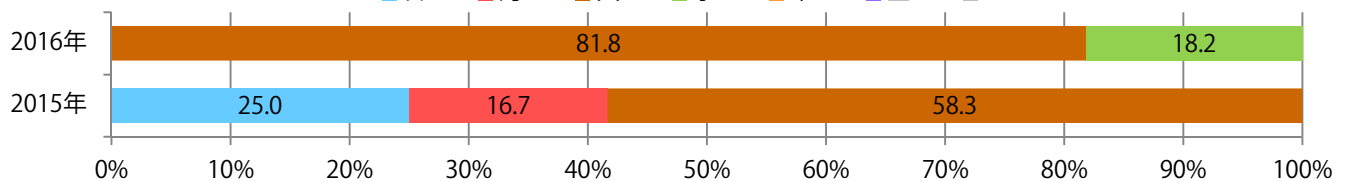
■地区別折込枚数・前年比

■ 2015年 ■ 2016年 ● 前年比



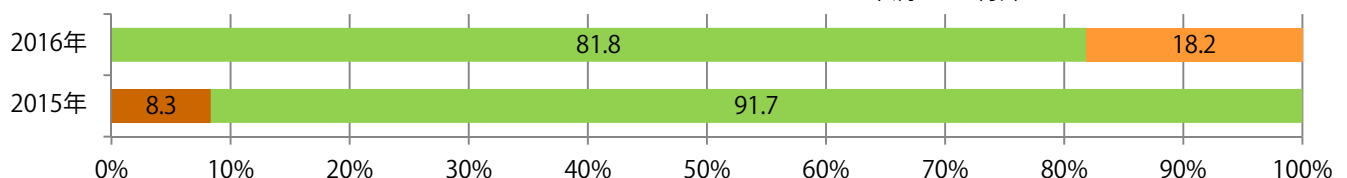
■曜日別構成比 (%)

■ 日 ■ 月 ■ 火 ■ 水 ■ 木 ■ 金 ■ 土



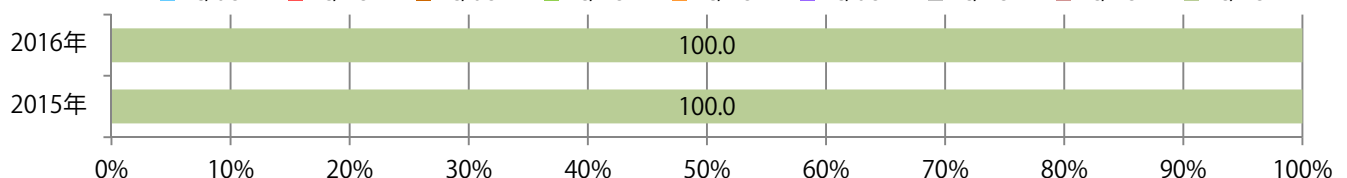
■サイズ別構成比 (%)

■ B 1 ■ B 2 ■ B 3 ■ B 4 ■ B 4 未満 ■ 特殊



■色数別構成比 (%)

■ 1c/0c ■ 1c/1c ■ 2c/0c ■ 2c/1c ■ 2c/2c ■ 4c/0c ■ 4c/1c ■ 4c/2c ■ 4c/4c

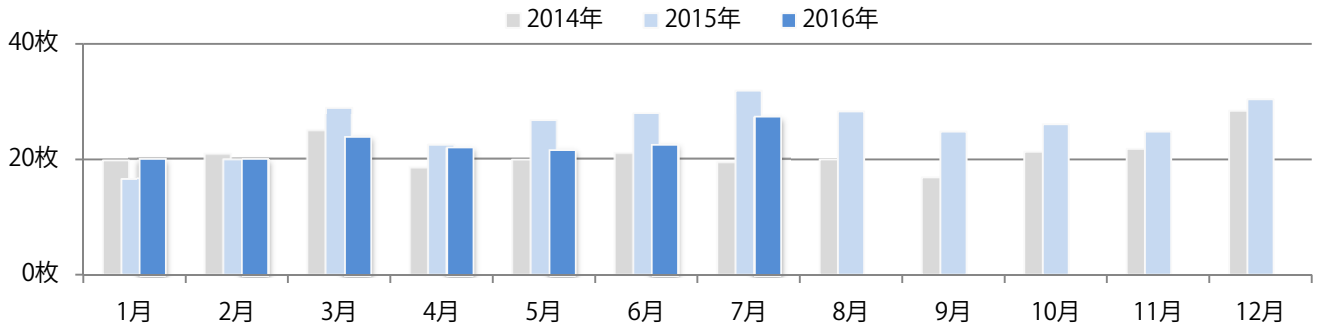


金曜が最も多い。B1・B3・B4未満が増えた。両面フルカラーは79%に上る。

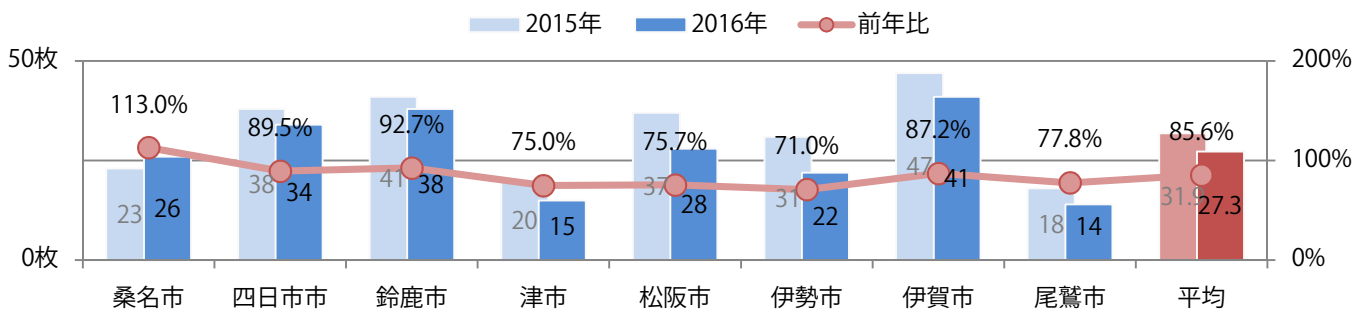
■月別折込枚数（県内8地区平均）

■年間最多枚数 ■年間最少枚数

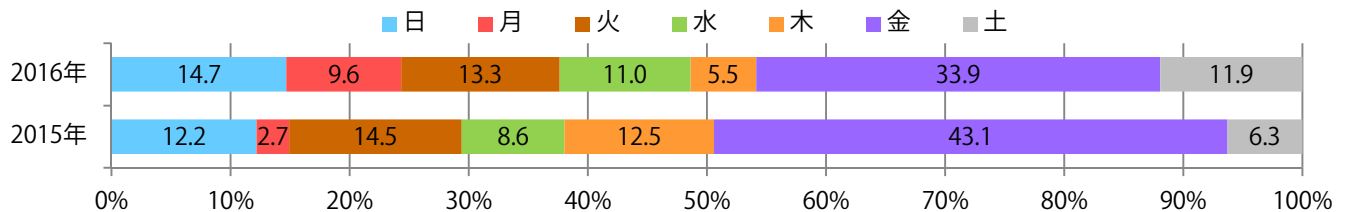
	1月	2月	3月	4月	5月	6月	7月	8月	9月	10月	11月	12月
2016年	20.0	20.0	23.9	22.0	21.6	22.5	27.3					
2015年	16.6	19.9	28.9	22.4	26.6	28.0	31.9	28.3	24.8	26.1	24.8	30.4
2014年	19.8	20.8	24.9	18.5	19.8	21.0	19.4	20.0	16.9	21.3	21.8	28.4



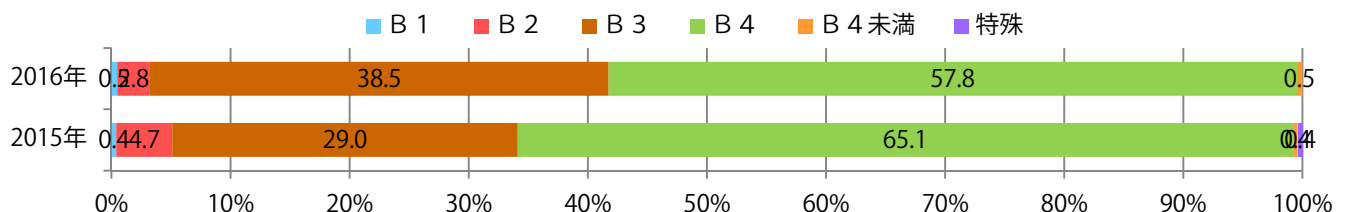
■地区別折込枚数・前年比



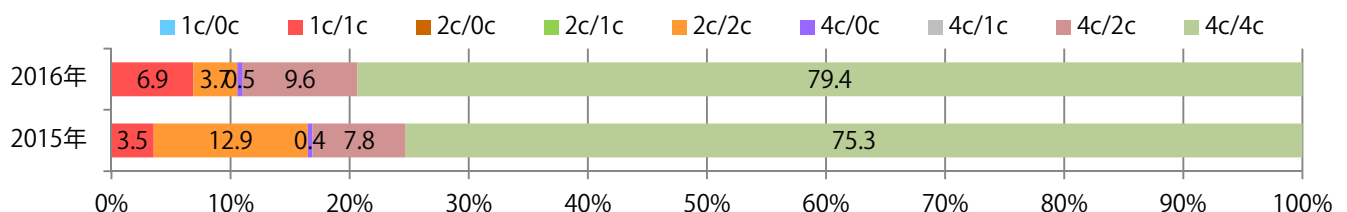
■曜日別構成比 (%)



■サイズ別構成比 (%)



■色数別構成比 (%)

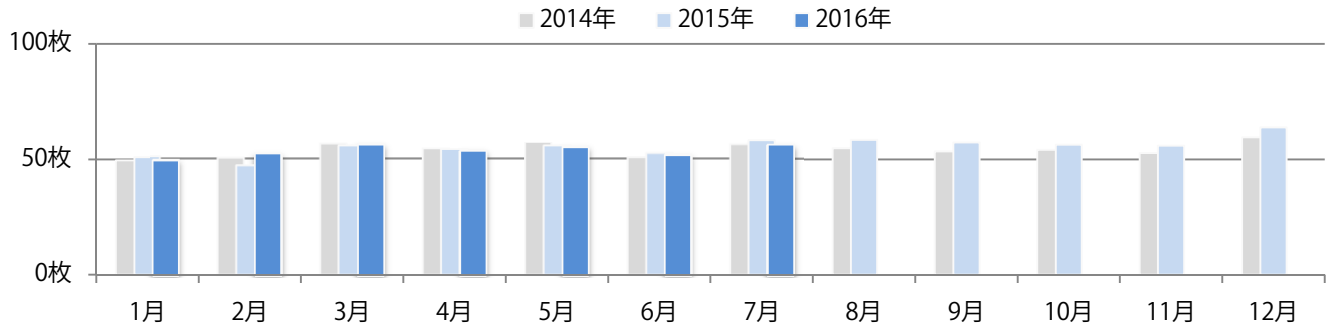


土曜が最も多くなった。B2・B3で45%を占める。両面フルカラーに次いで多いのは、両面1色の28%。

■月別折込枚数（県内8地区平均）

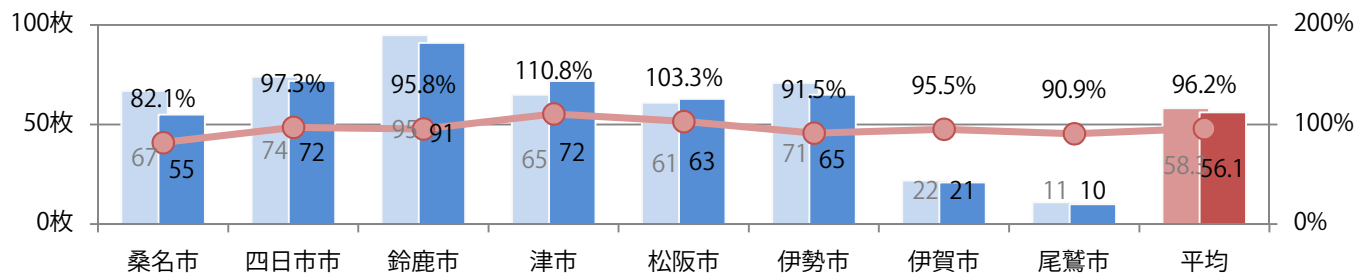
■ 年間最多枚数 ■ 年間最少枚数

	1月	2月	3月	4月	5月	6月	7月	8月	9月	10月	11月	12月
2016年	49.6	52.4	56.4	53.6	55.3	51.8	56.1					
2015年	50.9	47.0	55.5	54.0	55.5	52.4	58.3	58.5	57.3	56.3	56.0	63.9
2014年	49.5	50.4	56.3	54.3	57.0	50.5	56.1	54.9	53.5	54.1	52.8	59.5



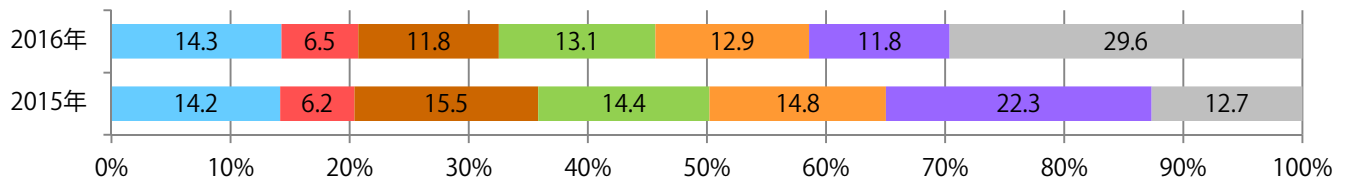
■地区別折込枚数・前年比

■ 2015年 ■ 2016年 ● 前年比



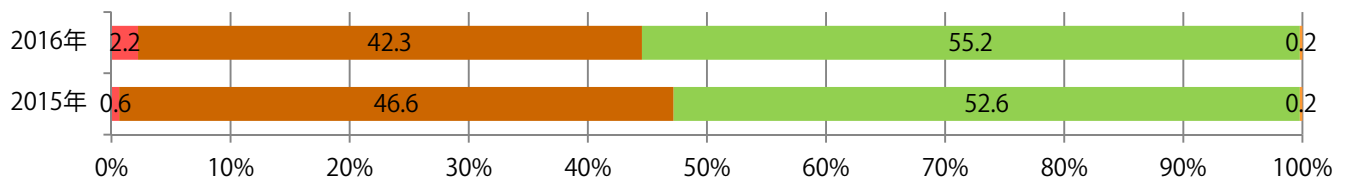
■曜日別構成比 (%)

■ 日 ■ 月 ■ 火 ■ 水 ■ 木 ■ 金 ■ 土



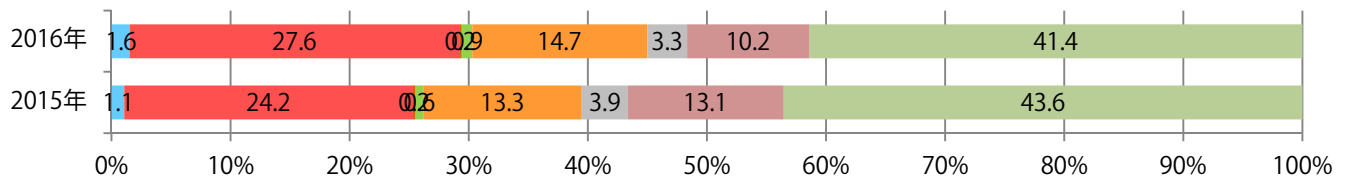
■サイズ別構成比 (%)

■ B 1 ■ B 2 ■ B 3 ■ B 4 ■ B 4 未満 ■ 特殊



■色数別構成比 (%)

■ 1c/0c ■ 1c/1c ■ 2c/0c ■ 2c/1c ■ 2c/2c ■ 4c/0c ■ 4c/1c ■ 4c/2c ■ 4c/4c

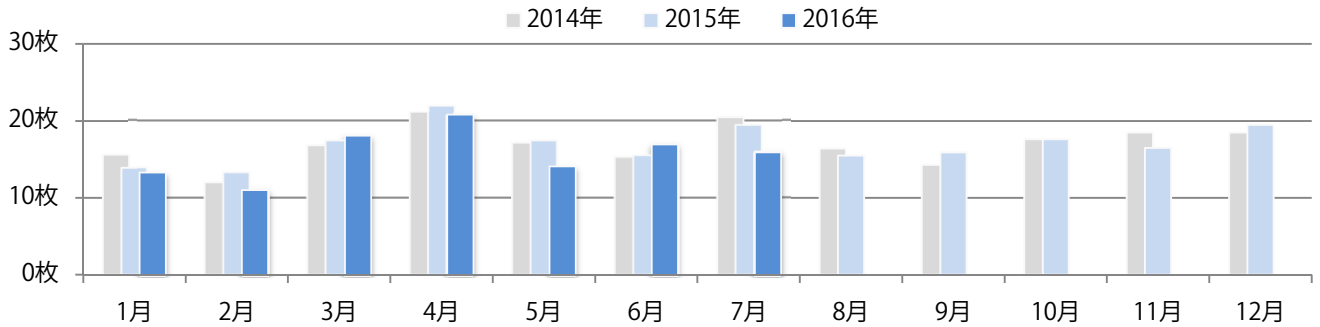


水曜が最も多く、53%を占める。B2・B3の大きいサイズが74%に上る。
両面フルカラーは77%。

■月別折込枚数（県内8地区平均）

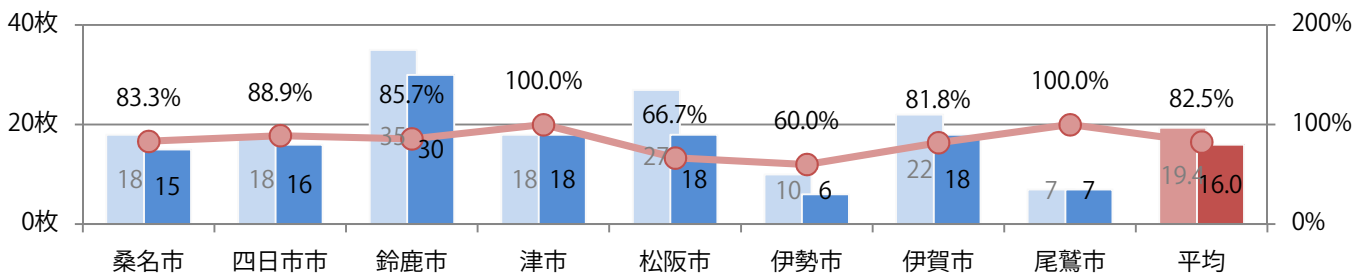
■ 年間最多枚数 ■ 年間最少枚数

	1月	2月	3月	4月	5月	6月	7月	8月	9月	10月	11月	12月
2016年	13.3	11.1	18.1	20.8	14.1	17.0	16.0					
2015年	13.9	13.3	17.4	22.0	17.4	15.5	19.4	15.5	15.9	17.6	16.5	19.5
2014年	15.6	12.0	16.8	21.1	17.1	15.3	20.4	16.4	14.3	17.6	18.5	18.5



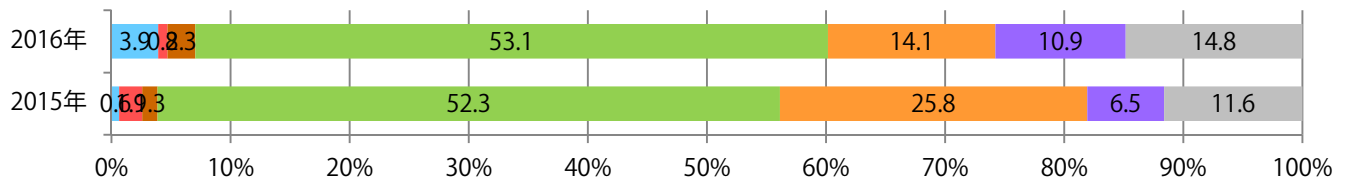
■地区別折込枚数・前年比

■ 2015年 ■ 2016年 ● 前年比



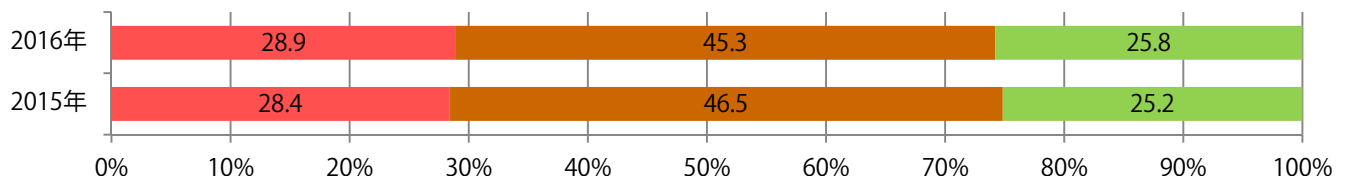
■曜日別構成比 (%)

■ 日 ■ 月 ■ 火 ■ 水 ■ 木 ■ 金 ■ 土



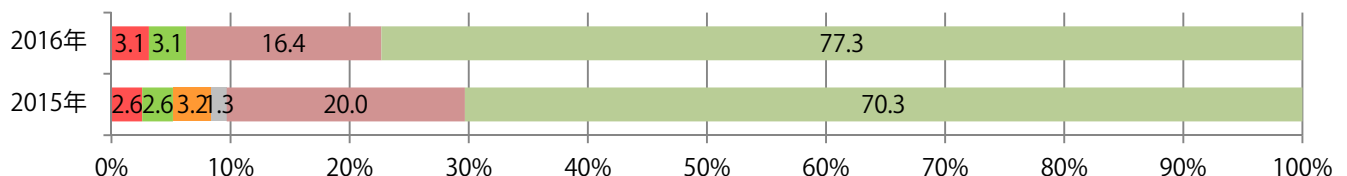
■サイズ別構成比 (%)

■ B 1 ■ B 2 ■ B 3 ■ B 4 ■ B 4 未満 ■ 特殊



■色数別構成比 (%)

■ 1c/0c ■ 1c/1c ■ 2c/0c ■ 2c/1c ■ 2c/2c ■ 4c/0c ■ 4c/1c ■ 4c/2c ■ 4c/4c

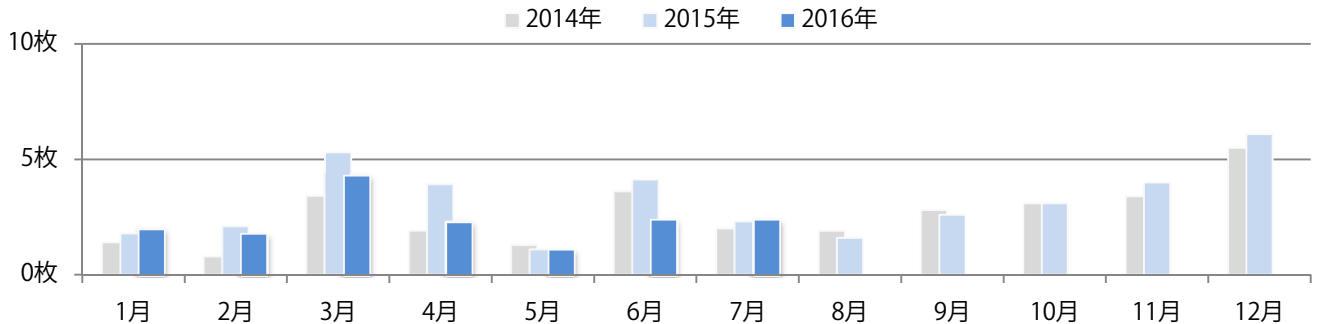


金曜が最も多く、次いで木曜が多い。B2が無くなり、B3以下が増えた。
両面フルカラーは58%。

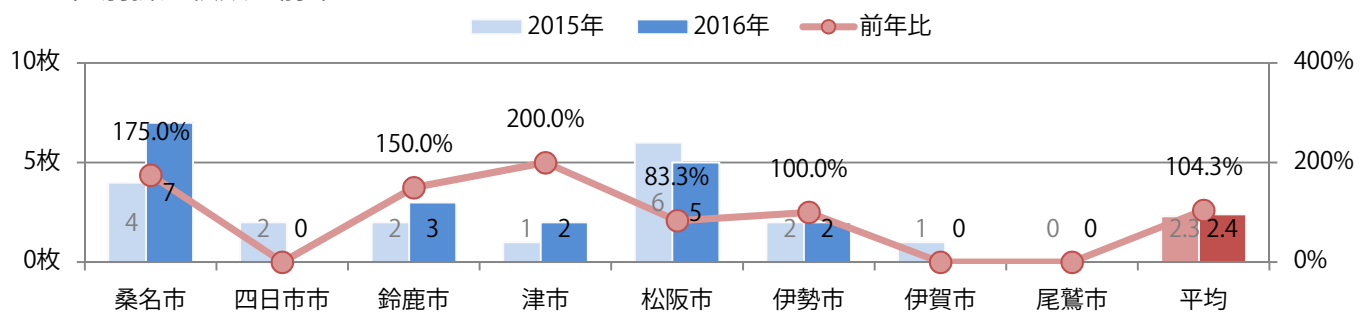
■月別折込枚数（県内8地区平均）

■ 年間最多枚数 ■ 年間最少枚数

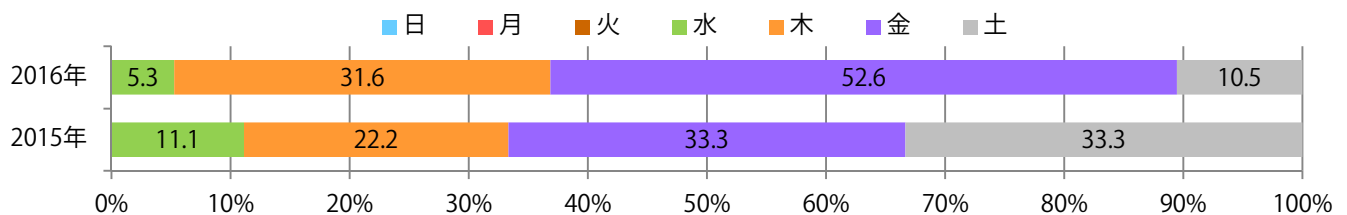
	1月	2月	3月	4月	5月	6月	7月	8月	9月	10月	11月	12月
2016年	2.0	1.8	4.3	2.3	1.1	2.4	2.4					
2015年	1.8	2.1	5.3	3.9	1.1	4.1	2.3	1.6	2.6	3.1	4.0	6.1
2014年	1.4	0.8	3.4	1.9	1.3	3.6	2.0	1.9	2.8	3.1	3.4	5.5



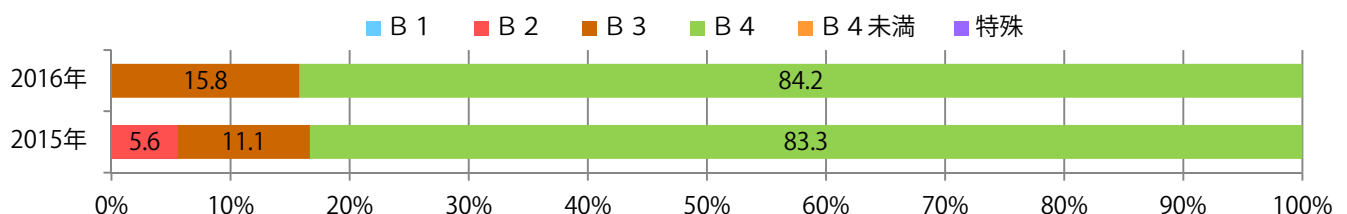
■地区別折込枚数・前年比



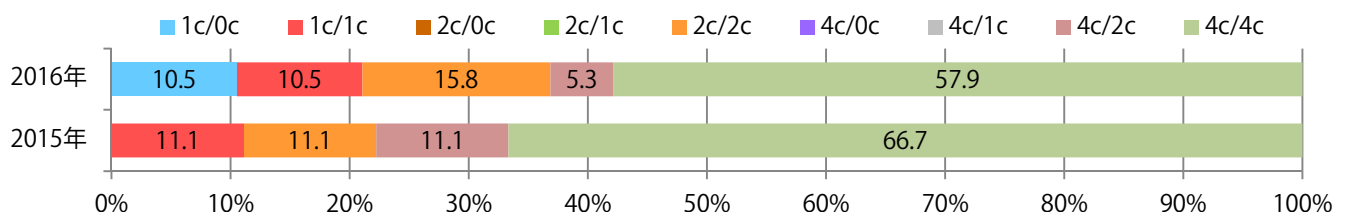
■曜日別構成比 (%)



■サイズ別構成比 (%)



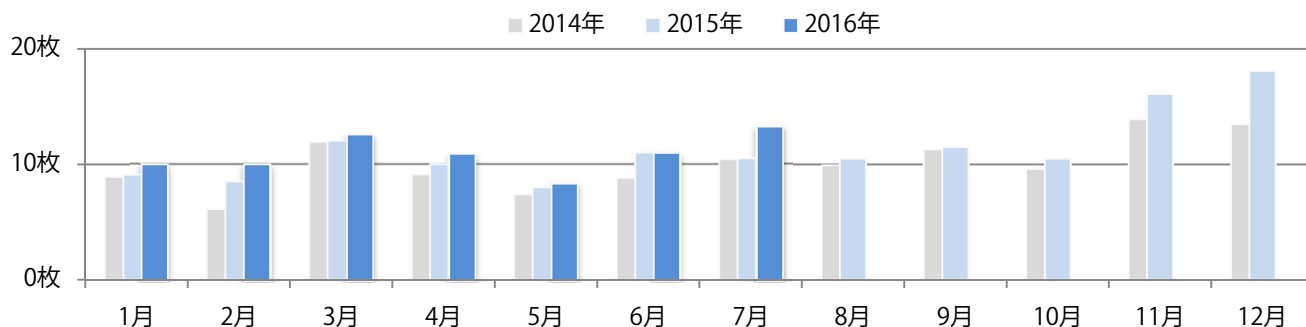
■色数別構成比 (%)



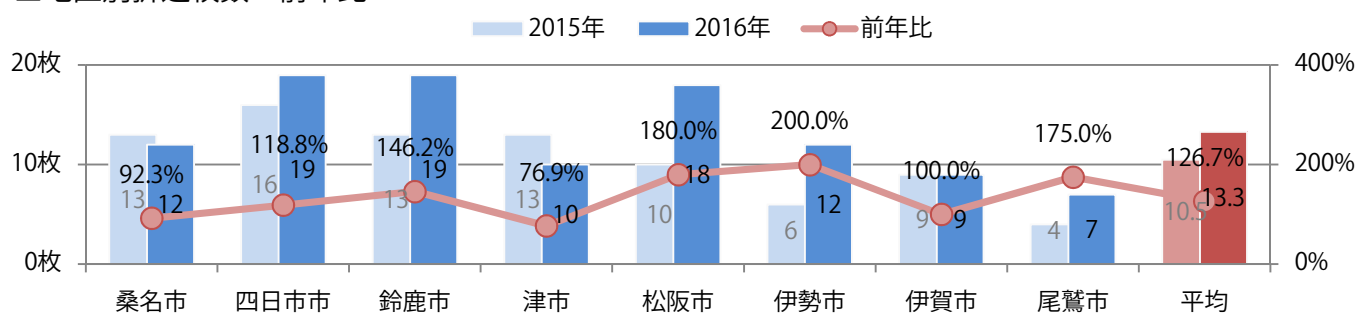
前年比27%増となり、今年に入って最も多くなった、木・金曜で60%を占める。
B3・B4未達が減り、B4が増えた。両面フルカラーは78%。

■ 月別折込枚数（県内8地区平均）

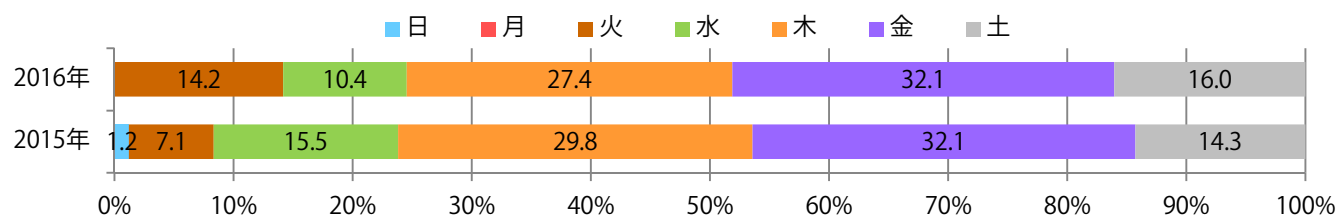
	1月	2月	3月	4月	5月	6月	7月	8月	9月	10月	11月	12月
2016年	10.0	10.0	12.6	10.9	8.4	11.0	13.3					
2015年	9.1	8.5	12.0	10.0	8.0	11.0	10.5	10.5	11.5	10.5	16.1	18.1
2014年	8.9	6.1	11.9	9.1	7.4	8.8	10.4	9.9	11.3	9.6	13.9	13.5



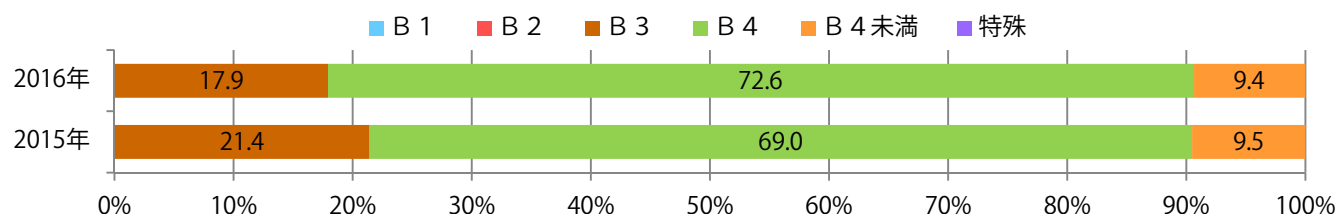
■ 地区別折込枚数・前年比



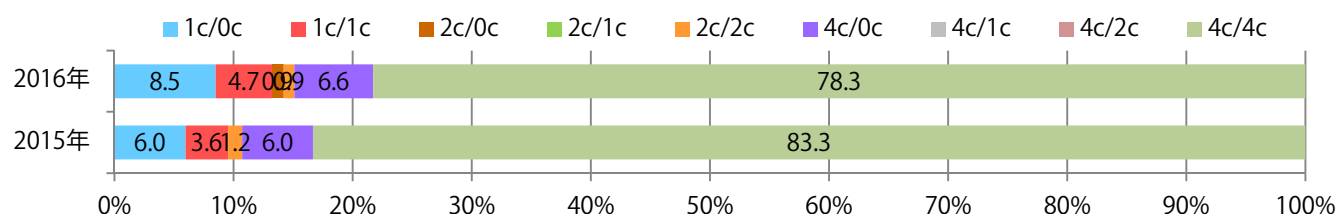
■ 曜日別構成比 (%)



■ サイズ別構成比 (%)



■ 色数別構成比 (%)

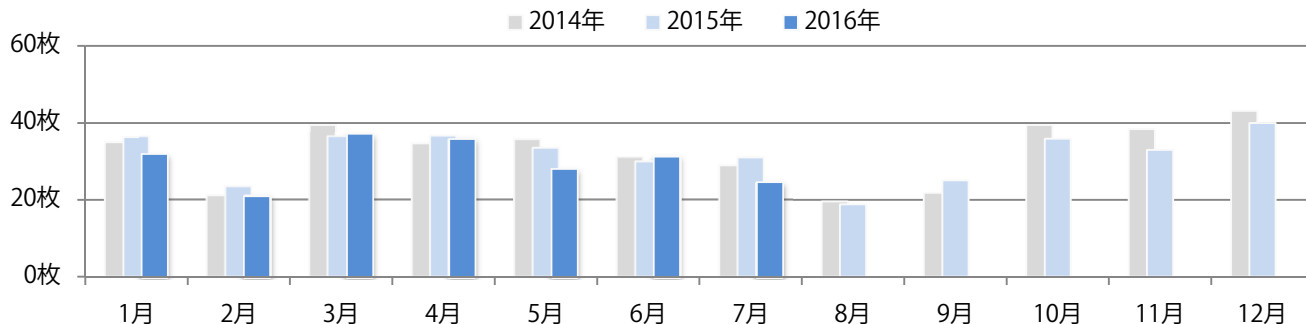


金曜が最も多く、次いで水・土曜の順に多い。B3・B4未満が減った。
両面フルカラーは82%に上る。

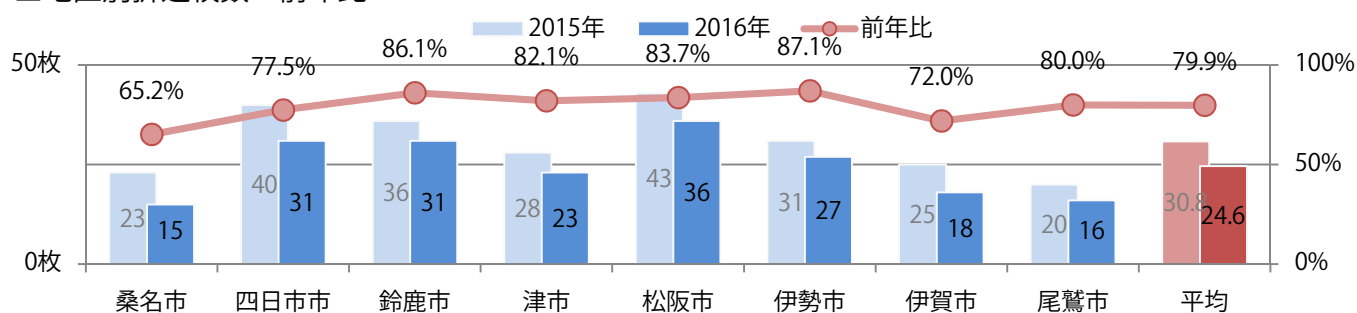
■ 月別折込枚数（県内8地区平均）

■ 年間最多枚数 ■ 年間最少枚数

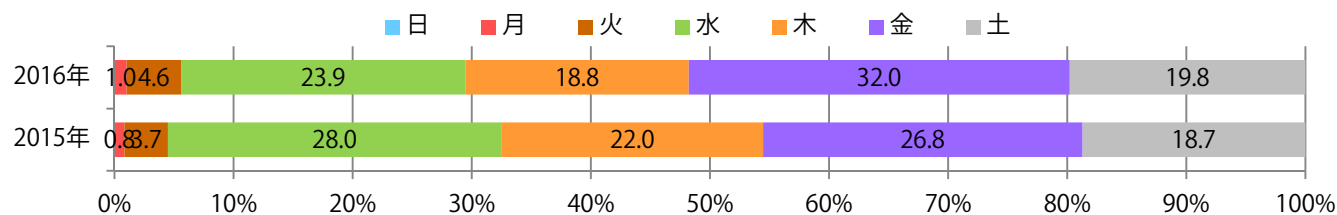
	1月	2月	3月	4月	5月	6月	7月	8月	9月	10月	11月	12月
2016年	31.8	21.1	37.1	35.8	28.0	31.3	24.6					
2015年	36.3	23.4	36.3	36.5	33.3	29.8	30.8	18.8	25.1	35.9	33.0	40.0
2014年	35.0	21.1	39.5	34.5	35.6	31.0	28.8	19.6	21.8	39.5	38.4	43.1



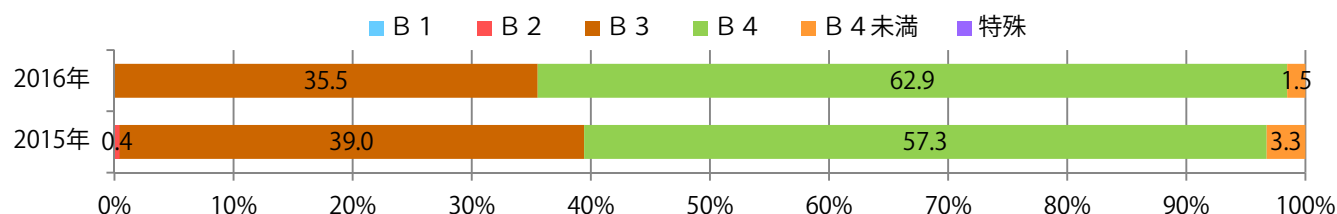
■ 地区別折込枚数・前年比



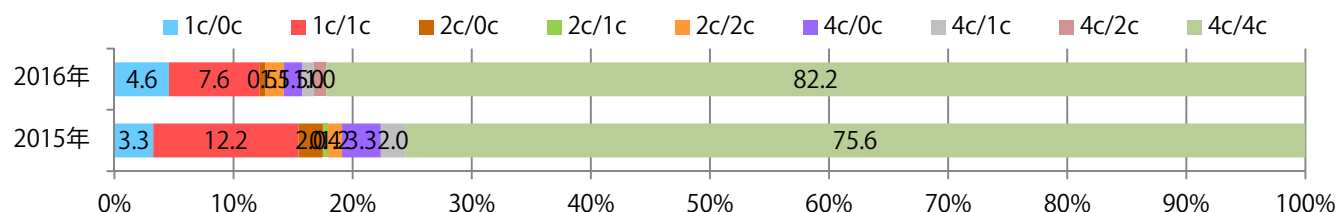
■ 曜日別構成比 (%)



■ サイズ別構成比 (%)



■ 色数別構成比 (%)

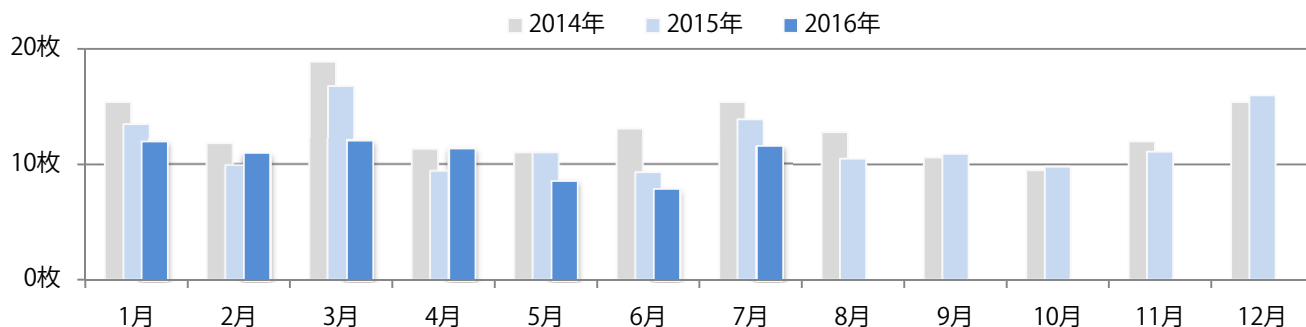


金・土曜の週末に86%が集中。B3・B4未満が増えた。両面フルカラーは85%を占める。

■ 月別折込枚数（県内8地区平均）

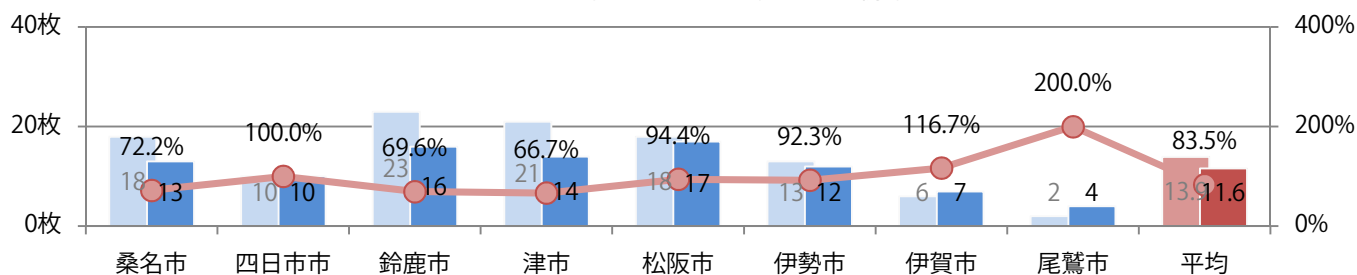
■ 年間最多枚数 ■ 年間最少枚数

	1月	2月	3月	4月	5月	6月	7月	8月	9月	10月	11月	12月
2016年	12.0	11.0	12.1	11.4	8.6	7.9	11.6					
2015年	13.5	9.9	16.8	9.4	11.0	9.3	13.9	10.5	10.9	9.8	11.1	16.0
2014年	15.4	11.8	18.9	11.3	11.0	13.1	15.4	12.8	10.6	9.5	12.0	15.4



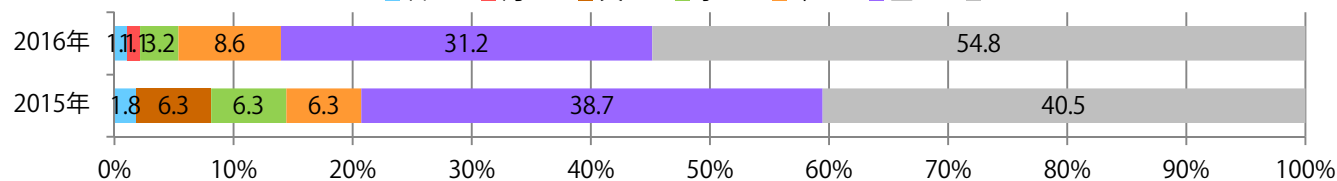
■ 地区別折込枚数・前年比

■ 2015年 ■ 2016年 ● 前年比



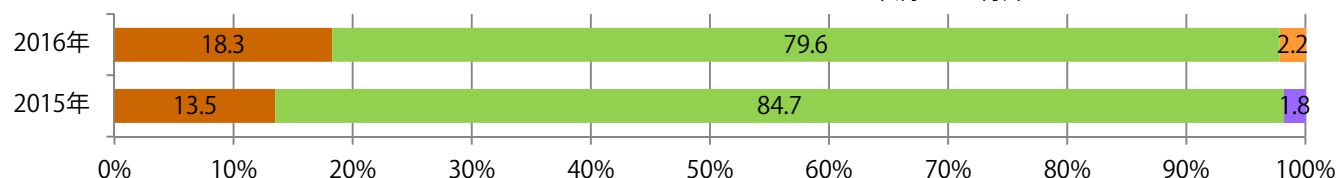
■ 曜日別構成比 (%)

■ 日 ■ 月 ■ 火 ■ 水 ■ 木 ■ 金 ■ 土



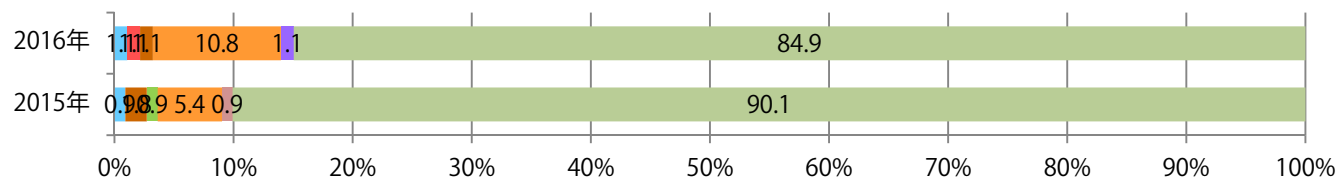
■ サイズ別構成比 (%)

■ B 1 ■ B 2 ■ B 3 ■ B 4 ■ B 4 未満 ■ 特殊



■ 色数別構成比 (%)

■ 1c/0c ■ 1c/1c ■ 2c/0c ■ 2c/1c ■ 2c/2c ■ 4c/0c ■ 4c/1c ■ 4c/2c ■ 4c/4c

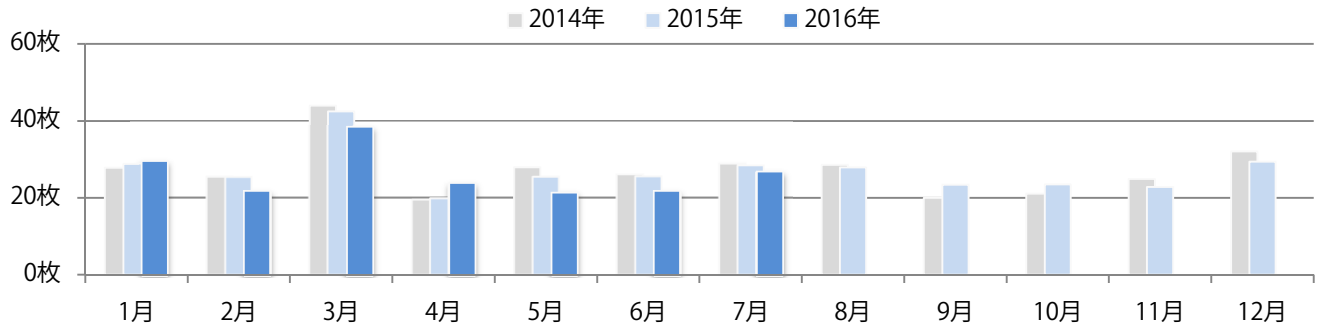


土曜に93%が集中。B2サイズが最も多くなり、38%を占める。ほとんどが両面フルカラー。

■ 月別折込枚数（県内8地区平均）

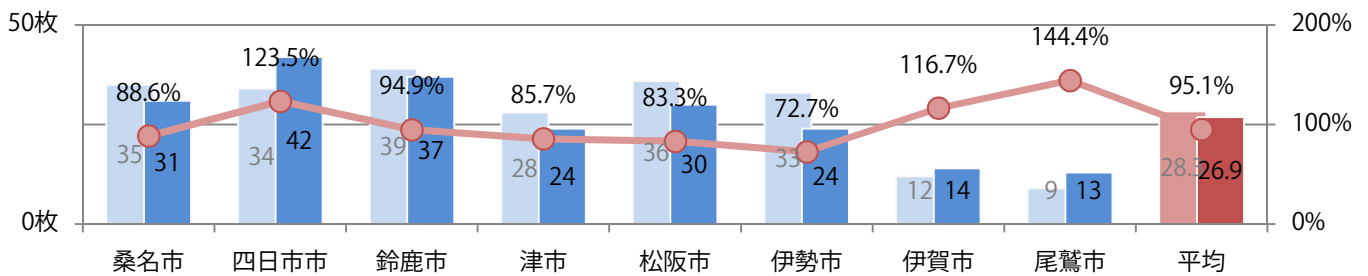
■ 年間最多枚数 ■ 年間最少枚数

	1月	2月	3月	4月	5月	6月	7月	8月	9月	10月	11月	12月
2016年	29.6	21.9	38.4	23.9	21.5	21.9	26.9					
2015年	28.8	25.3	42.5	19.8	25.4	25.5	28.3	27.9	23.4	23.5	22.8	29.4
2014年	27.8	25.4	44.0	19.5	27.8	26.0	28.8	28.6	20.0	21.1	24.9	32.1



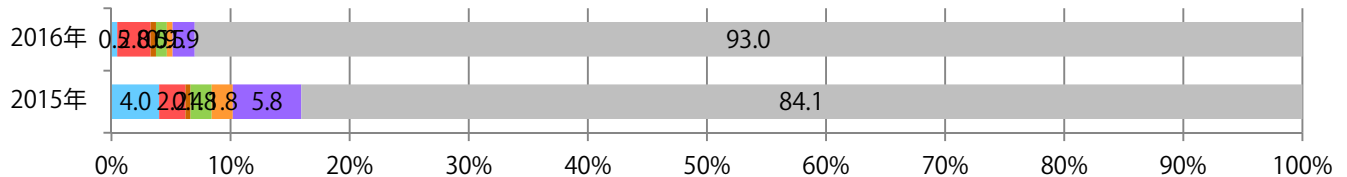
■ 地区別折込枚数・前年比

■ 2015年 ■ 2016年 ● 前年比



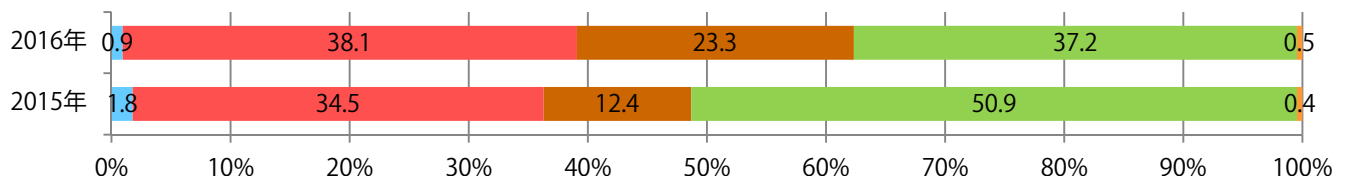
■ 曜日別構成比 (%)

■ 日 ■ 月 ■ 火 ■ 水 ■ 木 ■ 金 ■ 土



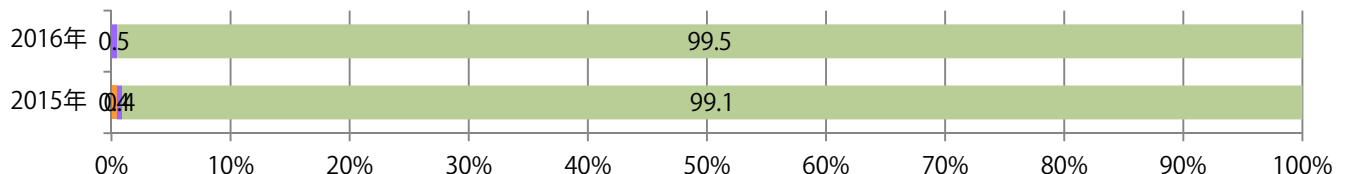
■ サイズ別構成比 (%)

■ B 1 ■ B 2 ■ B 3 ■ B 4 ■ B 4 未満 ■ 特殊



■ 色数別構成比 (%)

■ 1c/0c ■ 1c/1c ■ 2c/0c ■ 2c/1c ■ 2c/2c ■ 4c/0c ■ 4c/1c ■ 4c/2c ■ 4c/4c

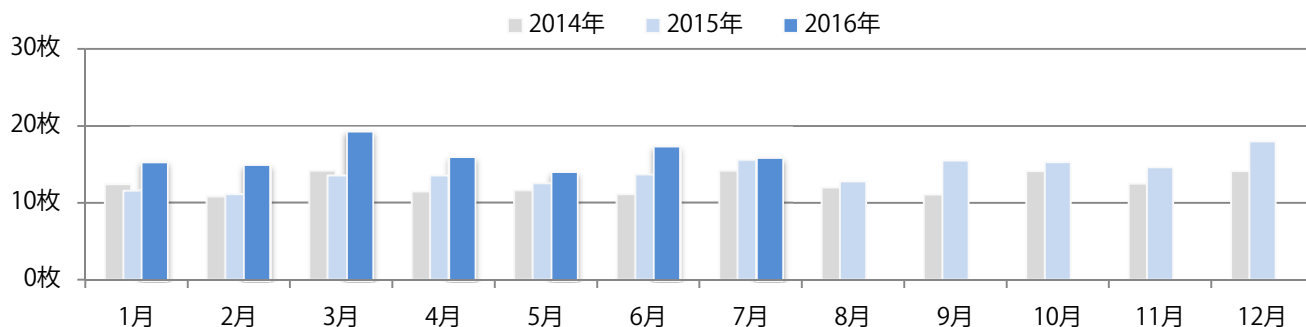


前年をわずかに上回った。水曜が最も多く、次いで火曜が多い。
B2・B3の大きいサイズが増えた。両面フルカラーは93%に上る。

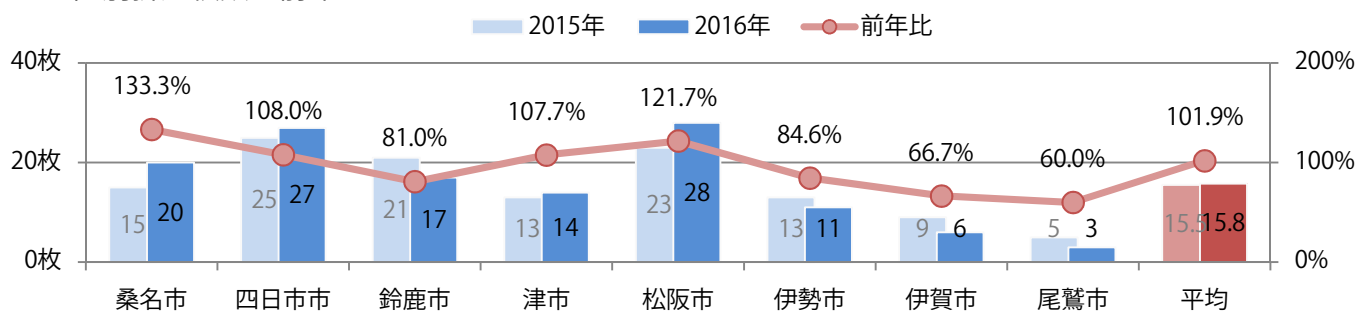
■ 月別折込枚数（県内8地区平均）

■ 年間最多枚数 ■ 年間最少枚数

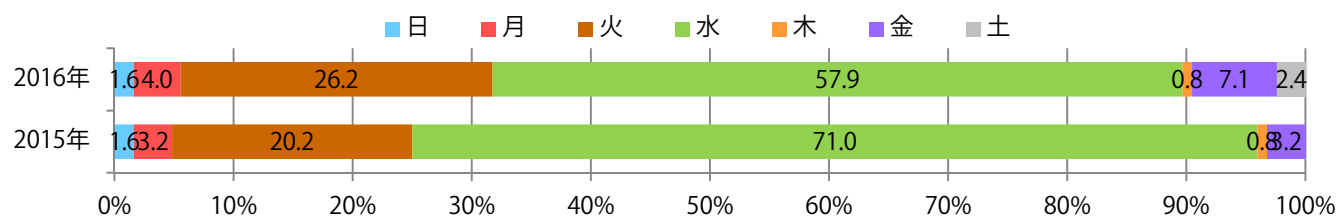
	1月	2月	3月	4月	5月	6月	7月	8月	9月	10月	11月	12月
2016年	15.3	14.9	19.3	15.9	14.0	17.3	15.8					
2015年	11.6	11.1	13.5	13.5	12.5	13.6	15.5	12.8	15.5	15.3	14.6	18.0
2014年	12.4	10.8	14.1	11.4	11.6	11.1	14.1	12.0	11.1	14.1	12.5	14.1



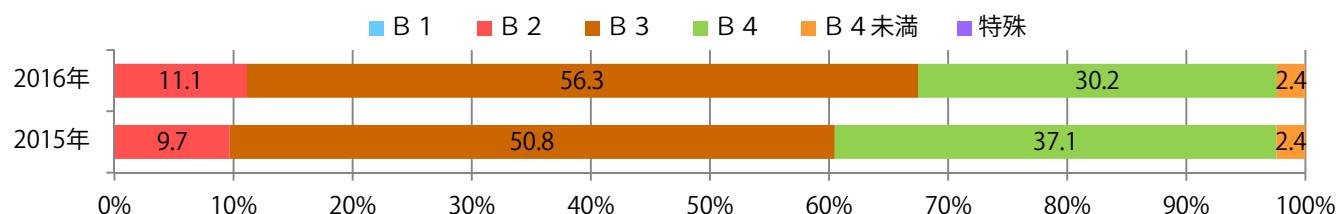
■ 地区別折込枚数・前年比



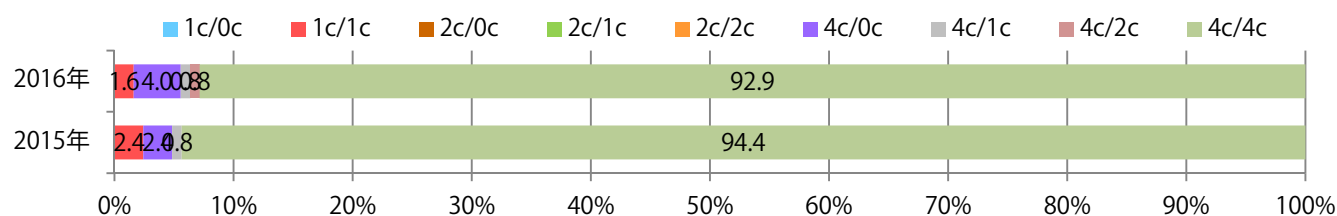
■ 曜日別構成比（%）



■ サイズ別構成比（%）



■ 色数別構成比（%）

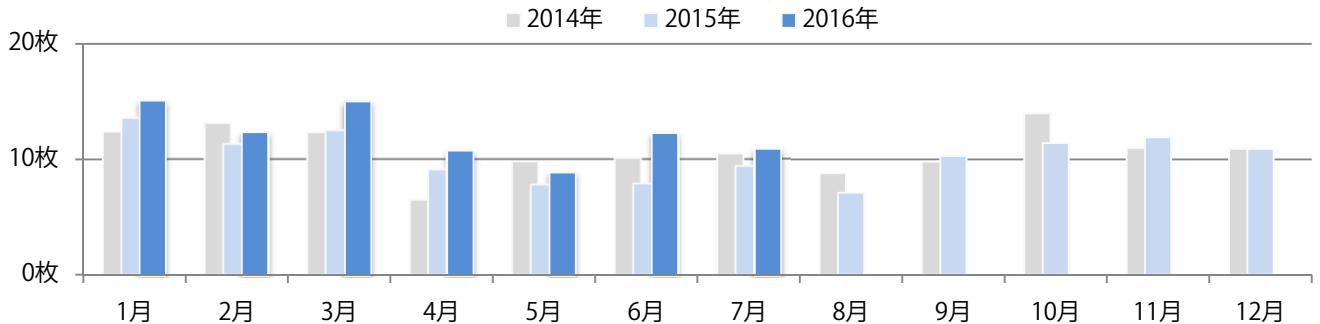


前年比16%増。金曜が半数以上を占める。B1・B2が増えた。両面フルカラーは82%。

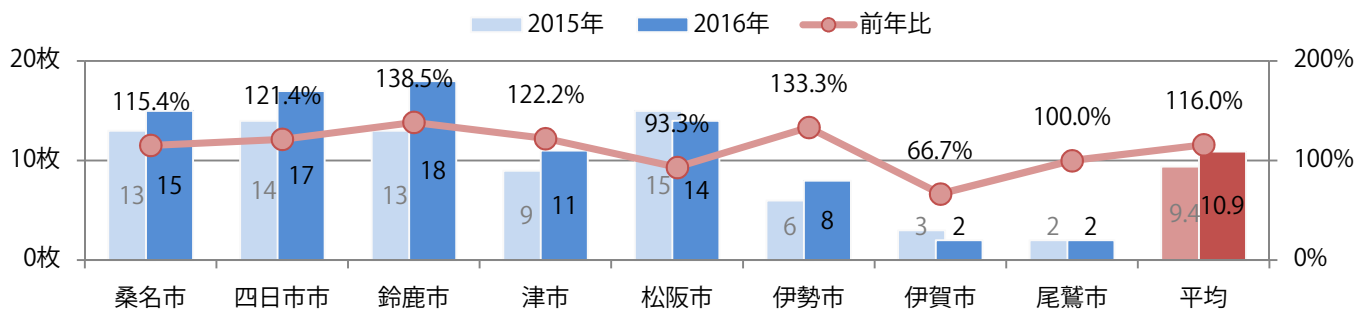
■月別折込枚数（県内8地区平均）

■年間最多枚数 ■年間最少枚数

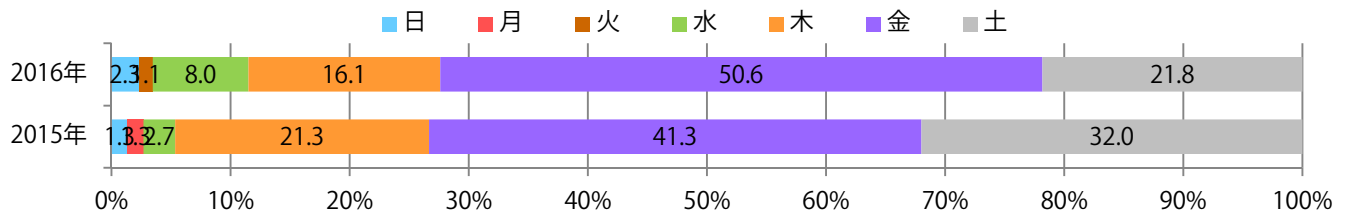
	1月	2月	3月	4月	5月	6月	7月	8月	9月	10月	11月	12月
2016年	15.1	12.4	15.0	10.8	8.9	12.3	10.9					
2015年	13.6	11.3	12.5	9.1	7.8	7.9	9.4	7.1	10.3	11.4	11.9	10.9
2014年	12.4	13.1	12.3	6.5	9.8	10.1	10.5	8.8	9.8	14.0	11.0	10.9



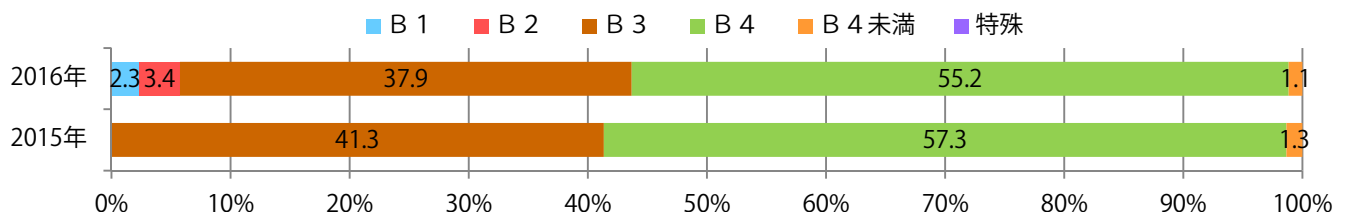
■地区別折込枚数・前年比



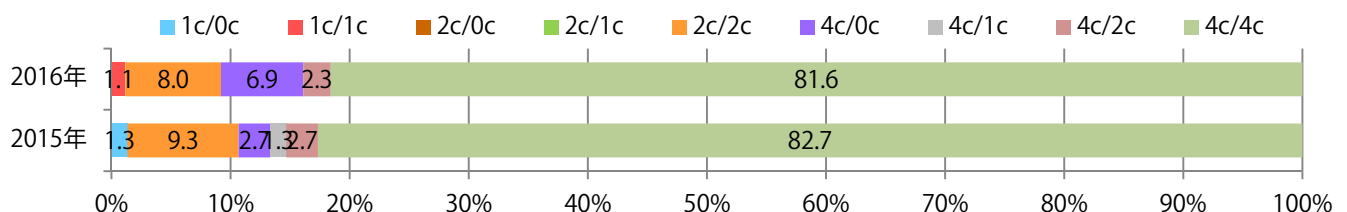
■曜日別構成比 (%)



■サイズ別構成比 (%)



■色数別構成比 (%)

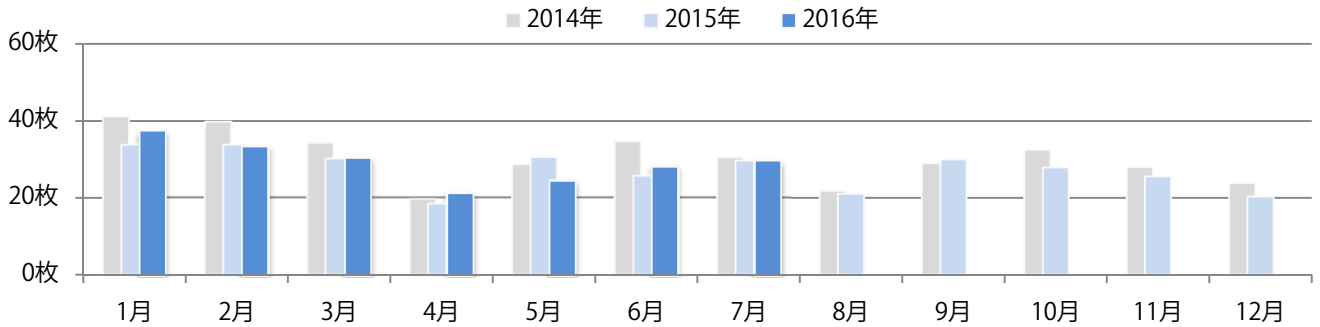


前年をわずかに上回った。金・土曜に99%が集中。B3サイズが増えた。
ほとんどが両面フルカラー。

■ 月別折込枚数（県内8地区平均）

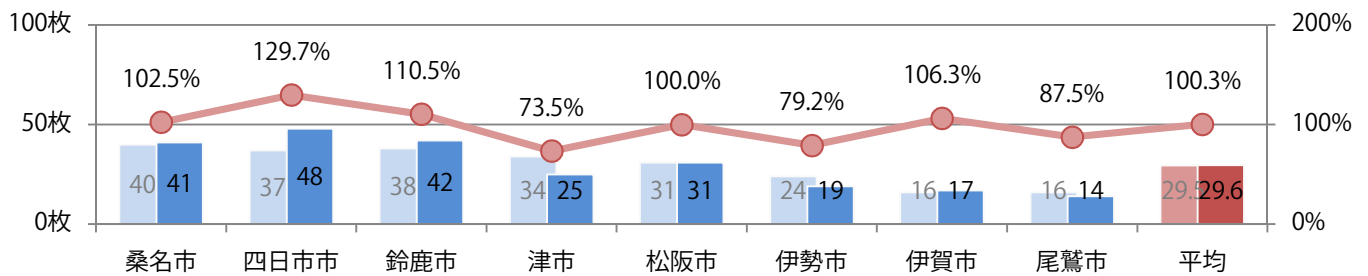
■ 年間最多枚数 ■ 年間最少枚数

	1月	2月	3月	4月	5月	6月	7月	8月	9月	10月	11月	12月
2016年	37.3	33.3	30.4	21.3	24.5	28.1	29.6					
2015年	33.8	33.6	30.0	18.4	30.4	25.6	29.5	21.1	30.0	27.9	25.6	20.3
2014年	41.1	39.8	34.1	19.6	28.5	34.4	30.3	21.8	29.0	32.5	28.0	23.8



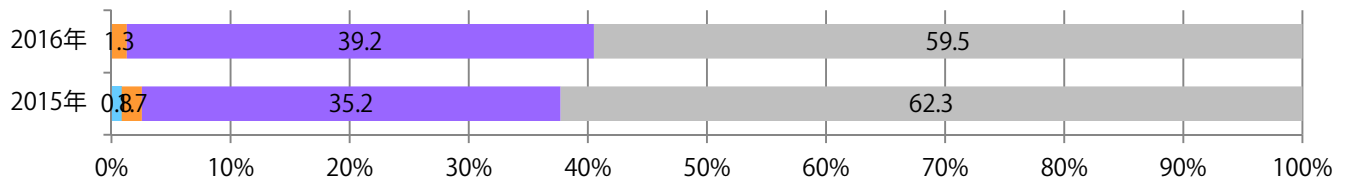
■ 地区別折込枚数・前年比

■ 2015年 ■ 2016年 ● 前年比



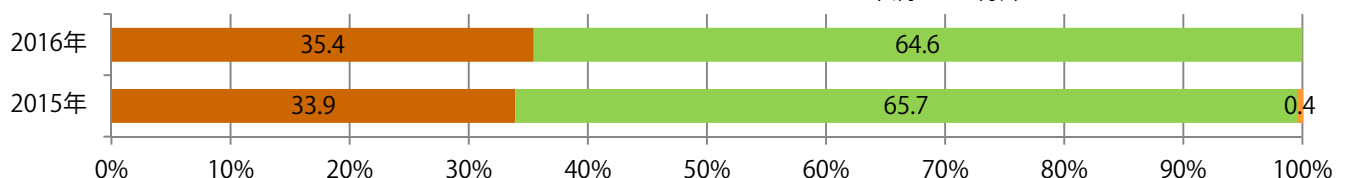
■ 曜日別構成比 (%)

■ 日 ■ 月 ■ 火 ■ 水 ■ 木 ■ 金 ■ 土



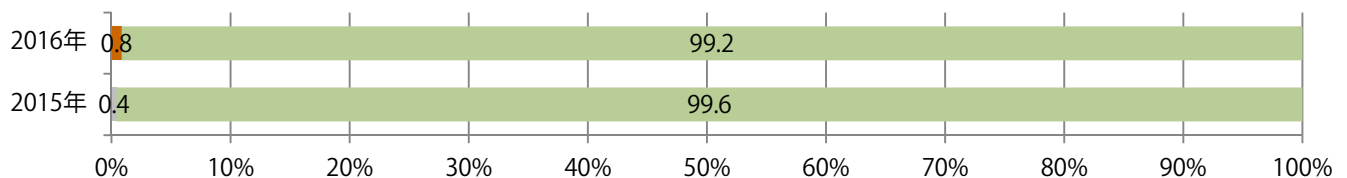
■ サイズ別構成比 (%)

■ B 1 ■ B 2 ■ B 3 ■ B 4 ■ B 4 未満 ■ 特殊



■ 色数別構成比 (%)

■ 1c/0c ■ 1c/1c ■ 2c/0c ■ 2c/1c ■ 2c/2c ■ 4c/0c ■ 4c/1c ■ 4c/2c ■ 4c/4c

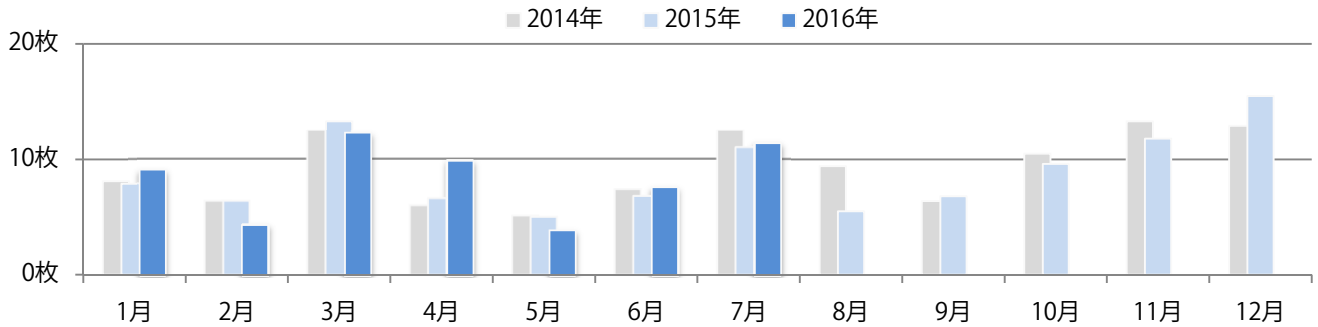


前年比4%増となった。金曜が最も多い。B3が減り、B4以下が増えた。
両面フルカラーは87%を占める。

■ 月別折込枚数（県内8地区平均）

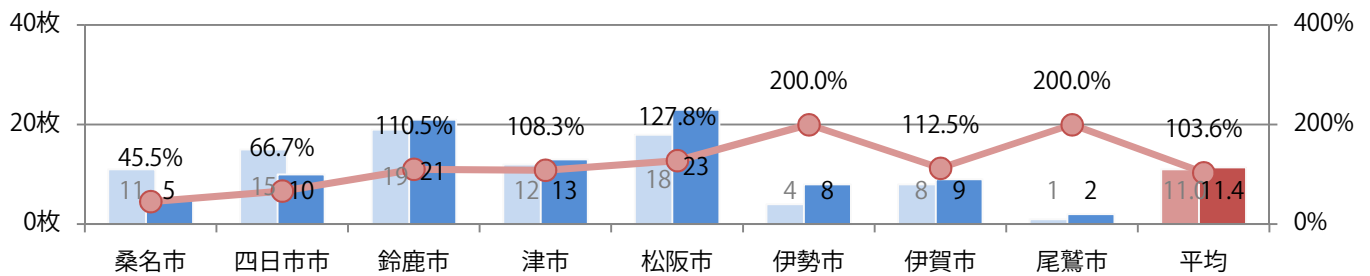
■ 年間最多枚数 ■ 年間最少枚数

	1月	2月	3月	4月	5月	6月	7月	8月	9月	10月	11月	12月
2016年	9.1	4.4	12.3	9.9	3.9	7.6	11.4					
2015年	7.9	6.4	13.3	6.6	5.0	6.8	11.0	5.5	6.8	9.6	11.8	15.5
2014年	8.1	6.4	12.5	6.0	5.1	7.4	12.5	9.4	6.4	10.5	13.3	12.9



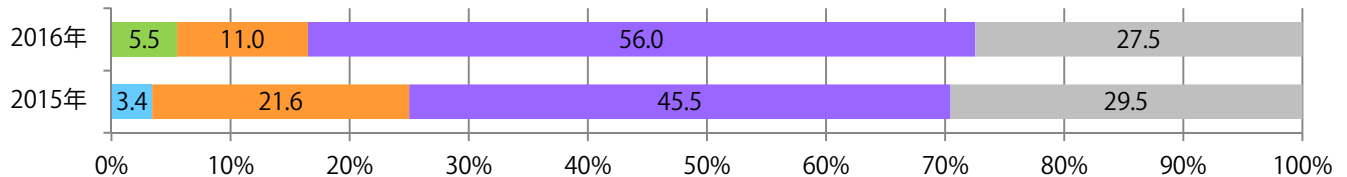
■ 地区別折込枚数・前年比

■ 2015年 ■ 2016年 ● 前年比



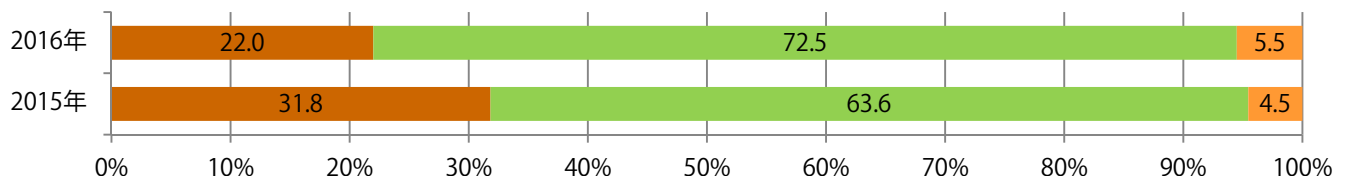
■ 曜日別構成比 (%)

■ 日 ■ 月 ■ 火 ■ 水 ■ 木 ■ 金 ■ 土



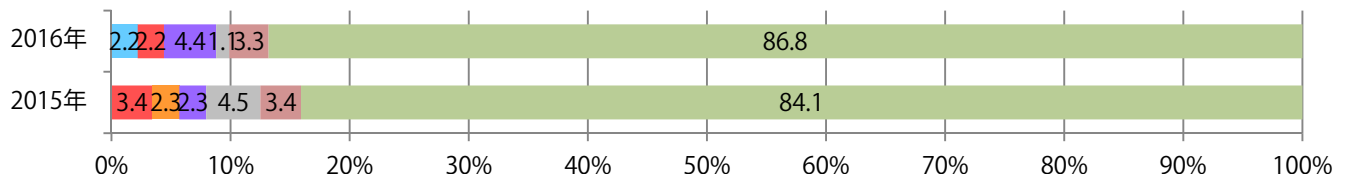
■ サイズ別構成比 (%)

■ B 1 ■ B 2 ■ B 3 ■ B 4 ■ B 4 未満 ■ 特殊



■ 色数別構成比 (%)

■ 1c/0c ■ 1c/1c ■ 2c/0c ■ 2c/1c ■ 2c/2c ■ 4c/0c ■ 4c/1c ■ 4c/2c ■ 4c/4c

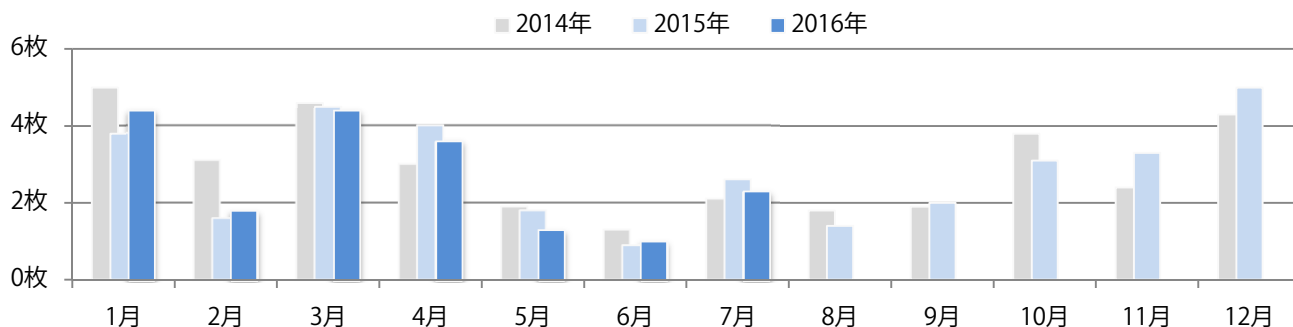


木曜が最も多く、次いで土曜が多い。B3が減り、B4以下が増えた。両面フルカラーは83%。

■ 月別折込枚数（県内8地区平均）

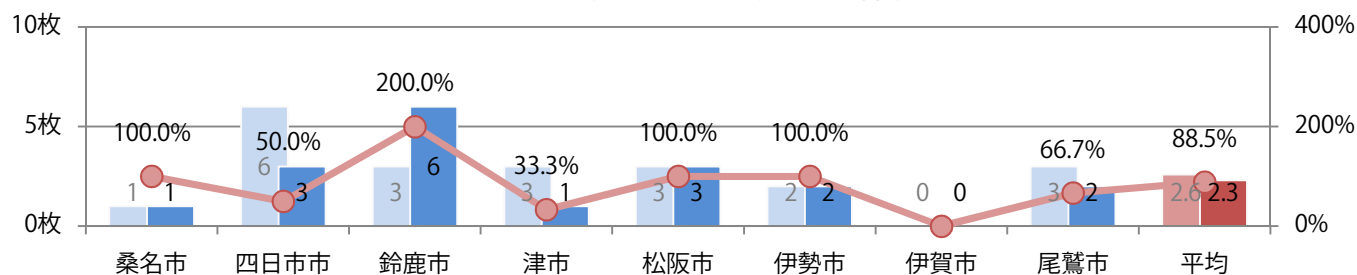
■ 年間最多枚数 ■ 年間最少枚数

	1月	2月	3月	4月	5月	6月	7月	8月	9月	10月	11月	12月
2016年	4.4	1.8	4.4	3.6	1.3	1.0	2.3					
2015年	3.8	1.6	4.5	4.0	1.8	0.9	2.6	1.4	2.0	3.1	3.3	5.0
2014年	5.0	3.1	4.6	3.0	1.9	1.3	2.1	1.8	1.9	3.8	2.4	4.3



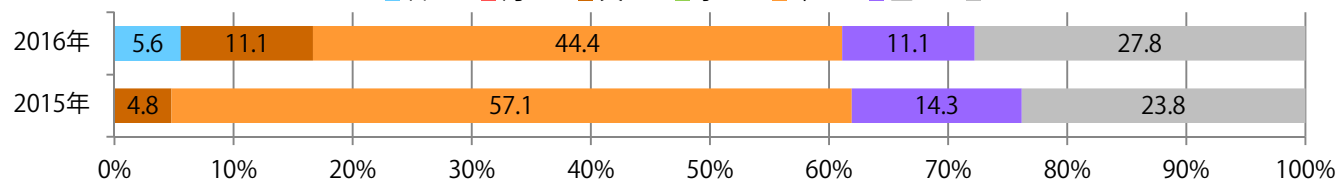
■ 地区別折込枚数・前年比

■ 2015年 ■ 2016年 ● 前年比



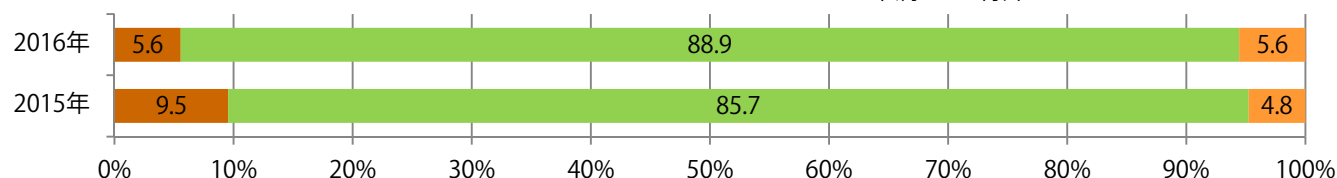
■ 曜日別構成比（%）

■ 日 ■ 月 ■ 火 ■ 水 ■ 木 ■ 金 ■ 土



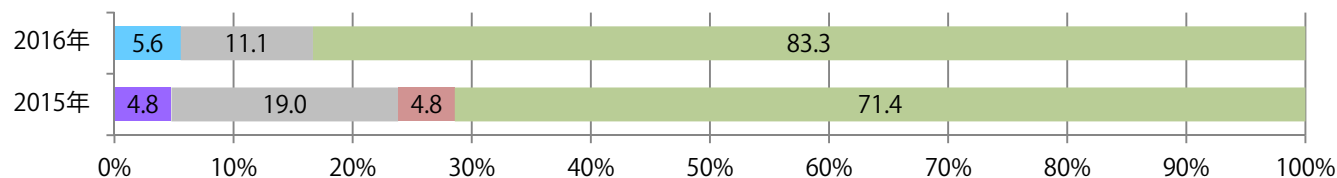
■ サイズ別構成比（%）

■ B1 ■ B2 ■ B3 ■ B4 ■ B4未満 ■ 特殊



■ 色数別構成比（%）

■ 1c/0c ■ 1c/1c ■ 2c/0c ■ 2c/1c ■ 2c/2c ■ 4c/0c ■ 4c/1c ■ 4c/2c ■ 4c/4c

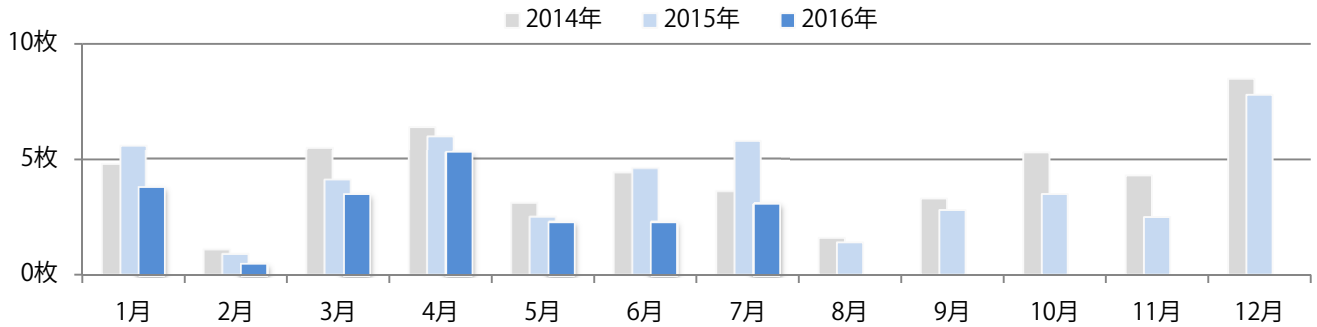


金曜が84%を占め、他は木・土曜のみ。B3サイズが減った。ほとんどが両面フルカラー。

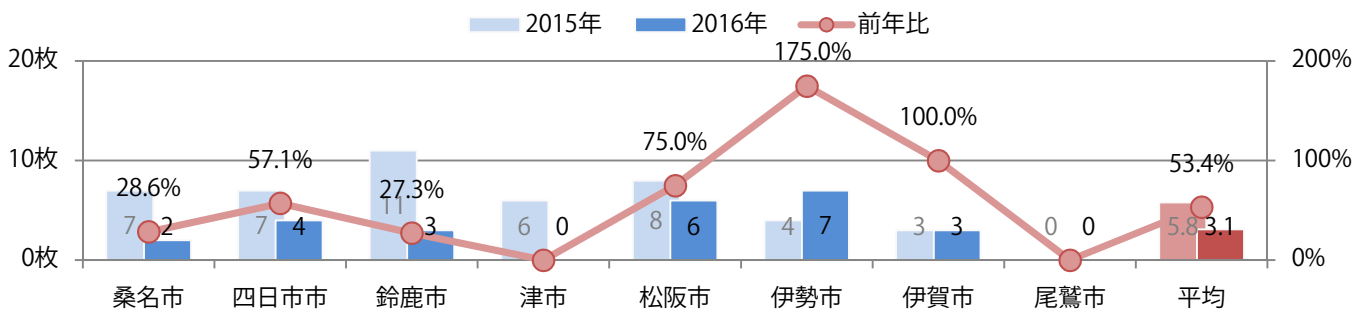
■ 月別折込枚数（県内8地区平均）

■ 年間最多枚数 ■ 年間最少枚数

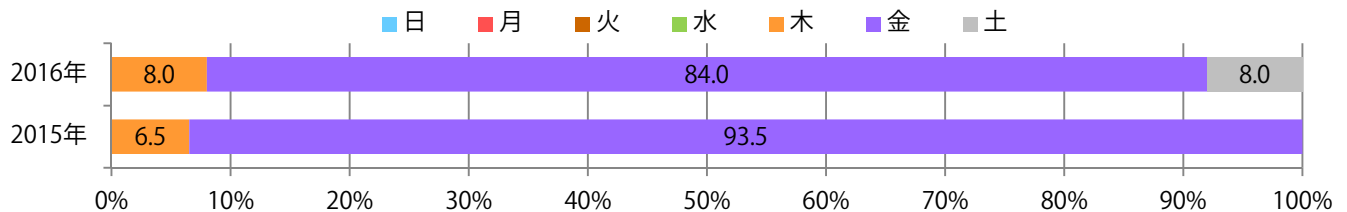
	1月	2月	3月	4月	5月	6月	7月	8月	9月	10月	11月	12月
2016年	3.8	0.5	3.5	5.3	2.3	2.3	3.1					
2015年	5.6	0.9	4.1	6.0	2.5	4.6	5.8	1.4	2.8	3.5	2.5	7.8
2014年	4.8	1.1	5.5	6.4	3.1	4.4	3.6	1.6	3.3	5.3	4.3	8.5



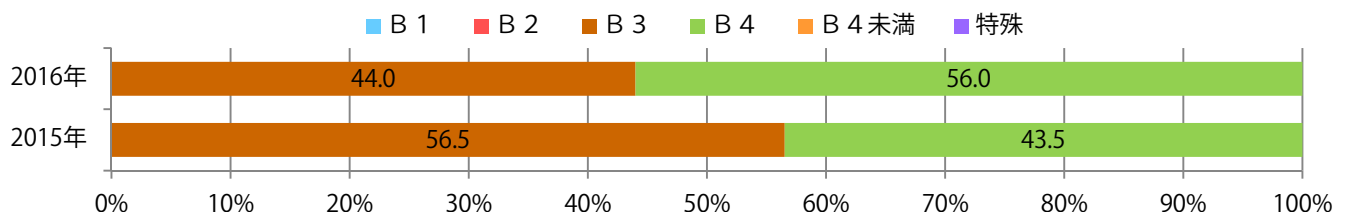
■ 地区別折込枚数・前年比



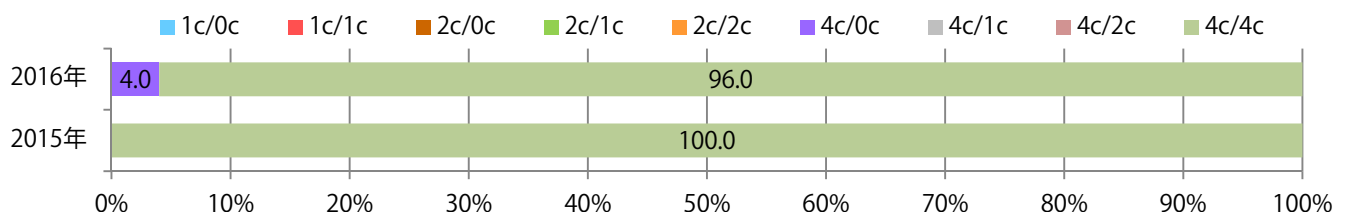
■ 曜日別構成比 (%)



■ サイズ別構成比 (%)



■ 色数別構成比 (%)

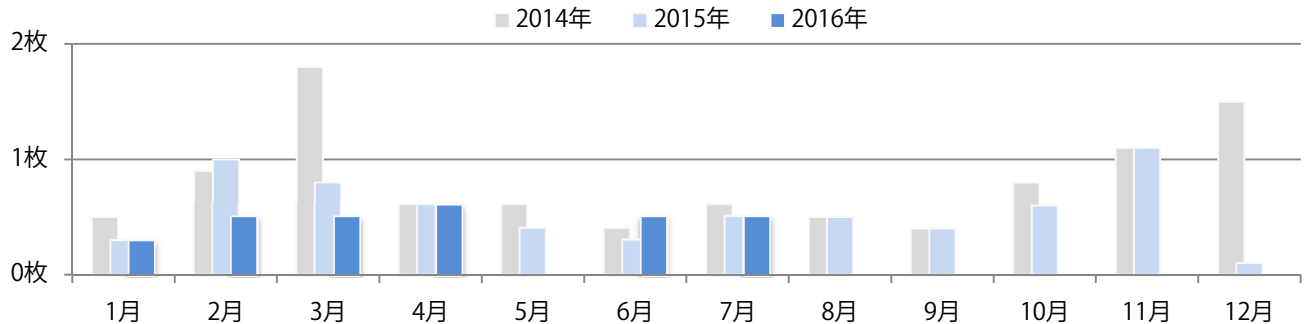


金・土曜のみの折込となった。全てB4サイズ、両面フルカラー。

■ 月別折込枚数（県内8地区平均）

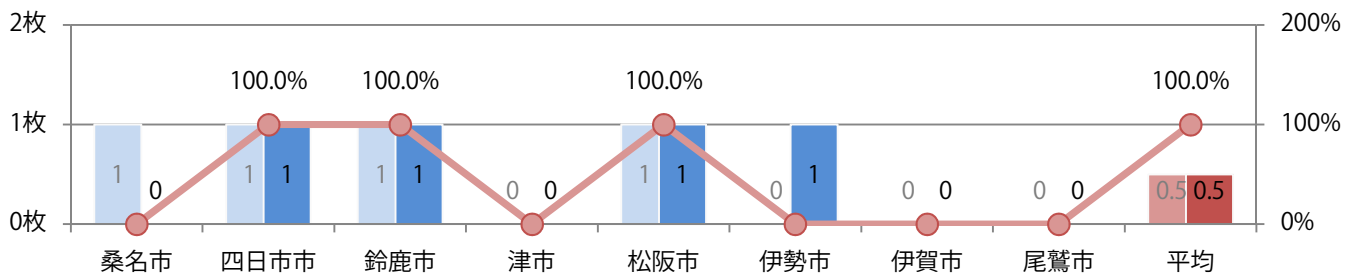
■ 年間最多枚数 ■ 年間最少枚数

	1月	2月	3月	4月	5月	6月	7月	8月	9月	10月	11月	12月
2016年	0.3	0.5	0.5	0.6	0.0	0.5	0.5					
2015年	0.3	1.0	0.8	0.6	0.4	0.3	0.5	0.5	0.4	0.6	1.1	0.1
2014年	0.5	0.9	1.8	0.6	0.6	0.4	0.6	0.5	0.4	0.8	1.1	1.5



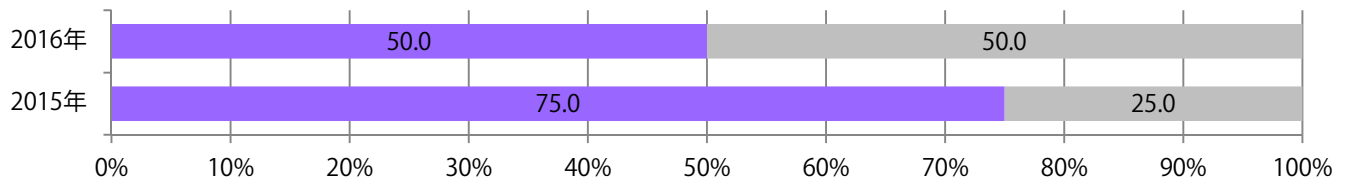
■ 地区別折込枚数・前年比

■ 2015年 ■ 2016年 ● 前年比



■ 曜日別構成比（%）

■ 日 ■ 月 ■ 火 ■ 水 ■ 木 ■ 金 ■ 土



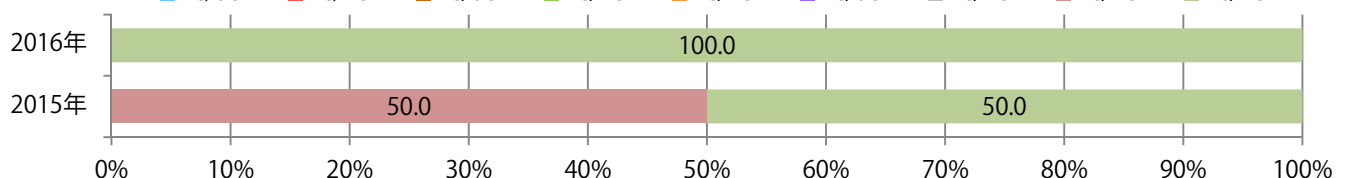
■ サイズ別構成比（%）

■ B 1 ■ B 2 ■ B 3 ■ B 4 ■ B 4 未満 ■ 特殊



■ 色数別構成比（%）

■ 1c/0c ■ 1c/1c ■ 2c/0c ■ 2c/1c ■ 2c/2c ■ 4c/0c ■ 4c/1c ■ 4c/2c ■ 4c/4c

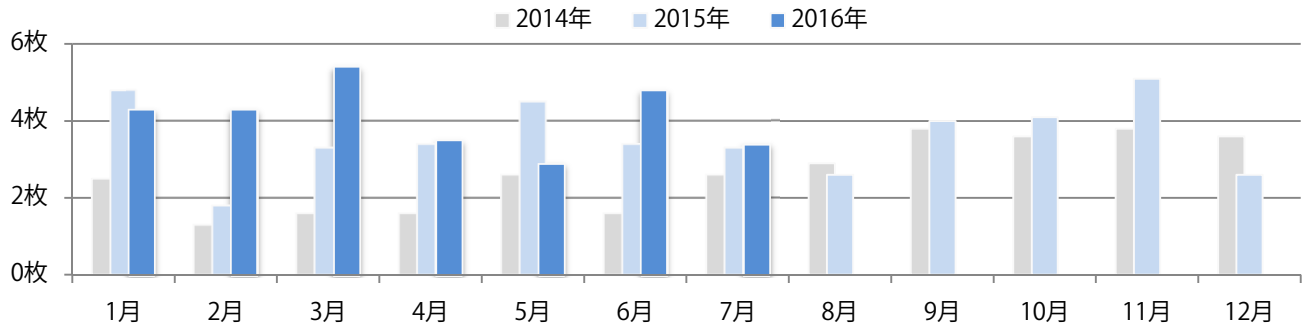


前年比3%増、金・土曜が同枚数で最も多い。B3・B4未満が増えた。
両面フルカラーは82%に上る。

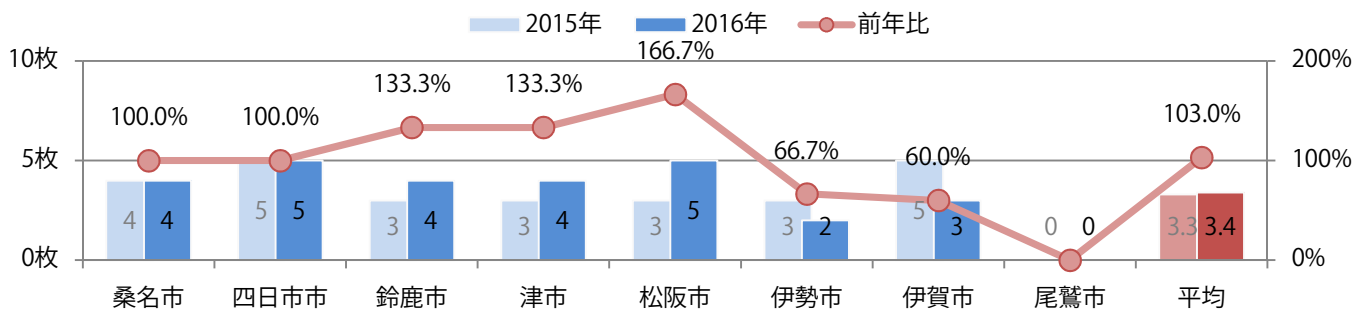
■ 月別折込枚数（県内8地区平均）

■ 年間最多枚数 ■ 年間最少枚数

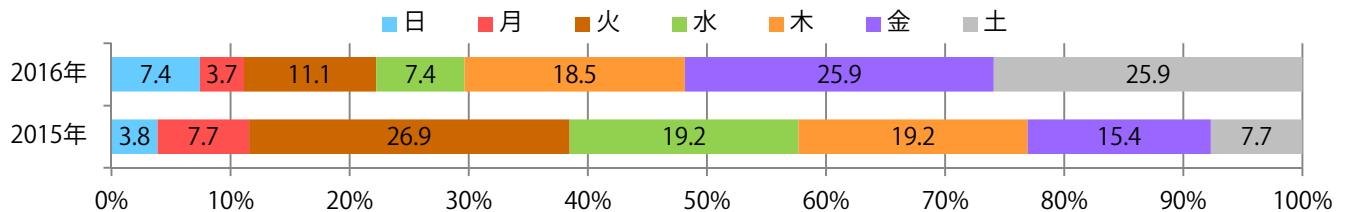
	1月	2月	3月	4月	5月	6月	7月	8月	9月	10月	11月	12月
2016年	4.3	4.3	5.4	3.5	2.9	4.8	3.4					
2015年	4.8	1.8	3.3	3.4	4.5	3.4	3.3	2.6	4.0	4.1	5.1	2.6
2014年	2.5	1.3	1.6	1.6	2.6	1.6	2.6	2.9	3.8	3.6	3.8	3.6



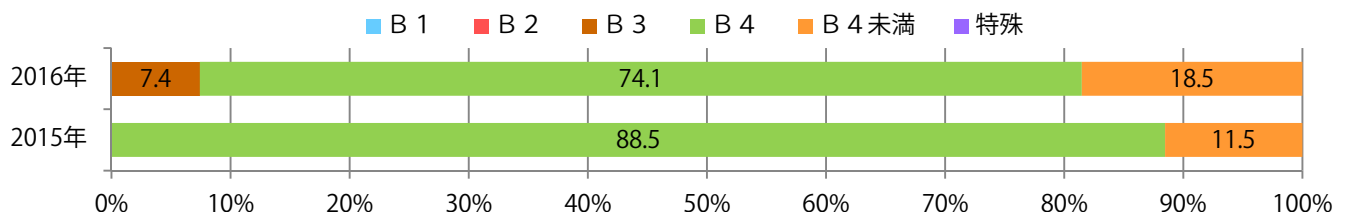
■ 地区別折込枚数・前年比



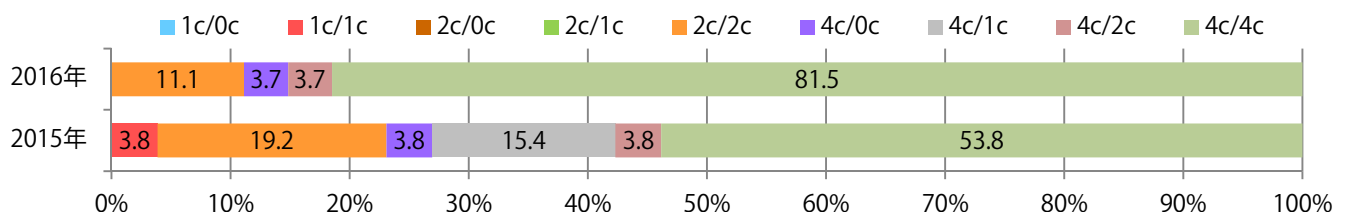
■ 曜日別構成比 (%)



■ サイズ別構成比 (%)



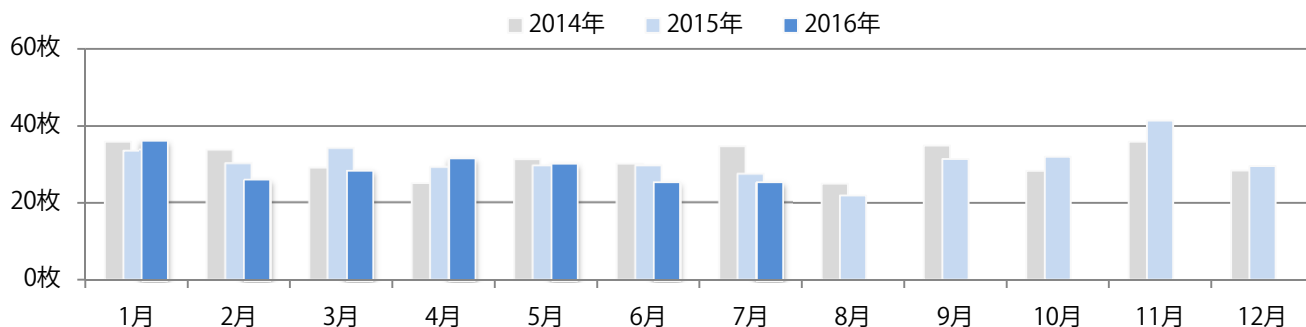
■ 色数別構成比 (%)



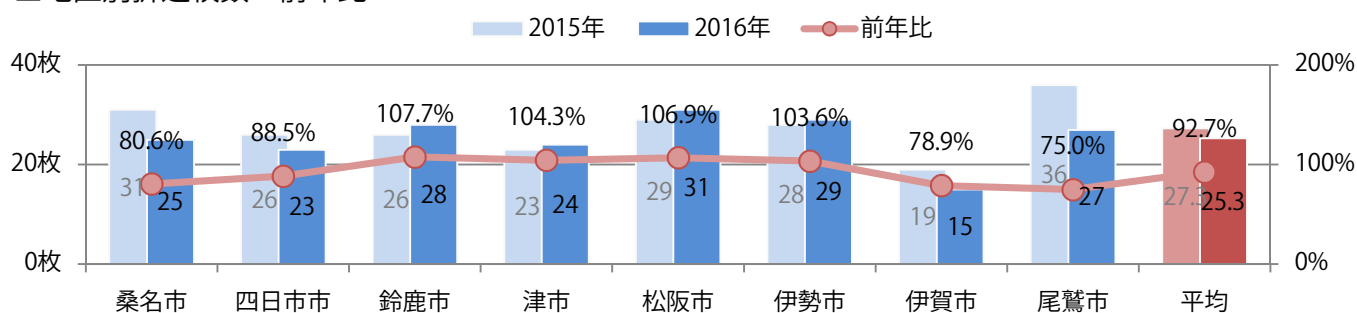
月曜が最も多く、次いで水・木曜の順に多い。B4サイズが増えた。
ほとんどが両面フルカラー。

■ 月別折込枚数（県内8地区平均）

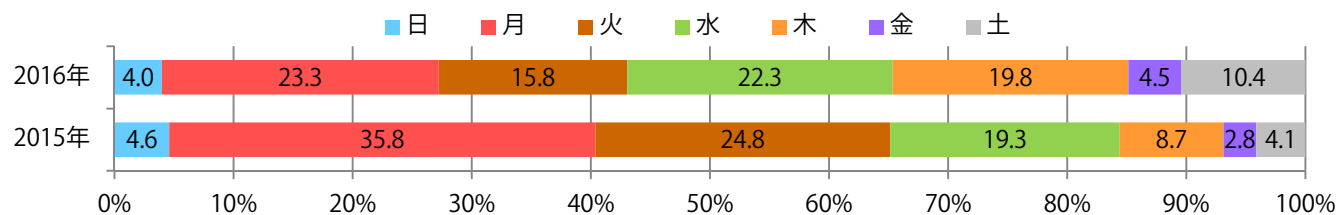
	1月	2月	3月	4月	5月	6月	7月	8月	9月	10月	11月	12月
2016年	35.9	25.9	28.3	31.4	30.0	25.3	25.3					
2015年	33.6	30.1	34.0	29.1	29.5	29.5	27.3	21.9	31.4	32.0	41.4	29.6
2014年	35.9	33.5	28.9	24.9	31.1	29.9	34.4	25.0	34.9	28.3	35.9	28.4



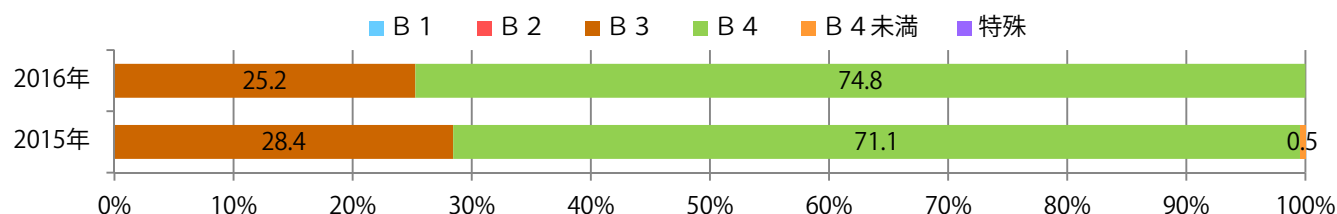
■ 地区別折込枚数・前年比



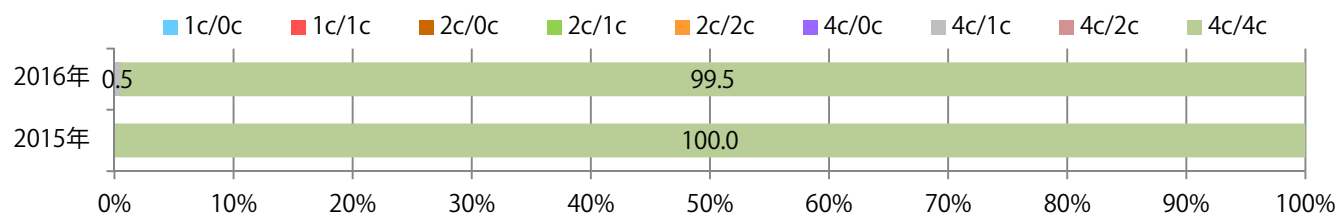
■ 曜日別構成比（%）



■ サイズ別構成比（%）



■ 色数別構成比（%）

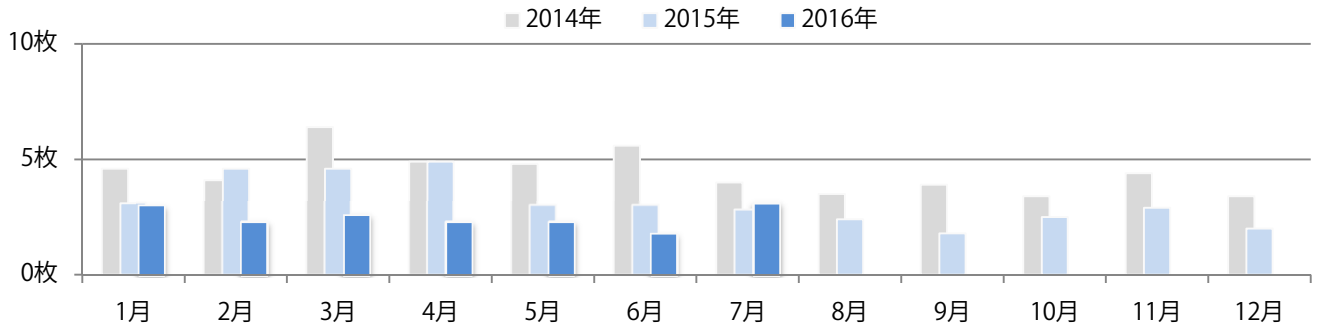


前年比11%増となった。金曜が最も多い。B3・B4未満が増えた。
両面フルカラーは80%に上る。

■月別折込枚数（県内8地区平均）

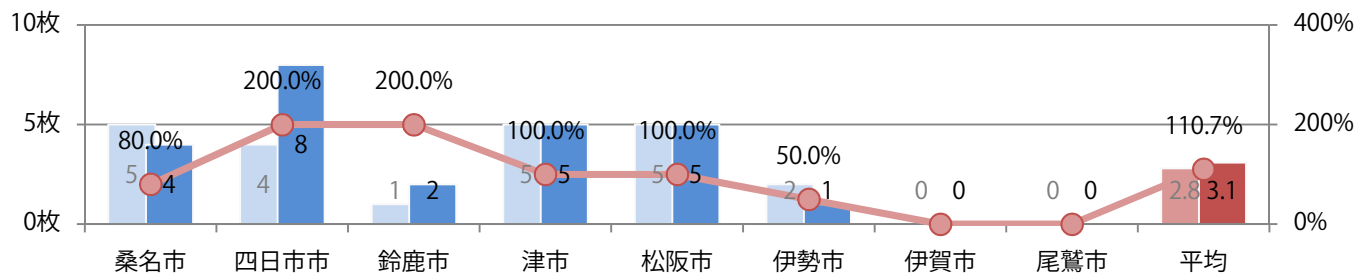
年間最多枚数 年間最少枚数

	1月	2月	3月	4月	5月	6月	7月	8月	9月	10月	11月	12月
2016年	3.0	2.3	2.6	2.3	2.3	1.8	3.1					
2015年	3.1	4.6	4.6	4.9	3.0	3.0	2.8	2.4	1.8	2.5	2.9	2.0
2014年	4.6	4.1	6.4	4.9	4.8	5.6	4.0	3.5	3.9	3.4	4.4	3.4



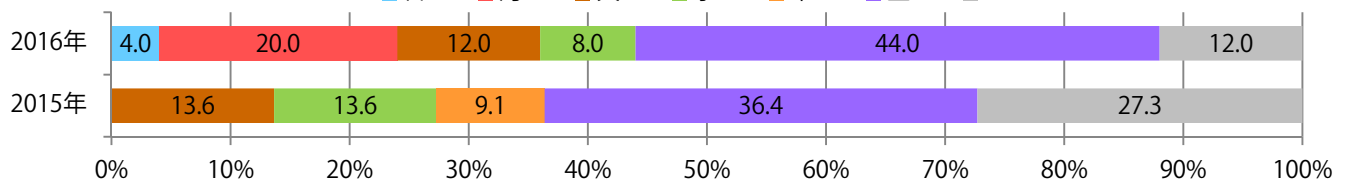
■地区別折込枚数・前年比

2015年 2016年 前年比



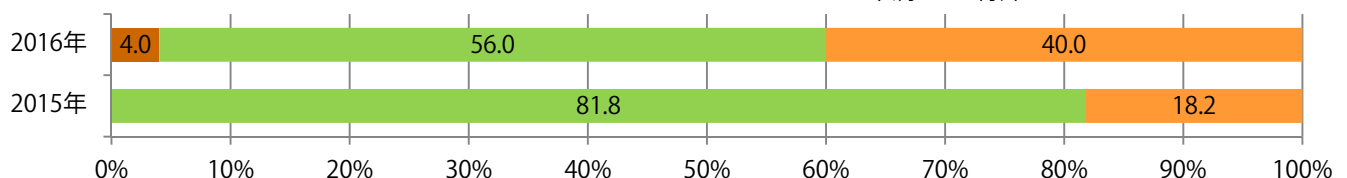
■曜日別構成比（%）

日 月 火 水 木 金 土



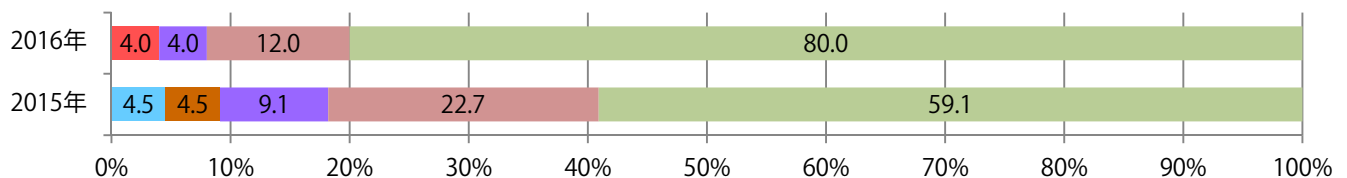
■サイズ別構成比（%）

B 1 B 2 B 3 B 4 B 4未満 特殊



■色数別構成比（%）

1c/0c 1c/1c 2c/0c 2c/1c 2c/2c 4c/0c 4c/1c 4c/2c 4c/4c

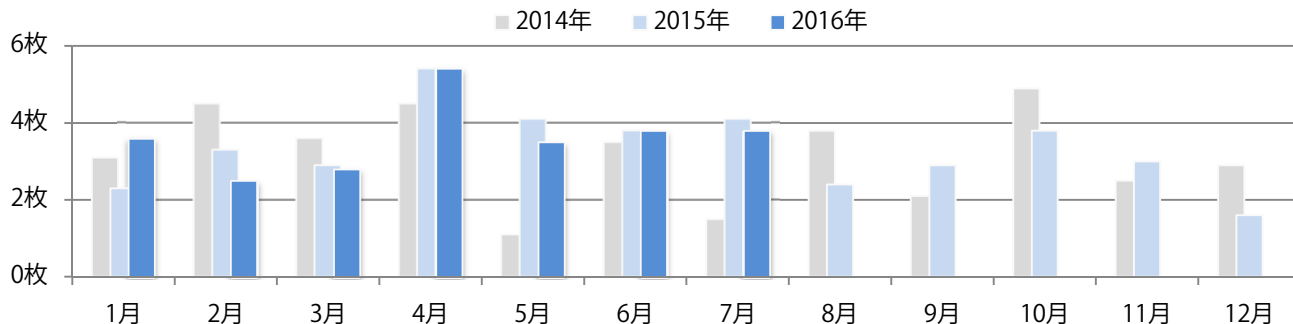


日曜が最も多くなった。B4未満が半数に上る。両面フルカラーに次いで多いのは、片面フルカラーの33%。

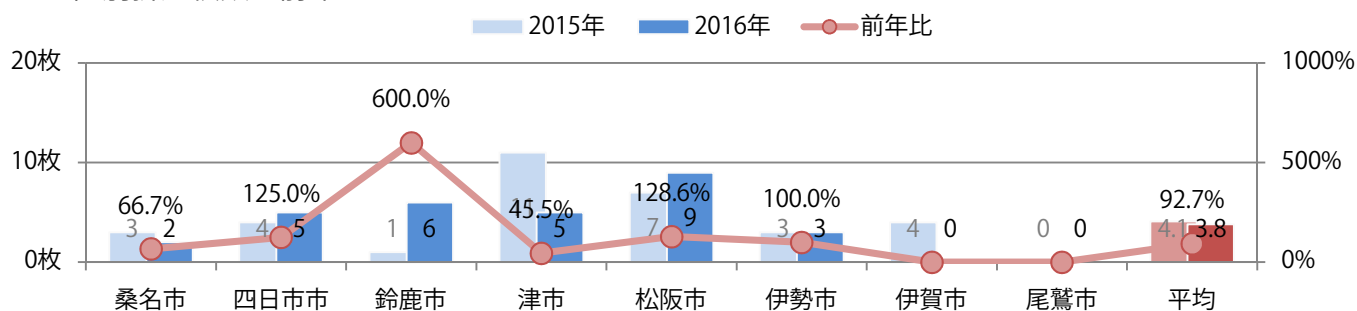
■月別折込枚数（県内8地区平均）

年間最多枚数 年間最少枚数

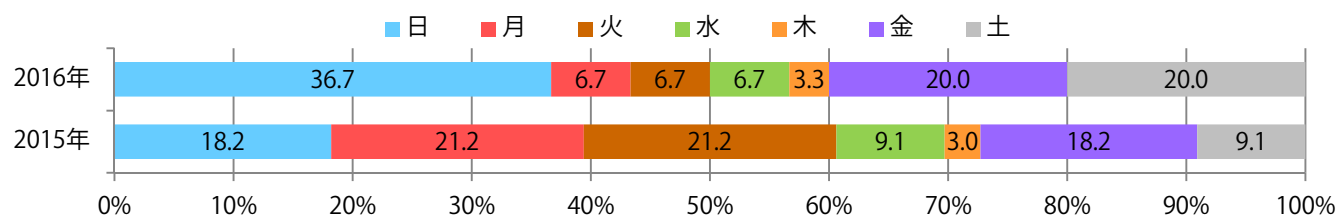
	1月	2月	3月	4月	5月	6月	7月	8月	9月	10月	11月	12月
2016年	3.6	2.5	2.8	5.4	3.5	3.8	3.8					
2015年	2.3	3.3	2.9	5.4	4.1	3.8	4.1	2.4	2.9	3.8	3.0	1.6
2014年	3.1	4.5	3.6	4.5	1.1	3.5	1.5	3.8	2.1	4.9	2.5	2.9



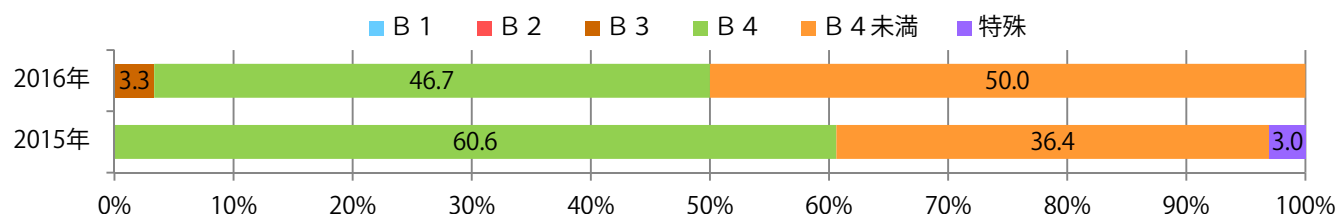
■地区別折込枚数・前年比



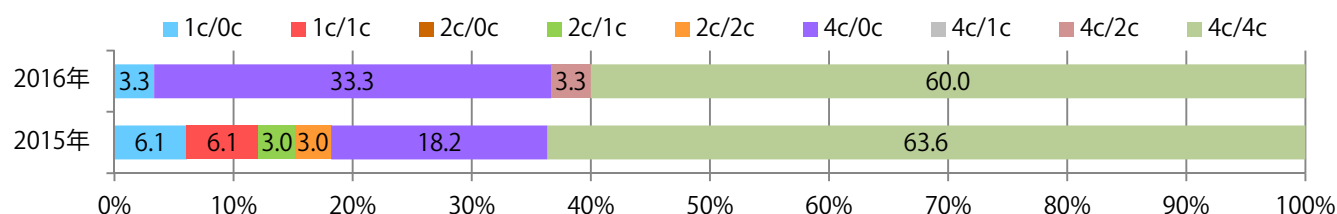
■曜日別構成比 (%)



■サイズ別構成比 (%)



■色数別構成比 (%)

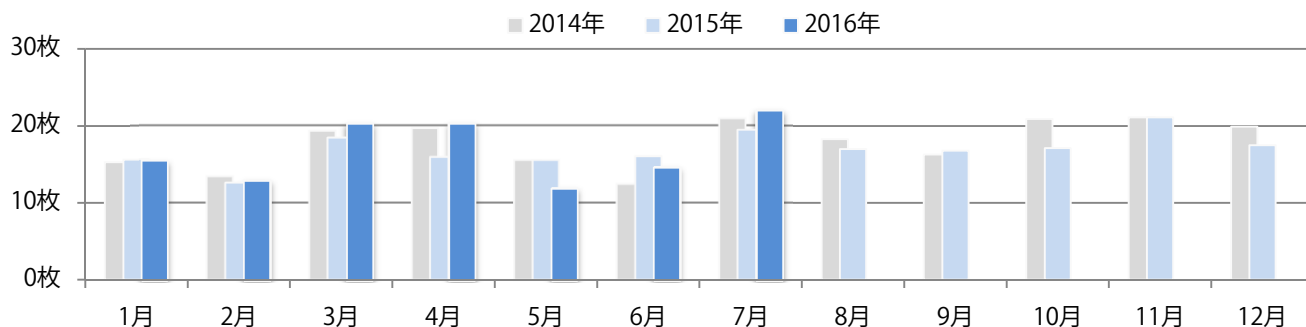


前年比13%増となり、今年に入って最も多くなった。金曜を中心に、木・土曜も多い。
B3・B4未満が減り、大半がB4サイズとなった。両面フルカラーは88%を占める。

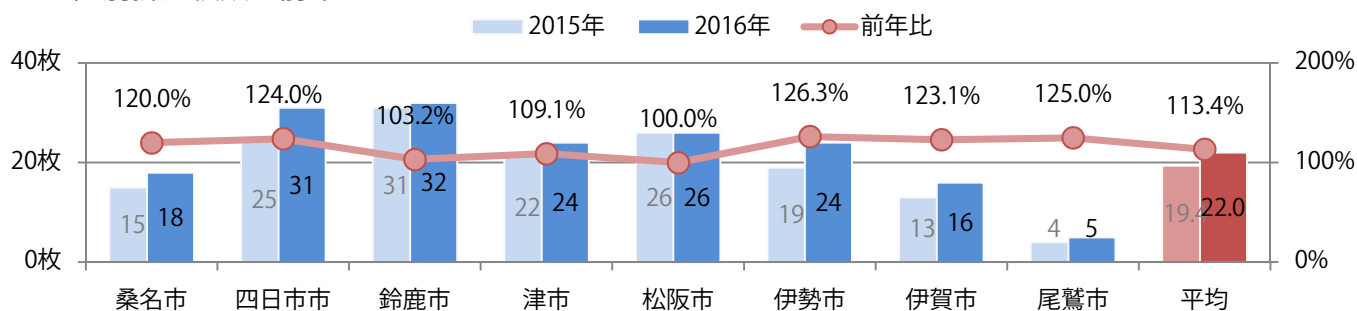
■月別折込枚数（県内8地区平均）

年間最多枚数 年間最少枚数

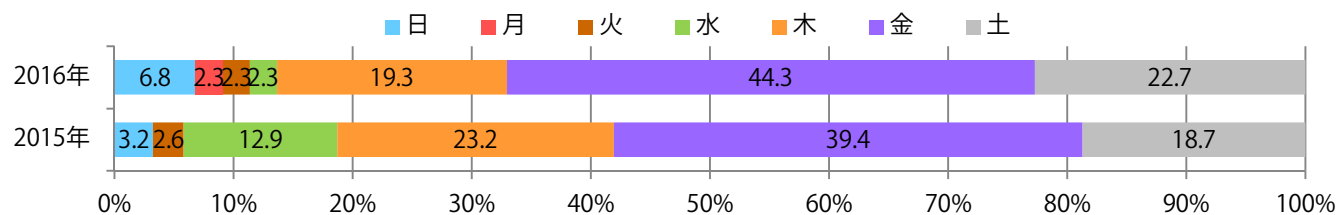
	1月	2月	3月	4月	5月	6月	7月	8月	9月	10月	11月	12月
2016年	15.5	12.9	20.3	20.3	11.9	14.6	22.0					
2015年	15.6	12.6	18.4	15.9	15.5	16.0	19.4	17.0	16.8	17.1	21.1	17.5
2014年	15.3	13.4	19.3	19.6	15.5	12.4	20.9	18.3	16.3	20.9	21.1	19.9



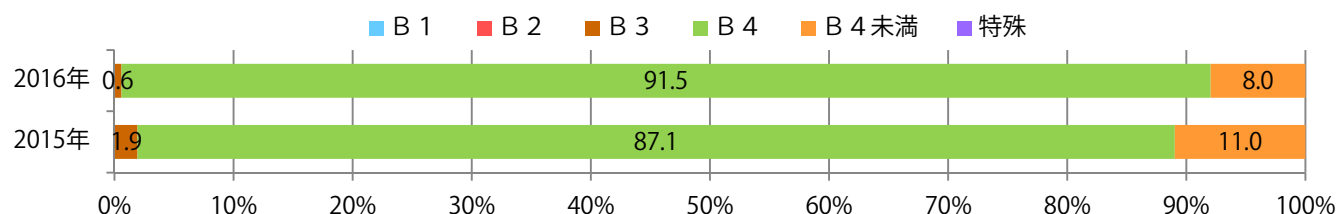
■地区別折込枚数・前年比



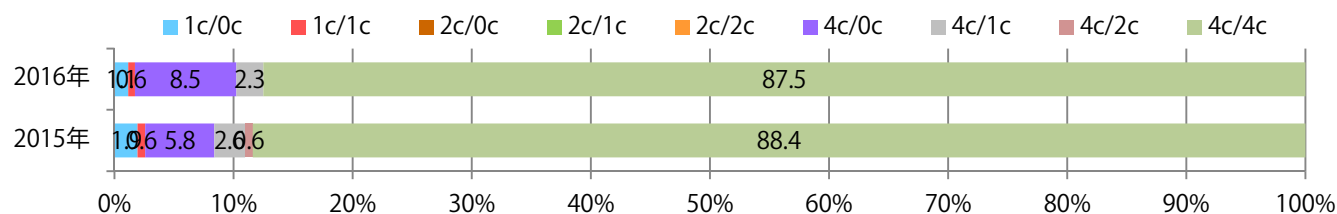
■曜日別構成比 (%)



■サイズ別構成比 (%)



■色数別構成比 (%)

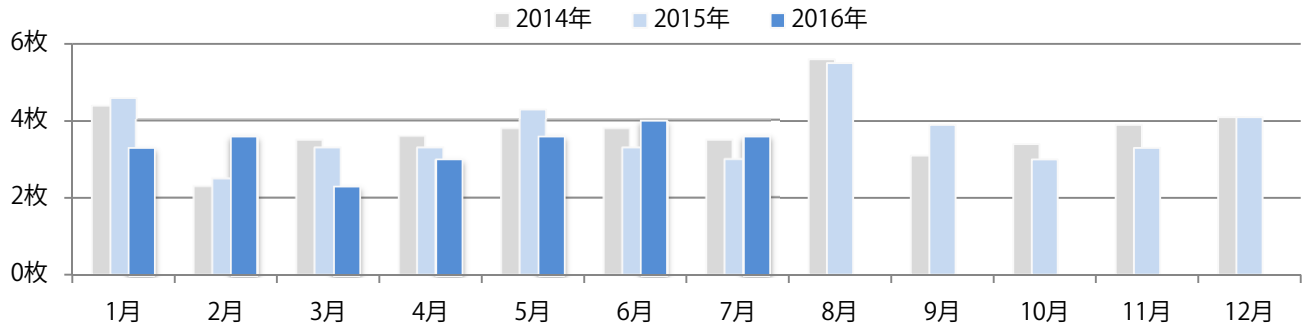


前年比20%増。土曜が最も多く、次いで日曜が多い。B4未満が増えた。
両面フルカラーは93%を占め、他はフルカラー/1色のみ。

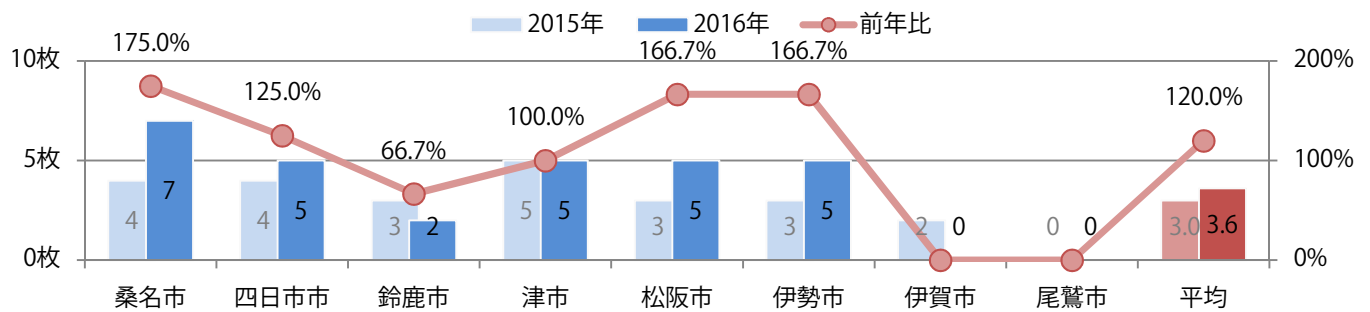
■月別折込枚数（県内8地区平均）

年間最多枚数 年間最少枚数

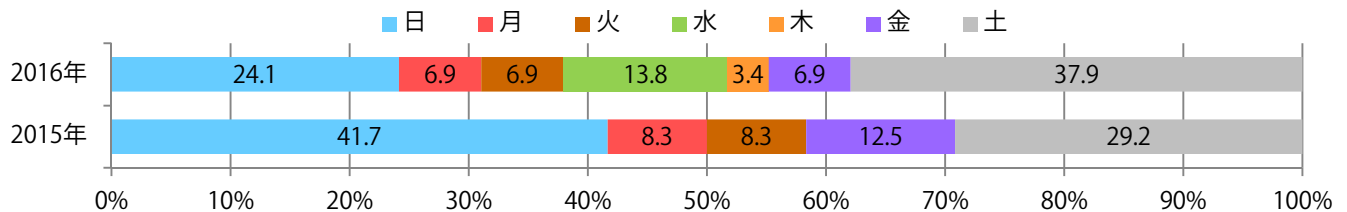
	1月	2月	3月	4月	5月	6月	7月	8月	9月	10月	11月	12月
2016年	3.3	3.6	2.3	3.0	3.6	4.0	3.6					
2015年	4.6	2.5	3.3	3.3	4.3	3.3	3.0	5.5	3.9	3.0	3.3	4.1
2014年	4.4	2.3	3.5	3.6	3.8	3.8	3.5	5.6	3.1	3.4	3.9	4.1



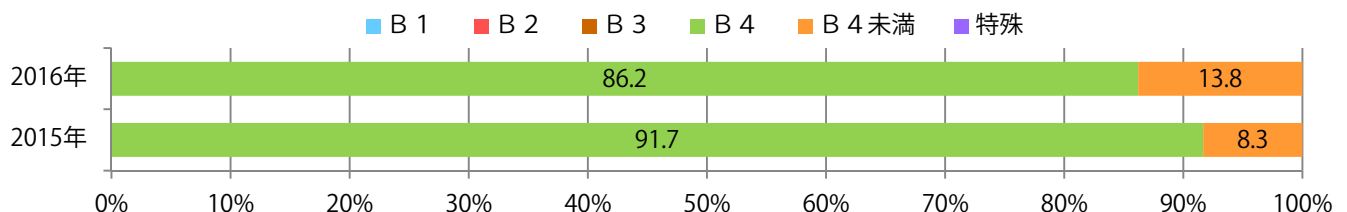
■地区別折込枚数・前年比



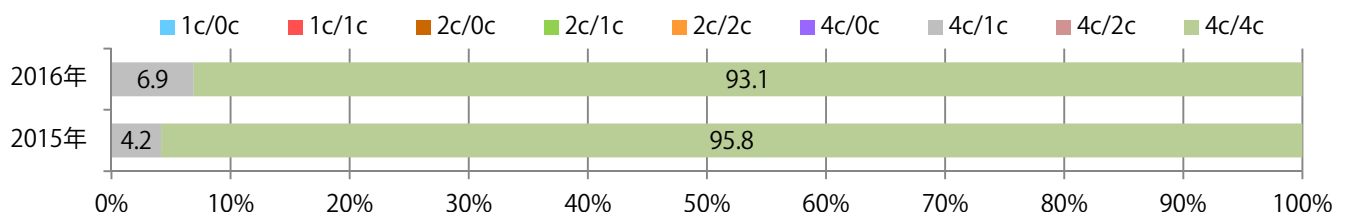
■曜日別構成比 (%)



■サイズ別構成比 (%)



■色数別構成比 (%)

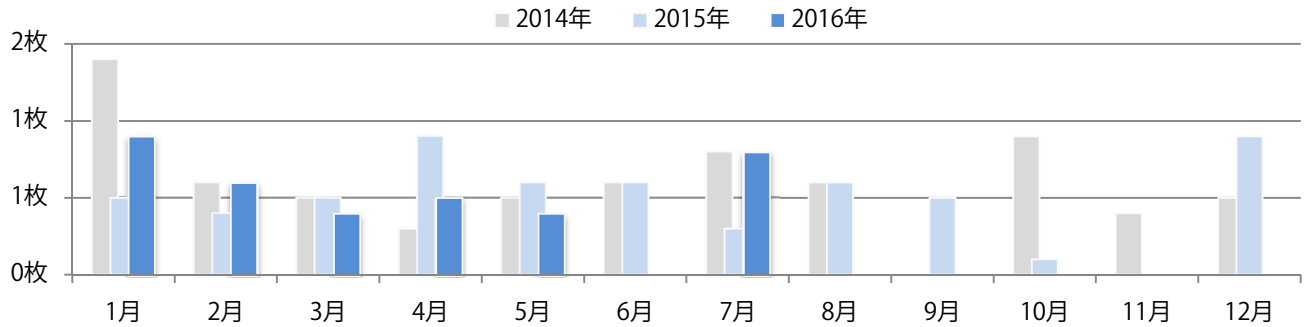


金曜が最も多く、他は月・土曜のみの折込となった。B4未満が半数に上る。
両面フルカラーは67%を占める。

■月別折込枚数（県内8地区平均）

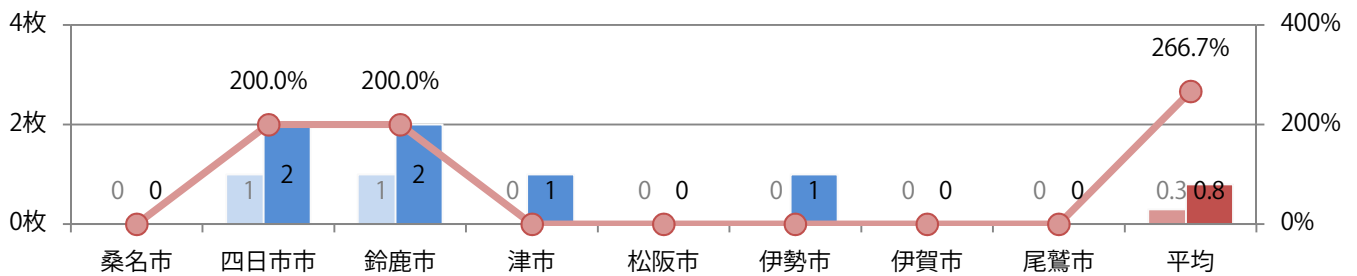
年間最多枚数 年間最少枚数

	1月	2月	3月	4月	5月	6月	7月	8月	9月	10月	11月	12月
2016年	0.9	0.6	0.4	0.5	0.4	0.0	0.8					
2015年	0.5	0.4	0.5	0.9	0.6	0.6	0.3	0.6	0.5	0.1	0.0	0.9
2014年	1.4	0.6	0.5	0.3	0.5	0.6	0.8	0.6	0.0	0.9	0.4	0.5



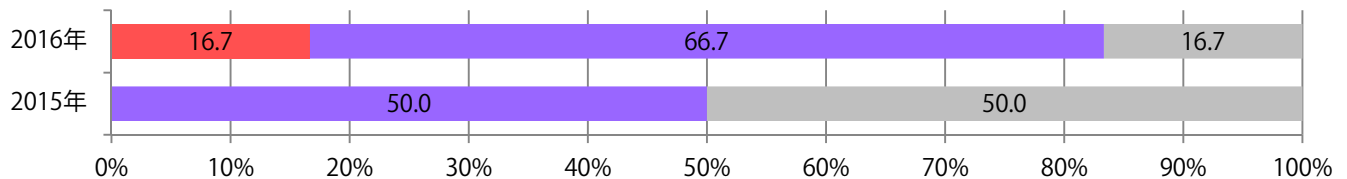
■地区別折込枚数・前年比

2015年 2016年 前年比



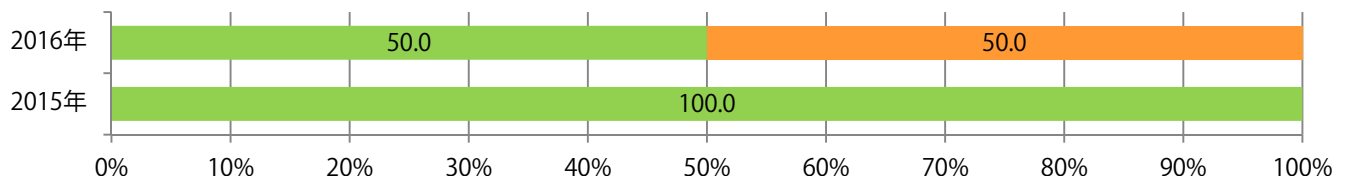
■曜日別構成比（%）

日 月 火 水 木 金 土



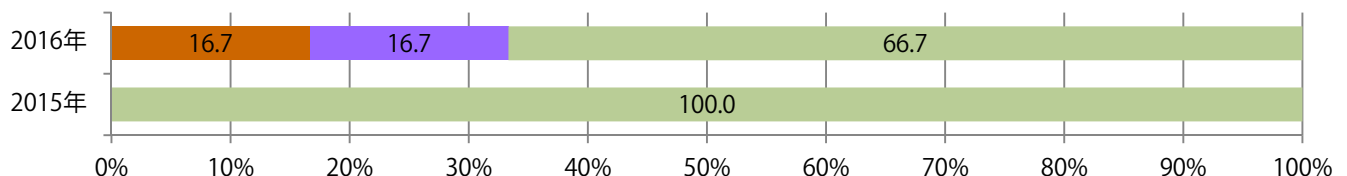
■サイズ別構成比（%）

B 1 B 2 B 3 B 4 B 4未満 特殊



■色数別構成比（%）

1c/0c 1c/1c 2c/0c 2c/1c 2c/2c 4c/0c 4c/1c 4c/2c 4c/4c

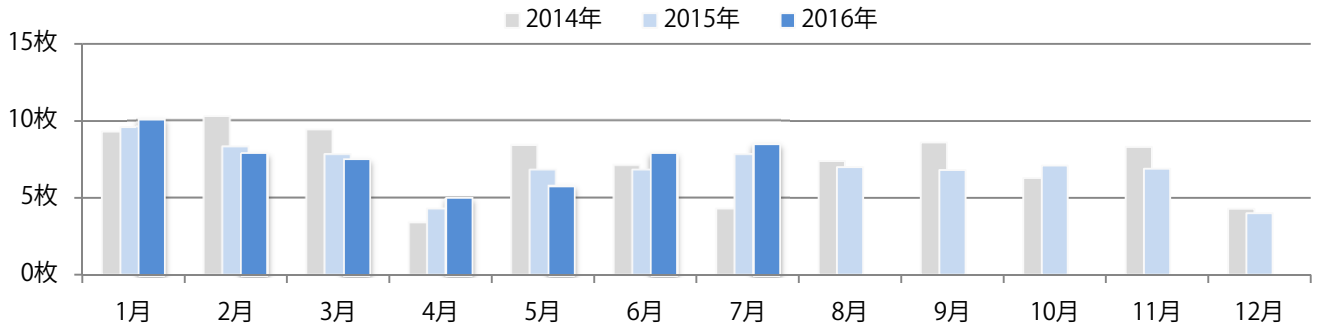


前年比9%増。日曜に半数以上が集中。B3サイズが増えた。両面フルカラーは82%。

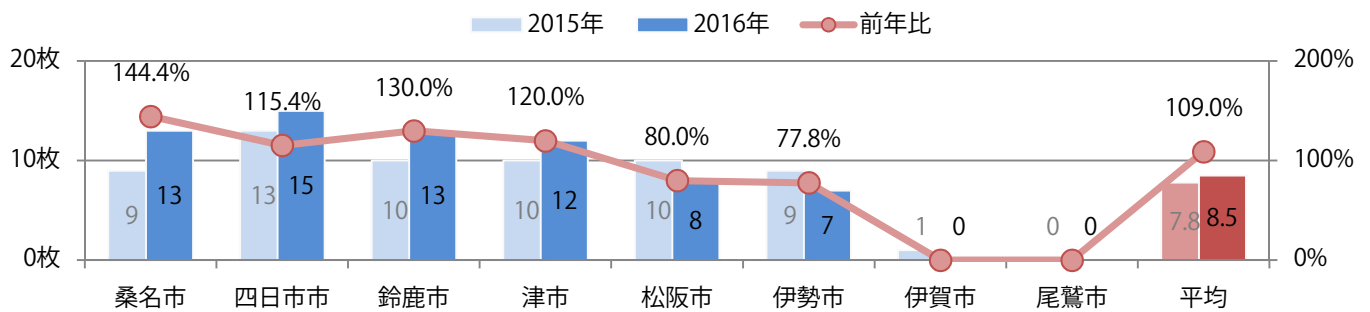
■月別折込枚数（県内8地区平均）

年間最多枚数 年間最少枚数

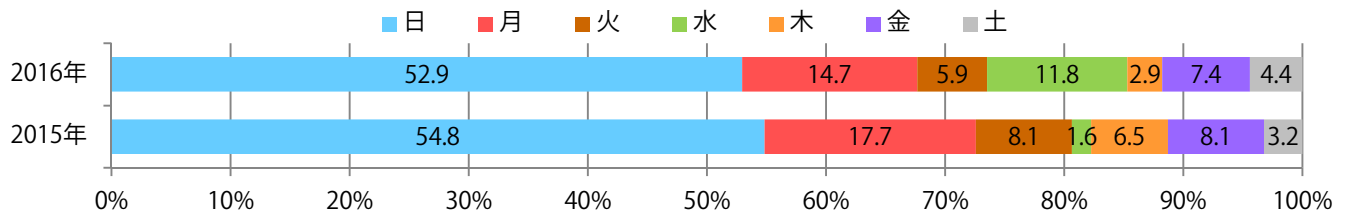
	1月	2月	3月	4月	5月	6月	7月	8月	9月	10月	11月	12月
2016年	10.1	7.9	7.5	5.0	5.8	7.9	8.5					
2015年	9.6	8.3	7.8	4.3	6.8	6.8	7.8	7.0	6.8	7.1	6.9	4.0
2014年	9.3	10.3	9.4	3.4	8.4	7.1	4.3	7.4	8.6	6.3	8.3	4.3



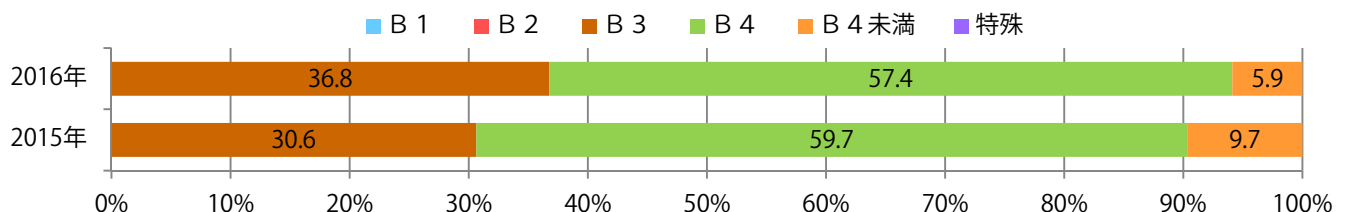
■地区別折込枚数・前年比



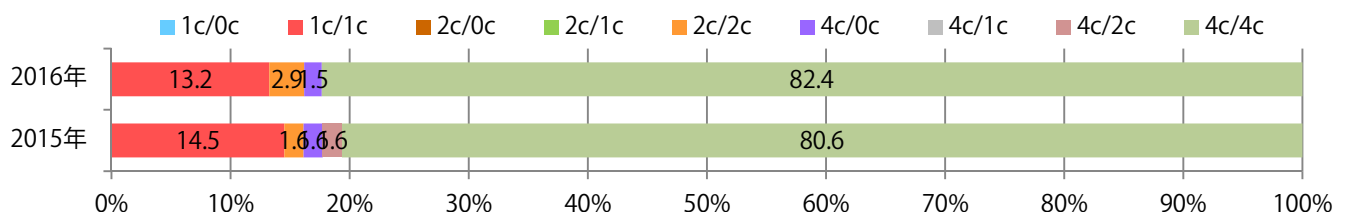
■曜日別構成比 (%)



■サイズ別構成比 (%)



■色数別構成比 (%)

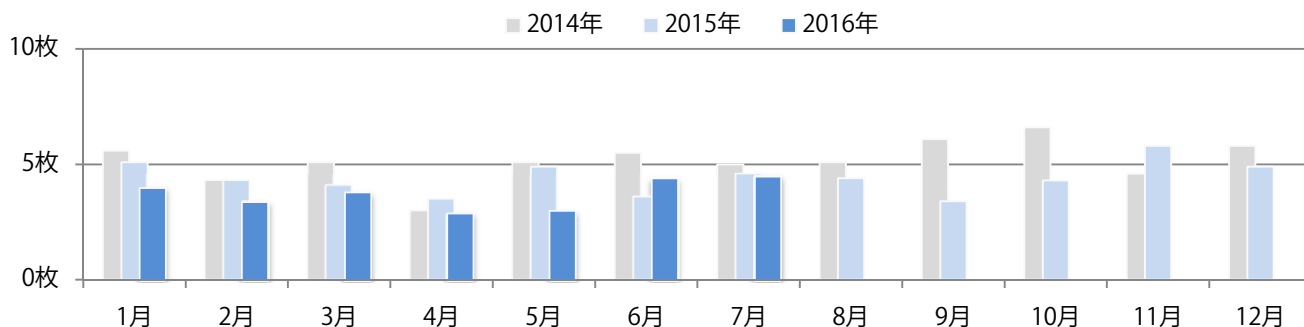


日曜が最も多く、次いで水・土曜が多い。B3が無くなり、B4未満が増えた。
両面フルカラーは81%。

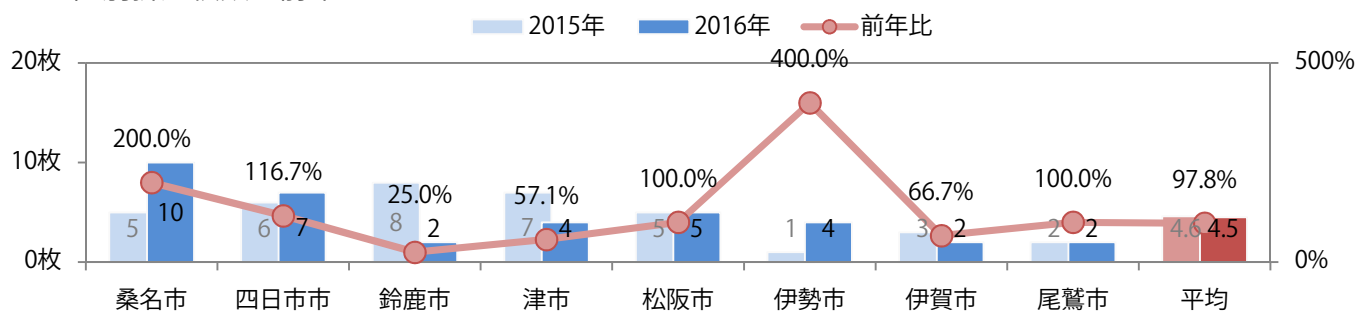
■月別折込枚数（県内8地区平均）

年間最多枚数 年間最少枚数

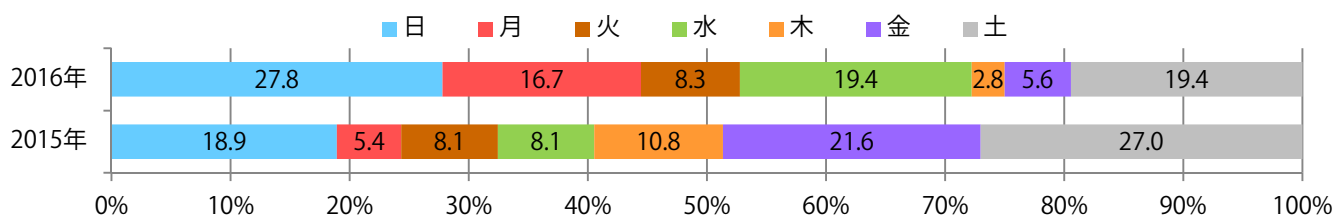
	1月	2月	3月	4月	5月	6月	7月	8月	9月	10月	11月	12月
2016年	4.0	3.4	3.8	2.9	3.0	4.4	4.5					
2015年	5.1	4.3	4.1	3.5	4.9	3.6	4.6	4.4	3.4	4.3	5.8	4.9
2014年	5.6	4.3	5.1	3.0	5.1	5.5	5.0	5.1	6.1	6.6	4.6	5.8



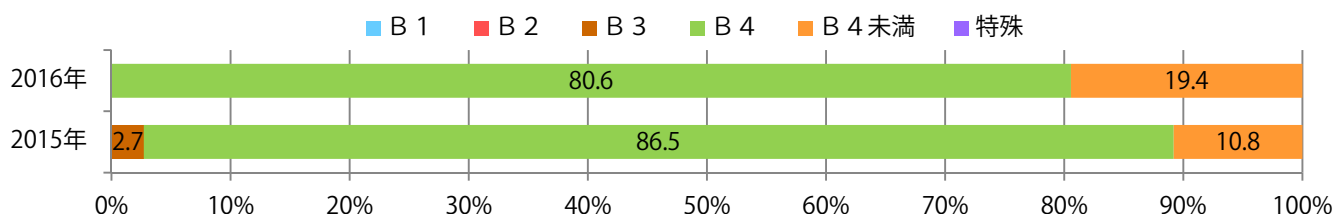
■地区別折込枚数・前年比



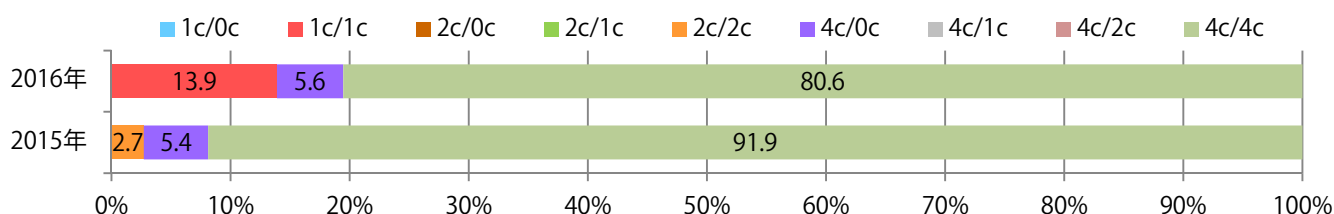
■曜日別構成比 (%)



■サイズ別構成比 (%)



■色数別構成比 (%)

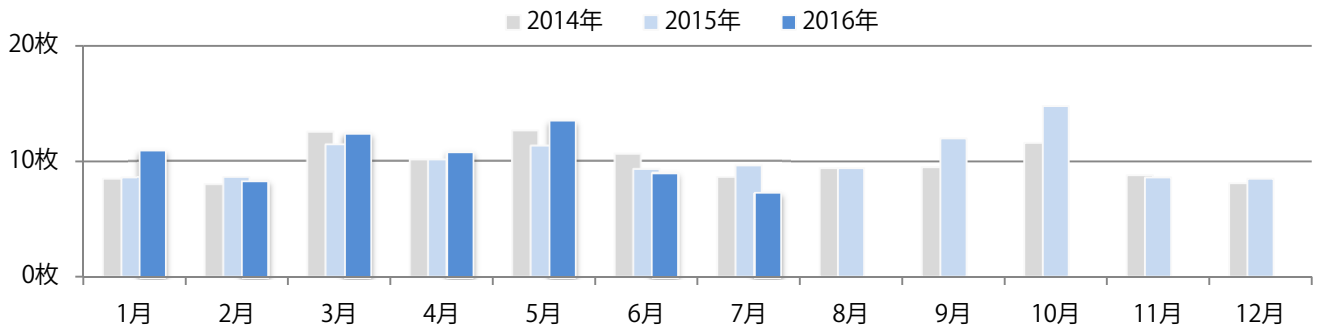


木～土曜の週後半に67%が集中。B3が無くなり、B4未満が増えた。
両面フルカラーは71%を占める

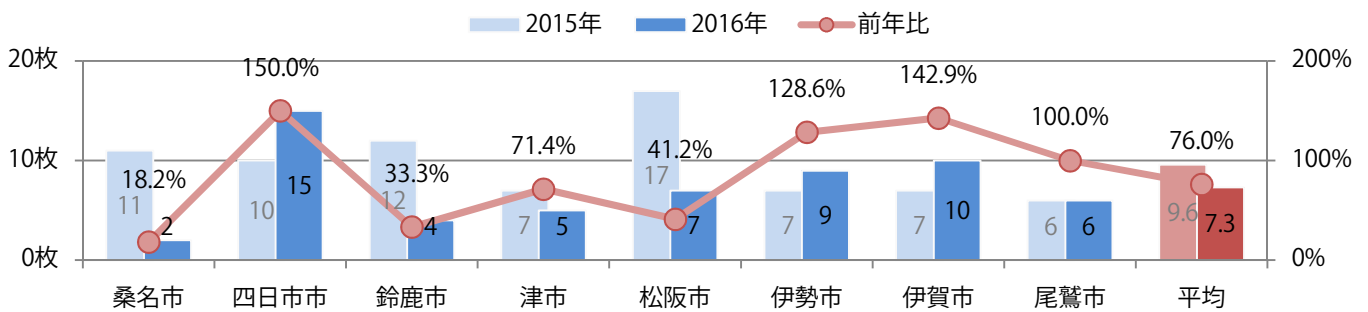
■月別折込枚数（県内8地区平均）

年間最多枚数 年間最少枚数

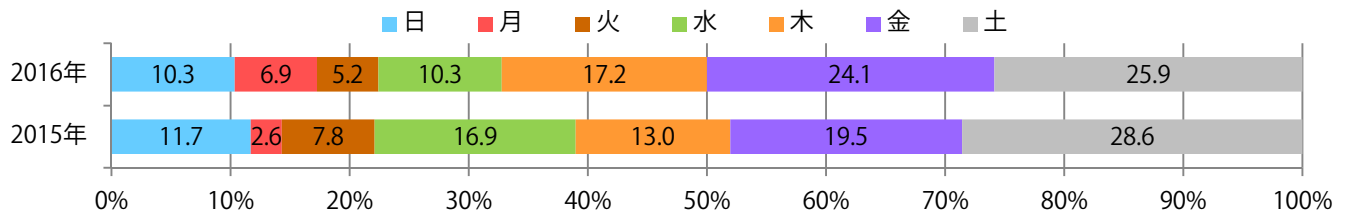
	1月	2月	3月	4月	5月	6月	7月	8月	9月	10月	11月	12月
2016年	10.9	8.3	12.4	10.8	13.5	9.0	7.3					
2015年	8.6	8.6	11.4	10.1	11.3	9.3	9.6	9.4	12.0	14.8	8.6	8.5
2014年	8.5	8.0	12.5	10.1	12.6	10.6	8.6	9.4	9.5	11.6	8.8	8.1



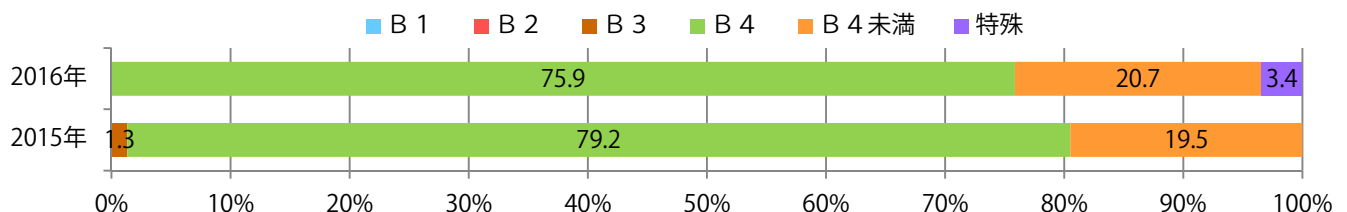
■地区別折込枚数・前年比



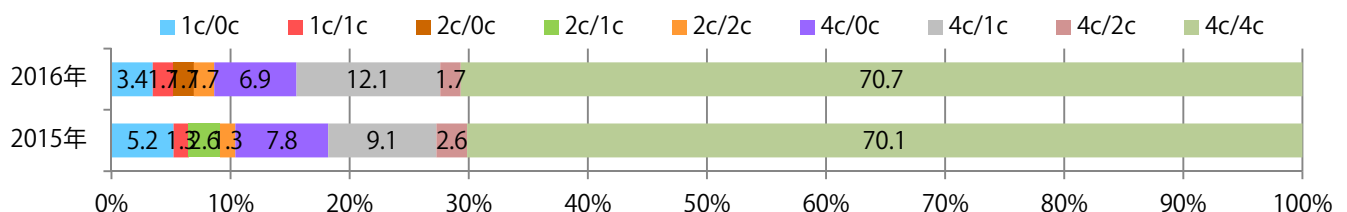
■曜日別構成比（%）



■サイズ別構成比（%）



■色数別構成比（%）

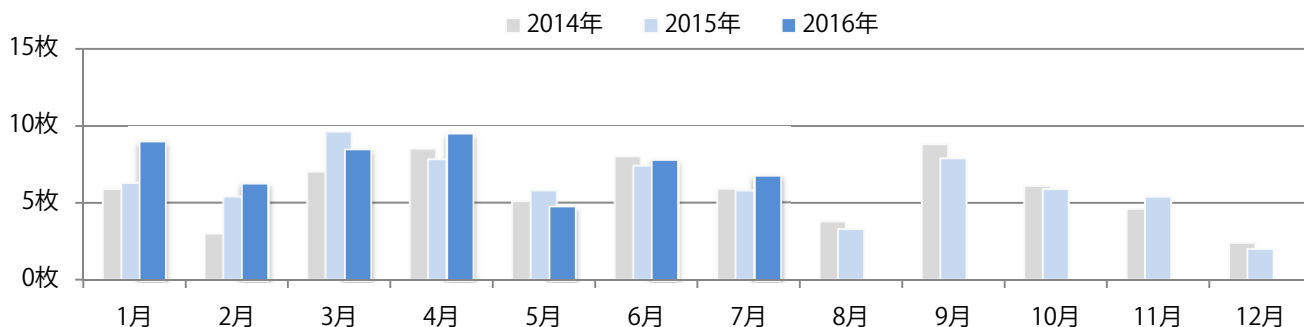


前年比17%増。金曜が半数近くを占める。ほとんどがB4サイズ。
両面フルカラーは82%に上る。

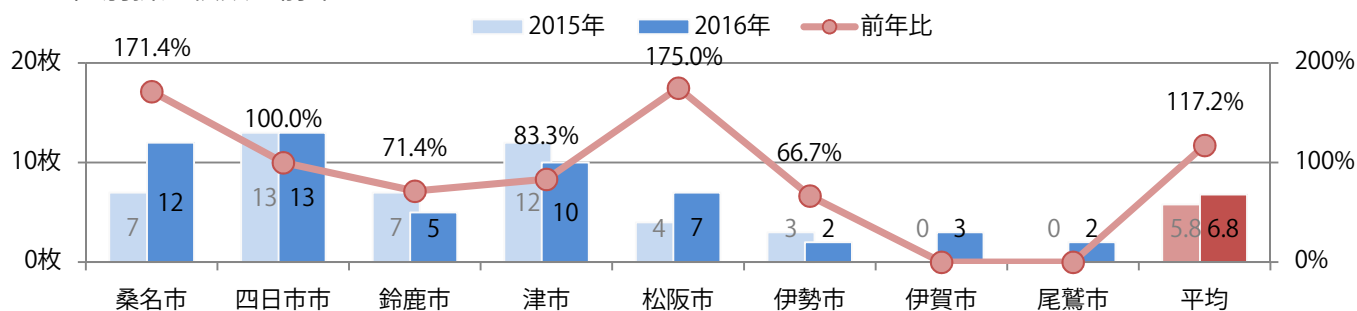
■月別折込枚数（県内8地区平均）

■ 年間最多枚数 ■ 年間最少枚数

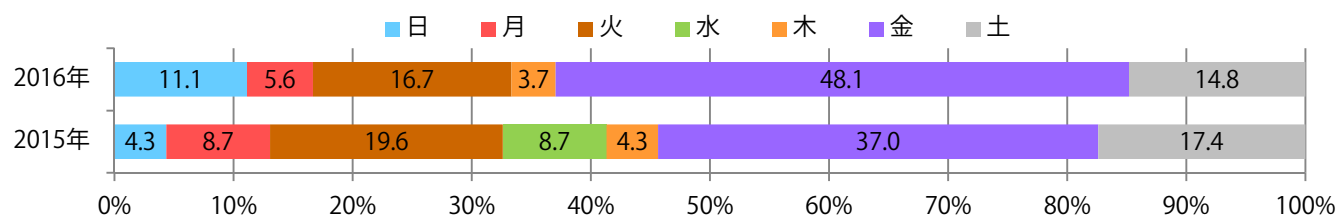
	1月	2月	3月	4月	5月	6月	7月	8月	9月	10月	11月	12月
2016年	9.0	6.3	8.5	9.5	4.8	7.8	6.8					
2015年	6.3	5.4	9.6	7.8	5.8	7.4	5.8	3.3	7.9	5.9	5.4	2.0
2014年	5.9	3.0	7.0	8.5	5.1	8.0	5.9	3.8	8.8	6.1	4.6	2.4



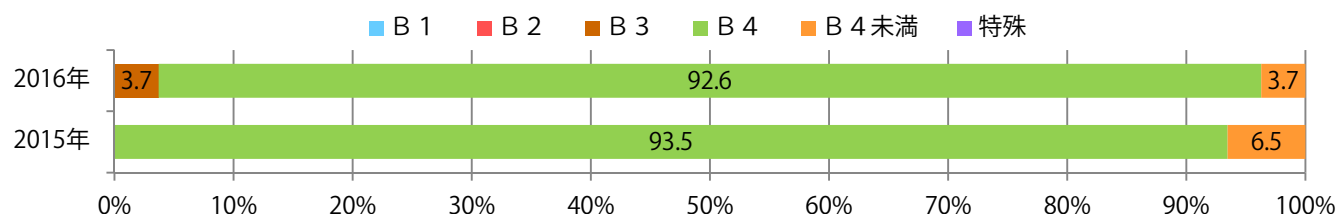
■地区別折込枚数・前年比



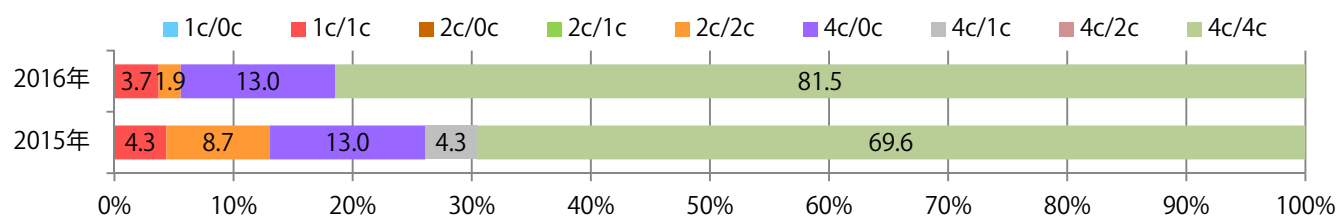
■曜日別構成比 (%)



■サイズ別構成比 (%)



■色数別構成比 (%)

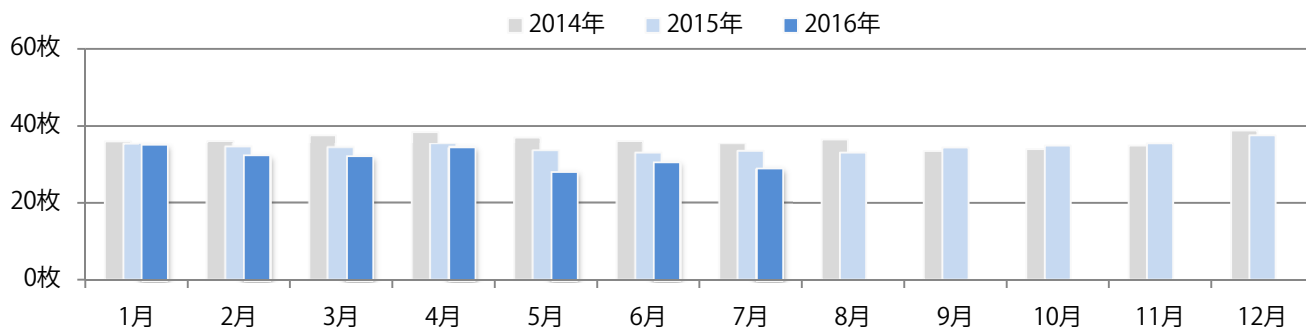


金曜が最も多く、次いで月・土曜の順に多い。B2・B3の大きいサイズが減った。
両面フルカラーの他、片面フルカラーも多い。

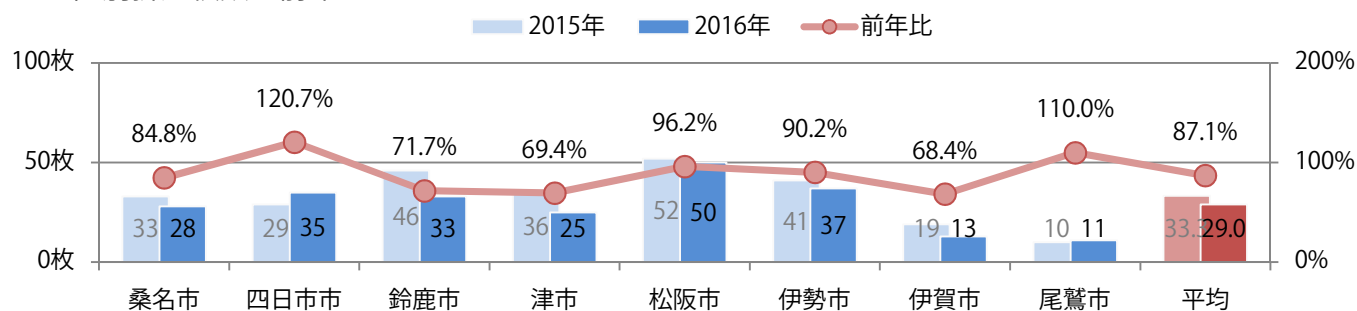
■月別折込枚数（県内8地区平均）

年間最多枚数 年間最少枚数

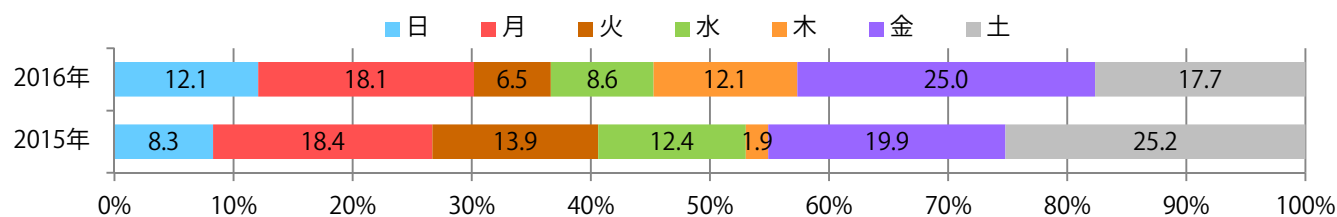
	1月	2月	3月	4月	5月	6月	7月	8月	9月	10月	11月	12月
2016年	35.0	32.3	32.1	34.5	28.1	30.6	29.0					
2015年	35.4	34.5	34.3	35.3	33.5	32.9	33.3	33.1	34.4	34.9	35.5	37.6
2014年	36.0	36.1	37.6	38.4	37.0	36.1	35.3	36.5	33.5	34.0	34.9	38.8



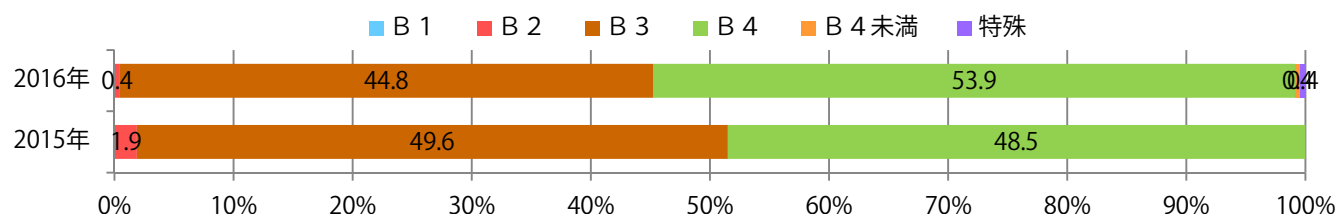
■地区別折込枚数・前年比



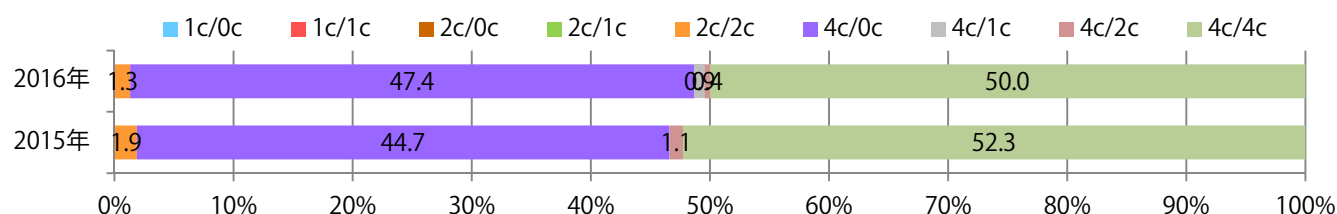
■曜日別構成比 (%)



■サイズ別構成比 (%)



■色数別構成比 (%)

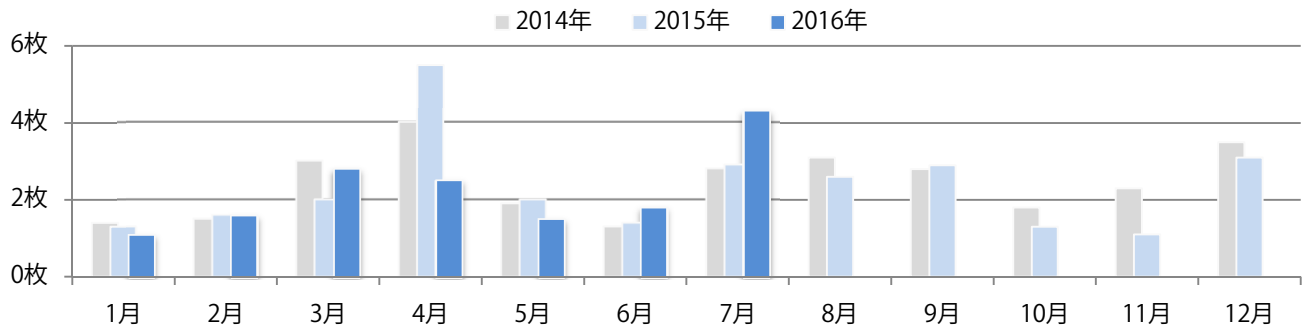


前年の1.5倍近くになった。土曜が最も多く、半数を占める。B4未満が増えた。
両面フルカラーは74%に上る。

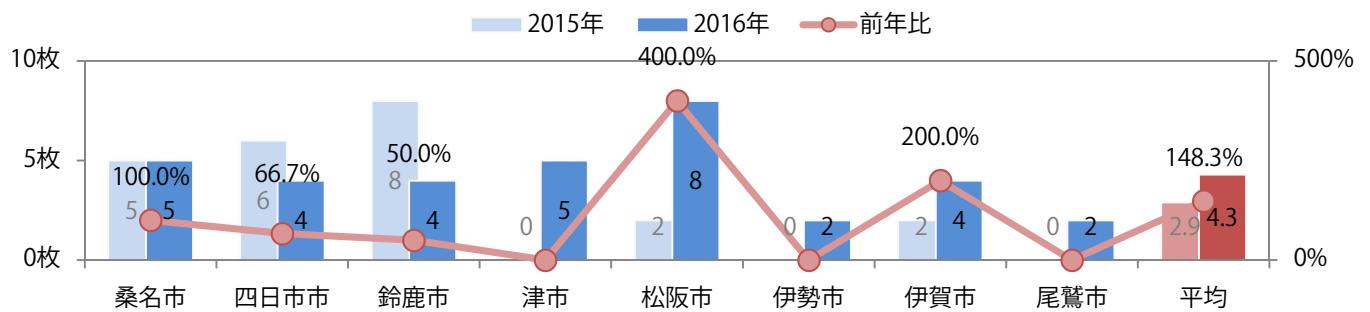
月別折込枚数（県内8地区平均）

年間最多枚数 年間最少枚数

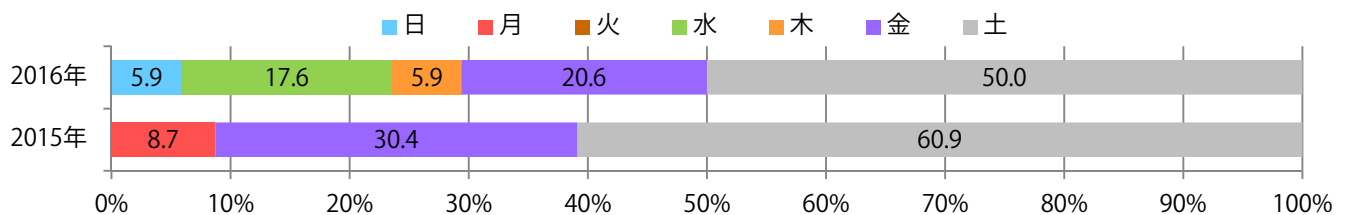
	1月	2月	3月	4月	5月	6月	7月	8月	9月	10月	11月	12月
2016年	1.1	1.6	2.8	2.5	1.5	1.8	4.3					
2015年	1.3	1.6	2.0	5.5	2.0	1.4	2.9	2.6	2.9	1.3	1.1	3.1
2014年	1.4	1.5	3.0	4.0	1.9	1.3	2.8	3.1	2.8	1.8	2.3	3.5



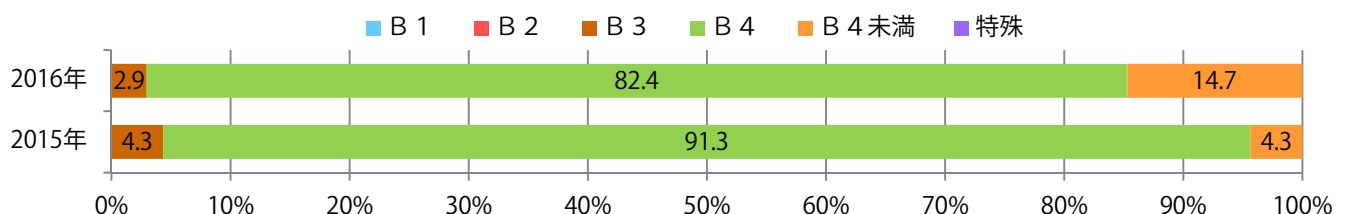
地区別折込枚数・前年比



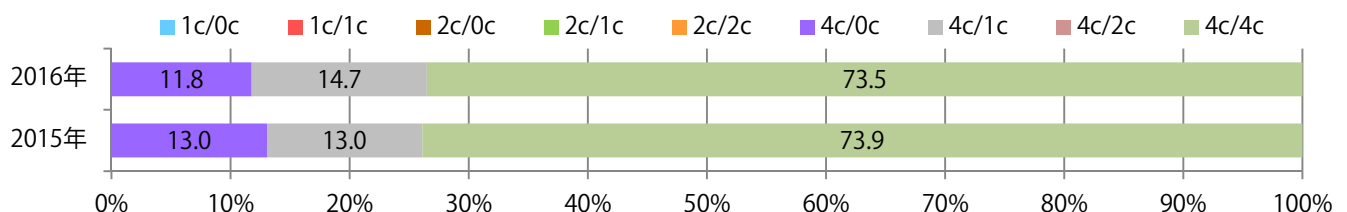
曜日別構成比（%）



サイズ別構成比（%）



色数別構成比（%）

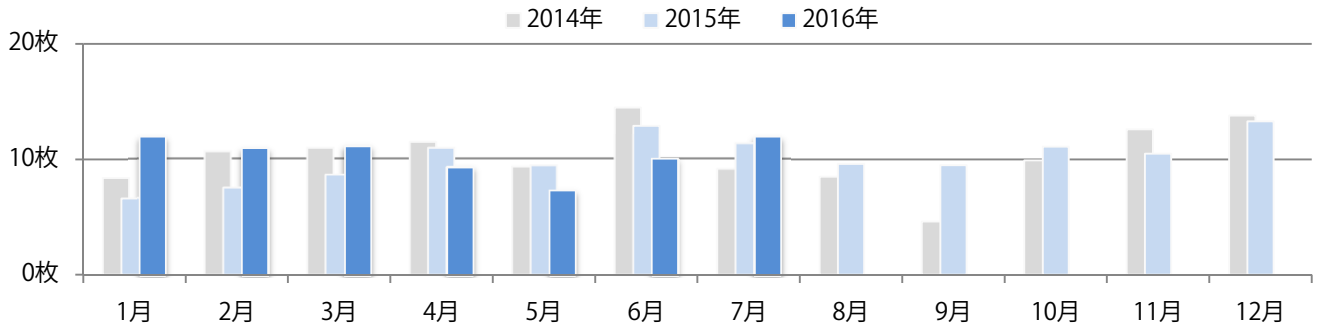


前年比5%増。土曜が最も多く、次いで日曜が多い。B4が減り、B3・B4未満が増えた。
両面フルカラーは73%。

■月別折込枚数（県内8地区平均）

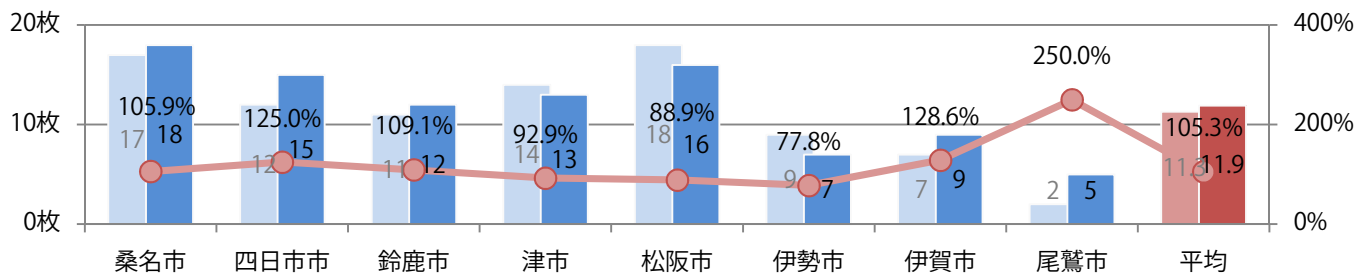
年間最多枚数 年間最少枚数

	1月	2月	3月	4月	5月	6月	7月	8月	9月	10月	11月	12月
2016年	11.9	10.9	11.1	9.3	7.3	10.0	11.9					
2015年	6.6	7.5	8.6	10.9	9.4	12.9	11.3	9.6	9.5	11.1	10.5	13.3
2014年	8.4	10.6	10.9	11.4	9.3	14.5	9.1	8.5	4.6	9.9	12.6	13.8



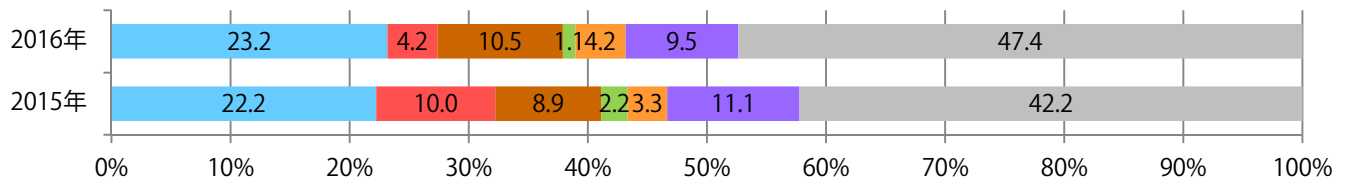
■地区別折込枚数・前年比

2015年 2016年 前年比



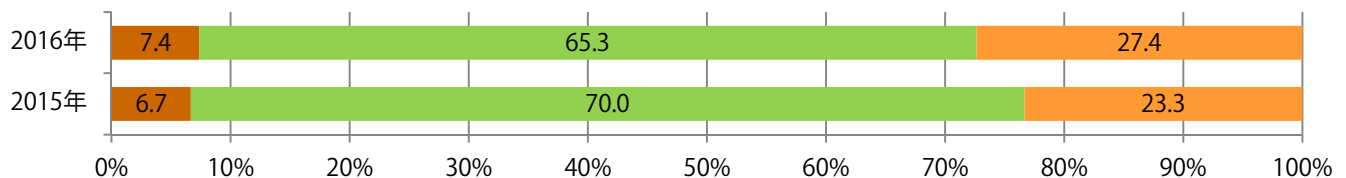
■曜日別構成比（%）

日 月 火 水 木 金 土



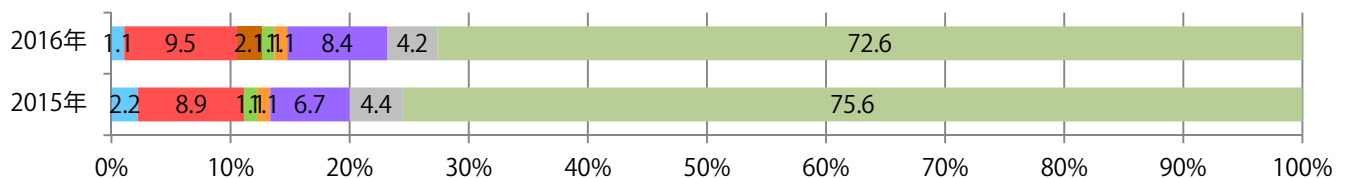
■サイズ別構成比（%）

B 1 B 2 B 3 B 4 B 4未満 特殊



■色数別構成比（%）

1c/0c 1c/1c 2c/0c 2c/1c 2c/2c 4c/0c 4c/1c 4c/2c 4c/4c

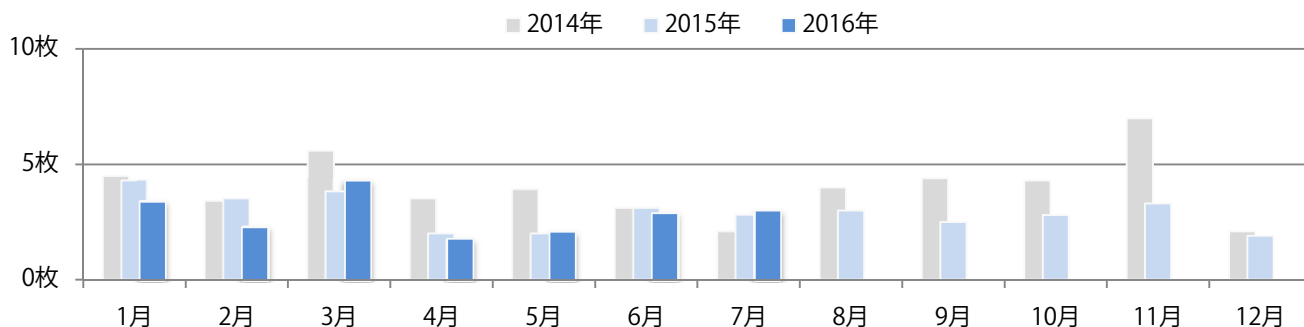


前年比7%増。日曜が最も多く、42%を占める。B3サイズが増え、88%に上る。
全て両面フルカラー。

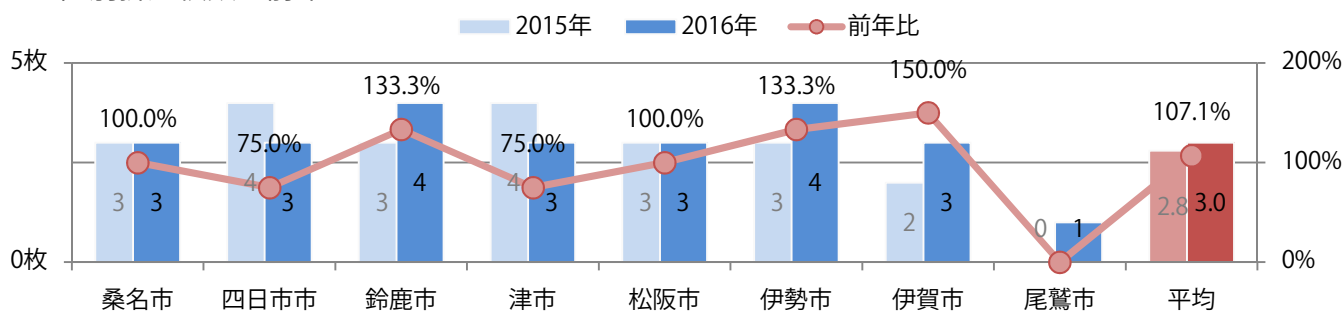
■月別折込枚数（県内8地区平均）

年間最多枚数 年間最少枚数

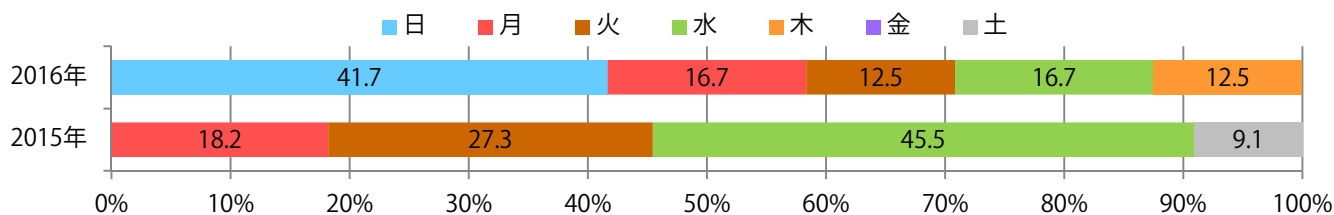
	1月	2月	3月	4月	5月	6月	7月	8月	9月	10月	11月	12月
2016年	3.4	2.3	4.3	1.8	2.1	2.9	3.0					
2015年	4.3	3.5	3.8	2.0	2.0	3.1	2.8	3.0	2.5	2.8	3.3	1.9
2014年	4.5	3.4	5.6	3.5	3.9	3.1	2.1	4.0	4.4	4.3	7.0	2.1



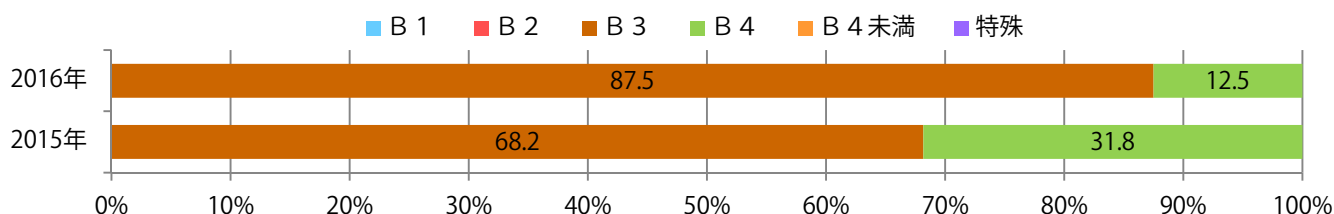
■地区別折込枚数・前年比



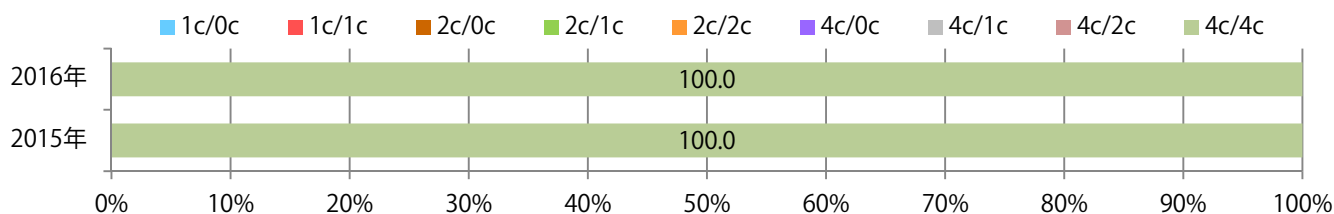
■曜日別構成比 (%)



■サイズ別構成比 (%)



■色数別構成比 (%)

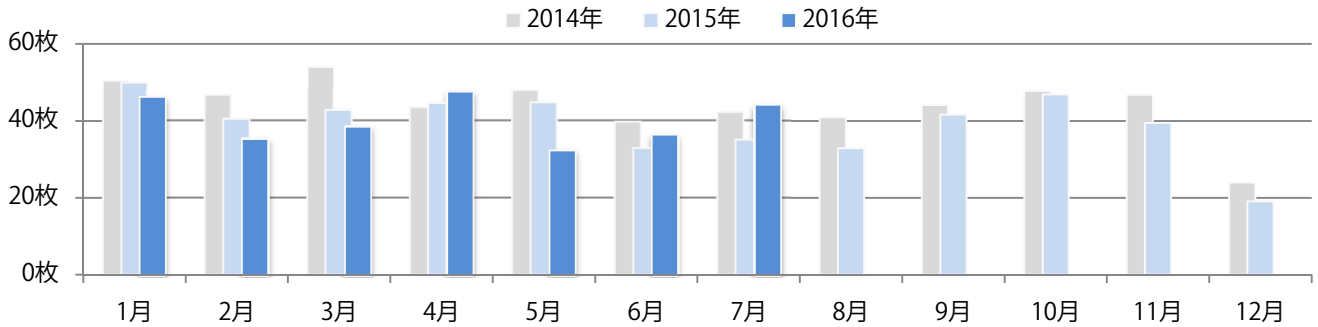


前年比26%増となった。土曜に6割が集中。ほとんどがB4サイズ。両面フルカラーは78%。

■月別折込枚数（県内8地区平均）

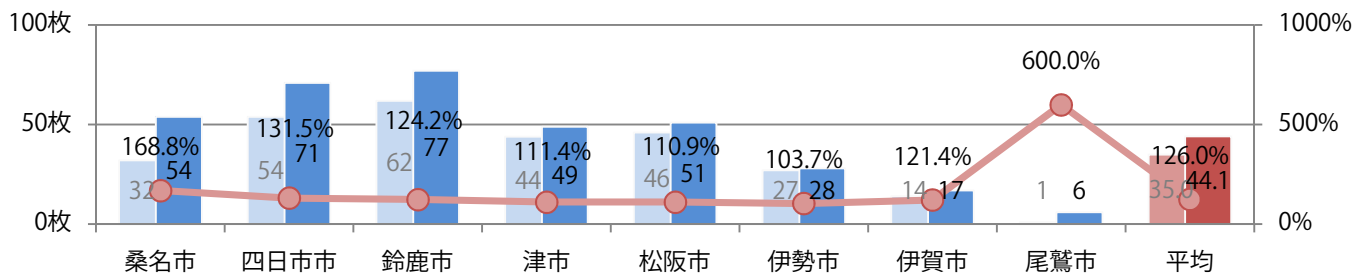
年間最多枚数 年間最少枚数

	1月	2月	3月	4月	5月	6月	7月	8月	9月	10月	11月	12月
2016年	46.1	35.4	38.6	47.6	32.4	36.4	44.1					
2015年	50.0	40.4	42.6	44.5	44.6	32.8	35.0	32.9	41.6	46.9	39.5	19.1
2014年	50.5	46.6	54.0	43.4	47.8	39.6	42.1	41.0	44.1	47.8	46.8	24.0



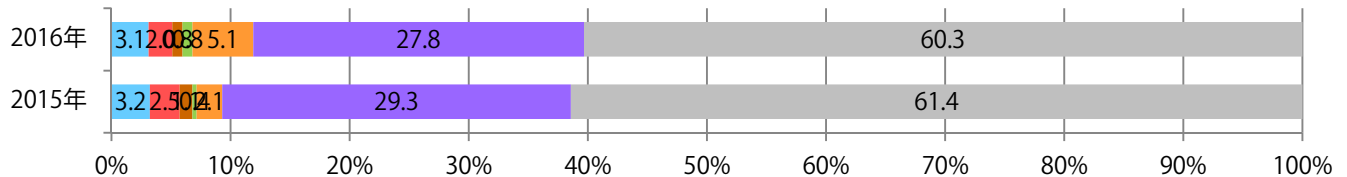
■地区別折込枚数・前年比

2015年 2016年 前年比



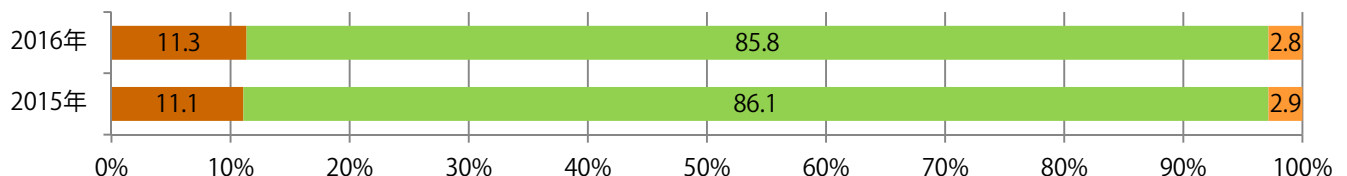
■曜日別構成比 (%)

日 月 火 水 木 金 土



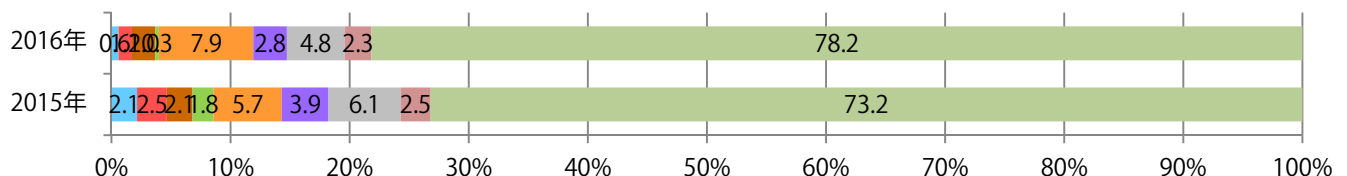
■サイズ別構成比 (%)

B 1 B 2 B 3 B 4 B 4未満 特殊



■色数別構成比 (%)

1c/0c 1c/1c 2c/0c 2c/1c 2c/2c 4c/0c 4c/1c 4c/2c 4c/4c

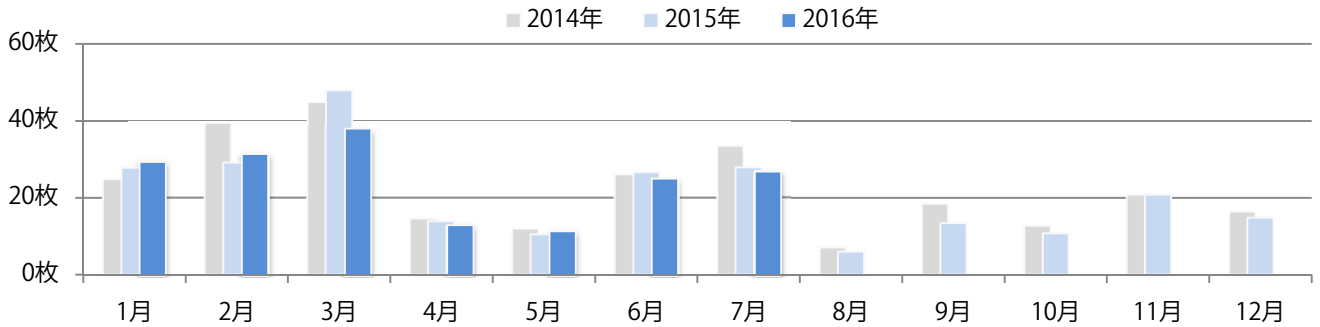


日～火曜の週前半に多い。B2・B3が増えた。両面フルカラーは71%を占める。

■月別折込枚数（県内8地区平均）

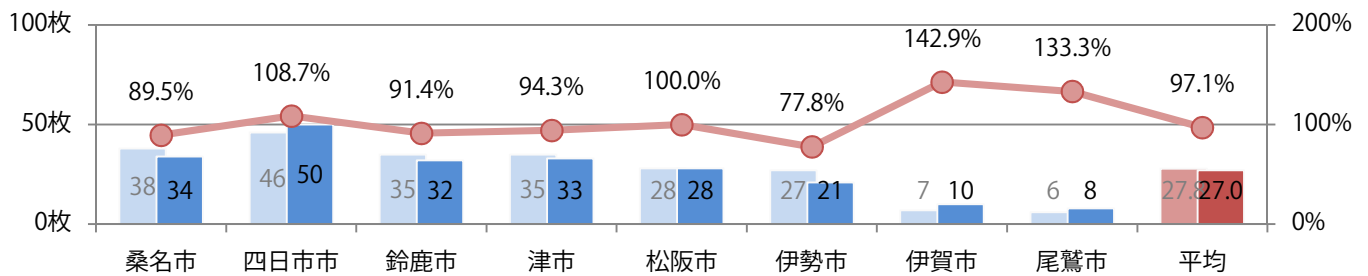
■ 年間最多枚数 ■ 年間最少枚数

	1月	2月	3月	4月	5月	6月	7月	8月	9月	10月	11月	12月
2016年	29.5	31.5	38.0	13.1	11.5	25.0	27.0					
2015年	27.8	29.1	48.0	13.9	10.5	26.6	27.8	6.0	13.4	10.8	20.8	14.8
2014年	24.8	39.5	44.9	14.6	12.0	26.0	33.4	7.1	18.4	12.8	20.8	16.4



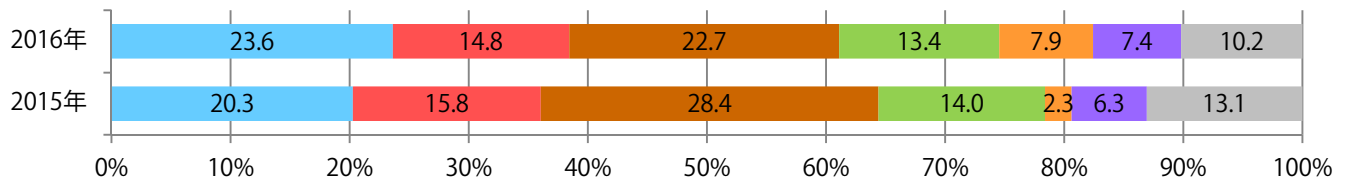
■地区別折込枚数・前年比

■ 2015年 ■ 2016年 ● 前年比



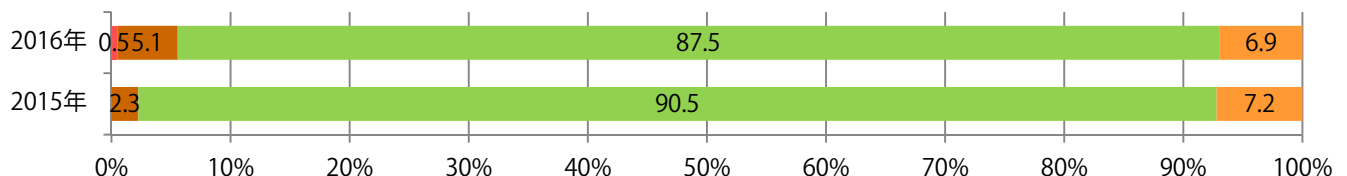
■曜日別構成比（%）

■ 日 ■ 月 ■ 火 ■ 水 ■ 木 ■ 金 ■ 土



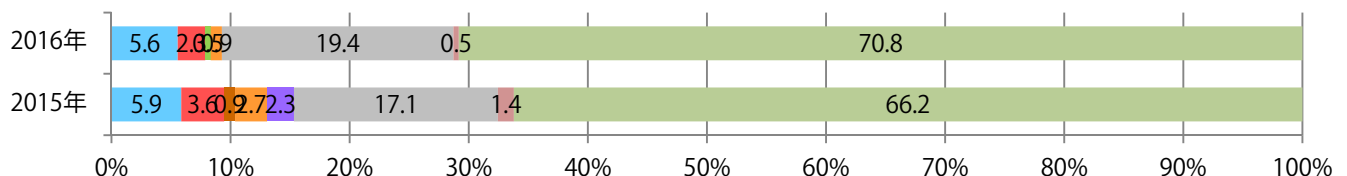
■サイズ別構成比（%）

■ B 1 ■ B 2 ■ B 3 ■ B 4 ■ B 4 未満 ■ 特殊



■色数別構成比（%）

■ 1c/0c ■ 1c/1c ■ 2c/0c ■ 2c/1c ■ 2c/2c ■ 4c/0c ■ 4c/1c ■ 4c/2c ■ 4c/4c

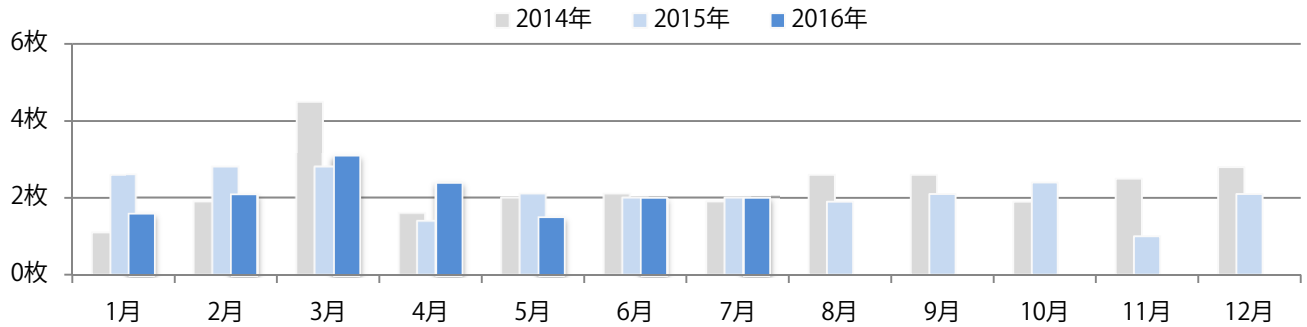


金曜が最も多く、48%を占める。B2サイズが増えた。全て両面フルカラー。

■月別折込枚数（県内8地区平均）

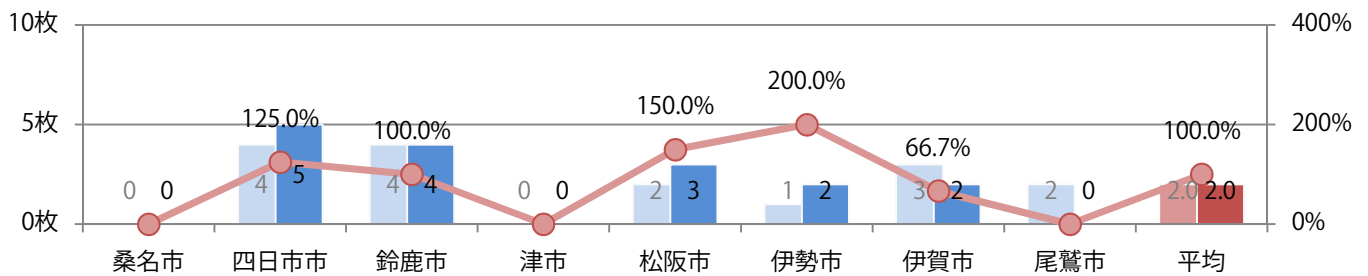
■ 年間最多枚数 ■ 年間最少枚数

	1月	2月	3月	4月	5月	6月	7月	8月	9月	10月	11月	12月
2016年	1.6	2.1	3.1	2.4	1.5	2.0	2.0					
2015年	2.6	2.8	2.8	1.4	2.1	2.0	2.0	1.9	2.1	2.4	1.0	2.1
2014年	1.1	1.9	4.5	1.6	2.0	2.1	1.9	2.6	2.6	1.9	2.5	2.8



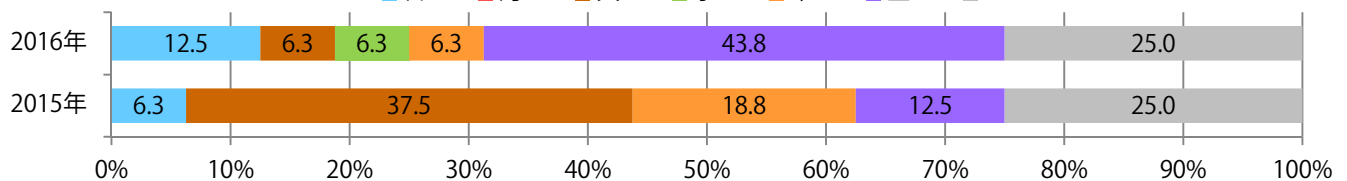
■地区別折込枚数・前年比

■ 2015年 ■ 2016年 ● 前年比



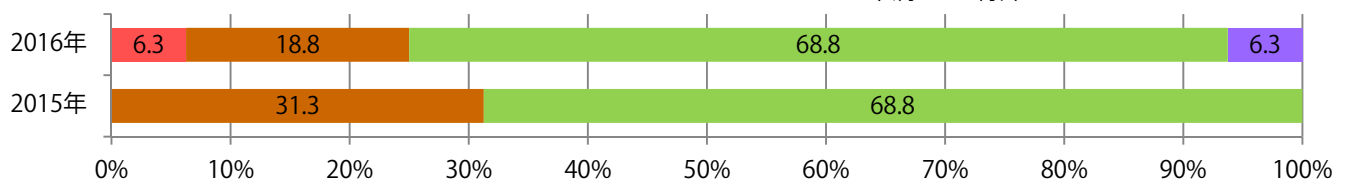
■曜日別構成比 (%)

■ 日 ■ 月 ■ 火 ■ 水 ■ 木 ■ 金 ■ 土



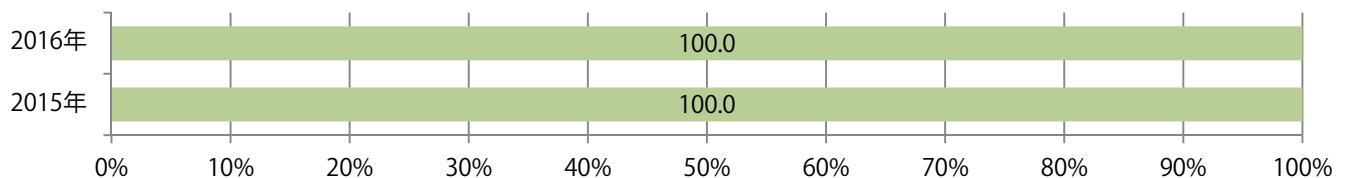
■サイズ別構成比 (%)

■ B 1 ■ B 2 ■ B 3 ■ B 4 ■ B 4 未満 ■ 特殊



■色数別構成比 (%)

■ 1c/0c ■ 1c/1c ■ 2c/0c ■ 2c/1c ■ 2c/2c ■ 4c/0c ■ 4c/1c ■ 4c/2c ■ 4c/4c

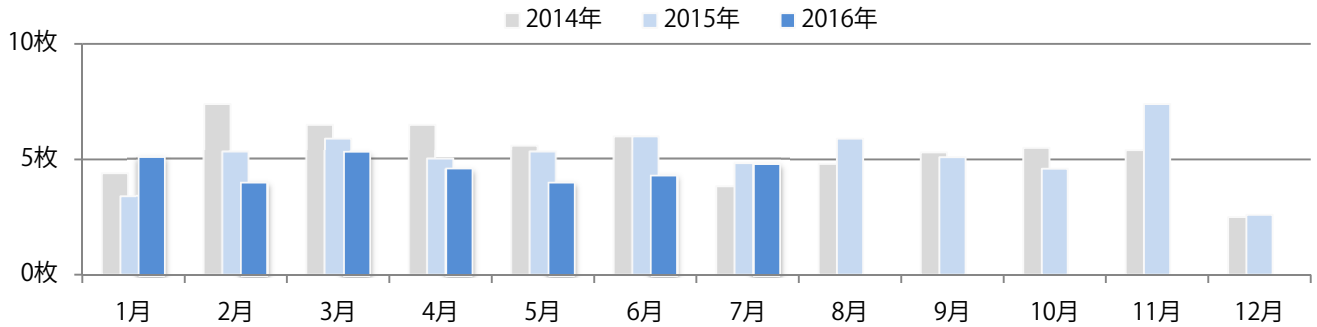


各地区で増減はあったが、平均で前年と変わらず。日曜が最も多い。B4未満が多く、半数を占める。片面1色が最も多く、次いで片面フルカラーが多い。

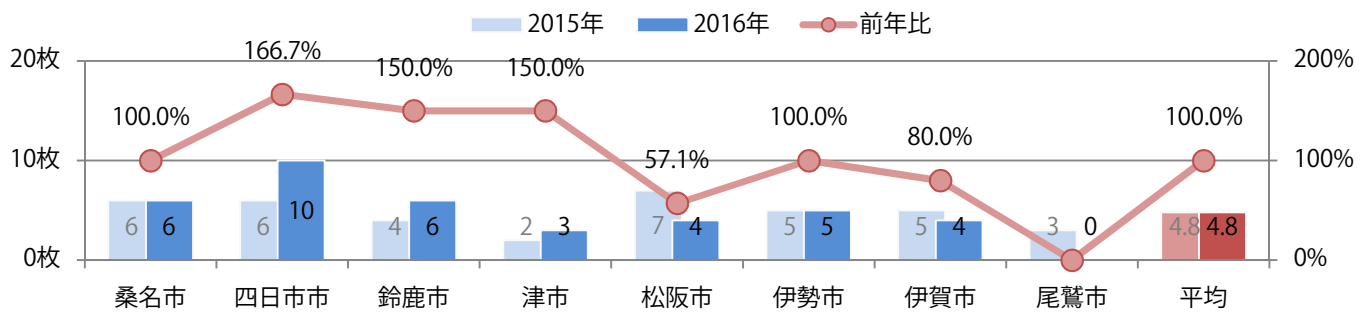
■月別折込枚数（県内8地区平均）

■ 年間最多枚数 ■ 年間最少枚数

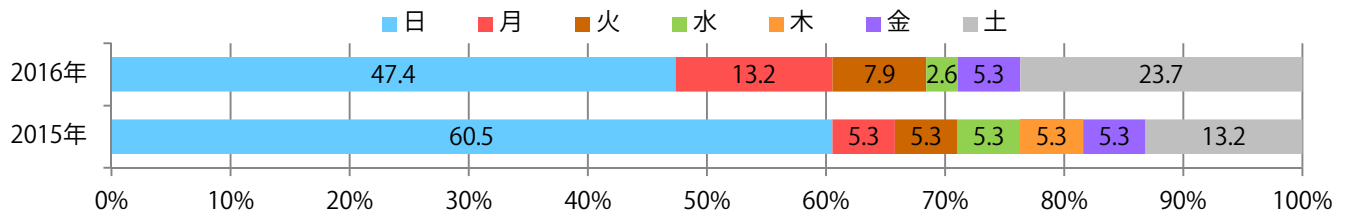
	1月	2月	3月	4月	5月	6月	7月	8月	9月	10月	11月	12月
2016年	5.1	4.0	5.3	4.6	4.0	4.3	4.8					
2015年	3.4	5.3	5.9	5.0	5.3	6.0	4.8	5.9	5.1	4.6	7.4	2.6
2014年	4.4	7.4	6.5	6.5	5.6	6.0	3.8	4.8	5.3	5.5	5.4	2.5



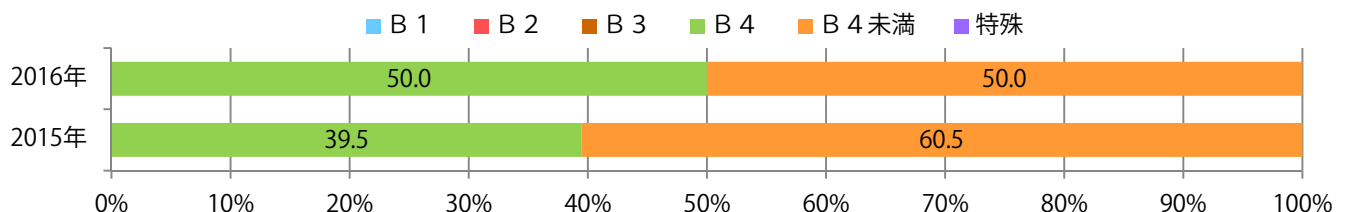
■地区別折込枚数・前年比



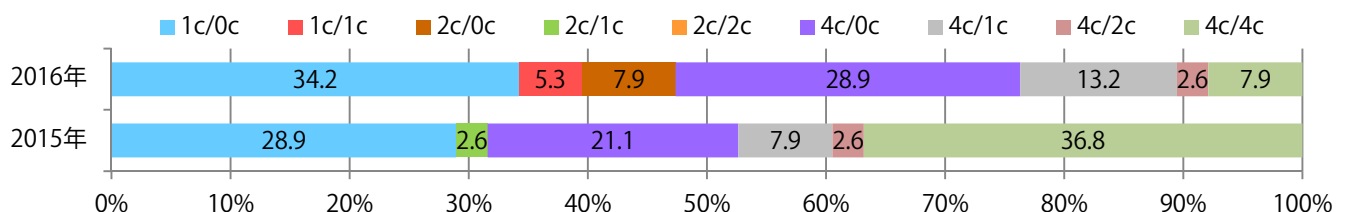
■曜日別構成比 (%)



■サイズ別構成比 (%)



■色数別構成比 (%)

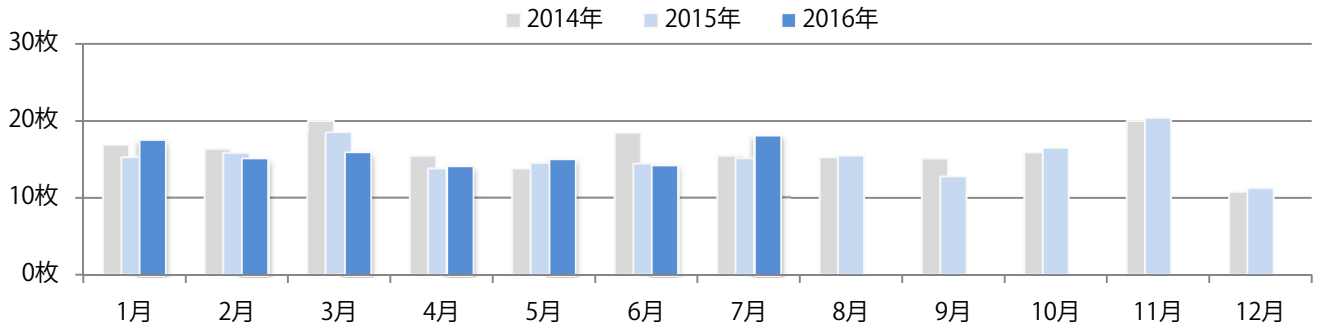


前年比20%増。ほとんどが日曜に集中。B3以上が51%を占める。
両面フルカラーは91%に上る。

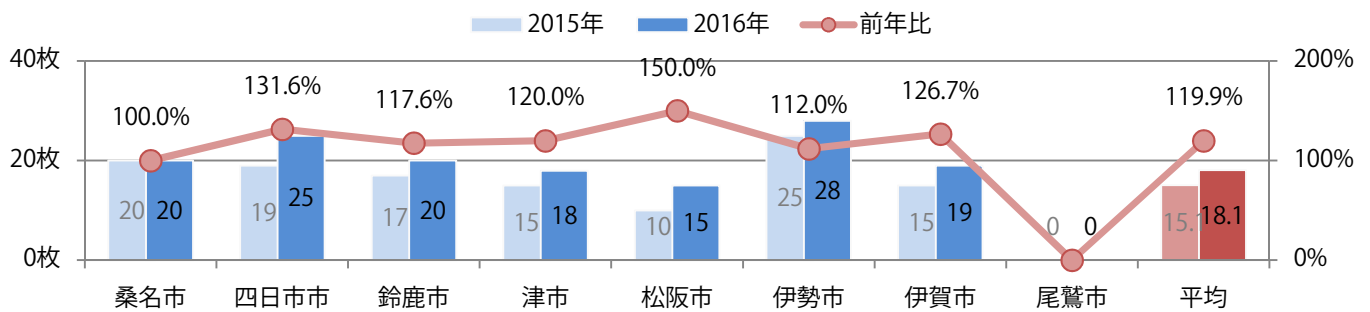
■月別折込枚数（県内8地区平均）

■ 年間最多枚数 ■ 年間最少枚数

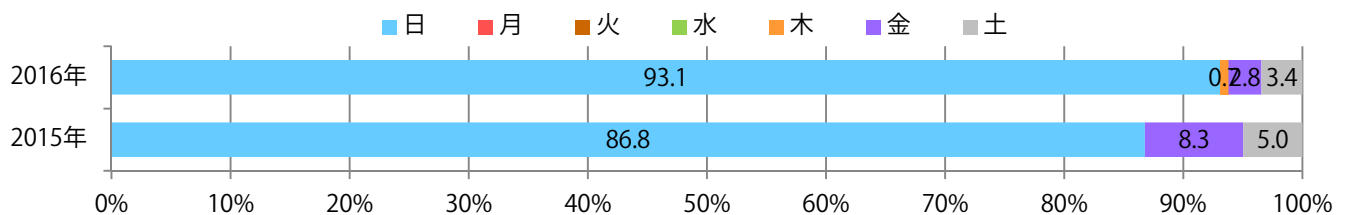
	1月	2月	3月	4月	5月	6月	7月	8月	9月	10月	11月	12月
2016年	17.5	15.1	15.9	14.1	15.0	14.3	18.1					
2015年	15.3	15.8	18.5	13.8	14.5	14.4	15.1	15.5	12.8	16.5	20.4	11.3
2014年	16.9	16.3	20.0	15.4	13.8	18.4	15.4	15.3	15.1	15.9	20.0	10.8



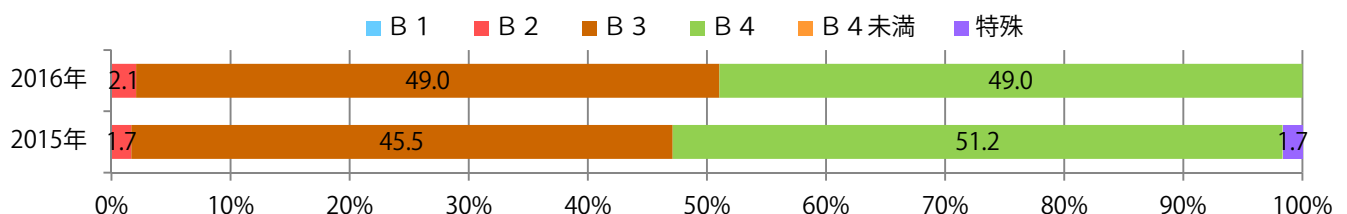
■地区別折込枚数・前年比



■曜日別構成比 (%)



■サイズ別構成比 (%)



■色数別構成比 (%)

